

Affilatura strumentario chirurgico

India MB 14



31 82411 Pietra India MB14 grana media rettangolare 10,2 x 2,7 x 0,7 cm
① 23,25 ③ 22,00 ⑤ 21,50

India FB14



31 82412 Pietra India FB14, grana fine, rettangolare piatta 10,2 x 2,4 x 0,7 cm
① 23,25 ③ 22,00 ⑤ 21,50

India MS 22



31 92513 Pietra India MS22, grana media 5,7 x 2,2 x 0,48 cm
① 27,20 ③ 25,85 ⑤ 25,00

India 6



31 92514 Pietra India n. 6 a cuneo 11,4 x 2,2 cm spessore tra 1 e 0,3 cm Pietra più morbida e a grana più grossa dell'Arkansas a grana media, ideale per l'affilatura di strumenti molto usurati.
① 27,20 ③ 25,85 ⑤ 25,00

Arkansas 4



31 92521 Pietra Arkansas piatta n.4, dura 10 x 2,5 x 0,6 cm
① 34,60 ③ 32,90 ⑤ 32,00

Arkansas 5



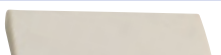
31 92522 Pietra Arkansas n.5, dura con solchi 10 x 3,8 x 1,3 cm
① 93,75 ③ 89,00 ⑤ 86,00

Arkansas AS22



31 82424 Pietra Arkansas AS22, grana super fine 5,7 x 2,2 x 0,48 cm
① 27,20 ③ 25,85 ⑤ 25,00

Arkansas 6A



31 92523 Pietra Arkansas 6A, dura a cuneo con bordi arrotondati 10x4,8 spessore 6,6 - 2,2 cm
① 41,15 ③ 39,10 ⑤ 38,00

Arkansas 2



31 92525 Pietra cilindrica Arkansas n.2, super dura, per l'affilatura della superficie facciale delle curette 10 cm ø 0,6 cm
① 29,70 ③ 28,20 ⑤ 27,00

Arkansas 229



31 92526 Pietra Arkansas conica 229, dura 8,9 cm x ø 0,8 cm (base)
① 29,70 ③ 28,20 ⑤ 27,00

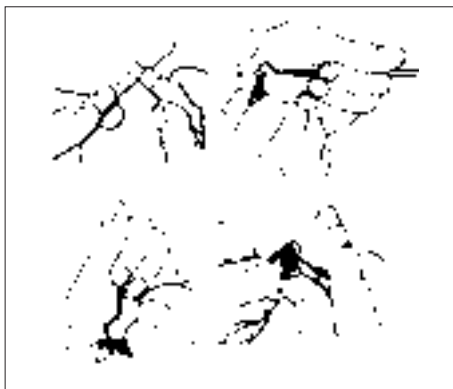
Affilatore Neivert™



Strumento in acciaio al carburo di tungsteno per affilare strumenti odontoiatrici dal disegno complesso.

Consente di mantenere le curette, gli scaler, gli escavatori, ecc. al massimo della loro efficacia. Può inoltre essere usato per rifinire i margini delle corone in lega NP, nobile, ed in resina acrilica.

Neivert Whittler™ affila le piccole aree curve che la pietra di Arkansas non riesce a raggiungere e perciò prolunga la durata degli strumenti.



31 93015 Affilatore Neivert Whittler
① 39,50 ③ 36,70 ⑤ 35,00

Accessori affilatura

Indispensabile per lime parodontali

31 92531 Affilatore per lime parodontali, lunghezza 14 cm
① 28,15 ③ 26,75 ⑤ 26,00

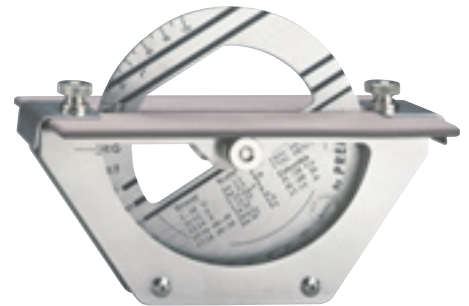
Sharpening Checker



31 92591 Bastoncino in plastica della dimensione ideale per verificare l'affilatura Lunghezza 7,62 cm ø 0,6 cm Autoclavabile Conf. 6 pz
① 13,15 ③ 12,50 ⑤ 12,00

DISC™ Sharpener

Sistema di affilatura



Per affilare rapidamente ablatori e curette nel modo corretto, senza danneggiare la superficie di taglio.

L'affilatore per strumenti in metallo DISC è di uso semplice e consente all'assistente e all'igienista di affilare rapidamente scaler e curette in modo corretto, senza danneggiare la superficie di taglio.

Affilando in modo corretto, DISC allunga notevolmente la durata di curette e scaler, assicurando un notevole risparmio.

Istruzioni agevolmente comprensibili per tutti gli strumenti sono accluse ad ogni DISC.

Le pietre per affilare DISC, autoclavabili e disponibili separatamente, consentono rapidi e agevoli ritocchi alla poltrona. Tagliano più rapidamente e si puliscono velocemente.

™DISC è un marchio registrato di Steve B. Moore US Patent n. 4821462

Le pietre per affilare DISC sono autoclavabili e disponibili anche separatamente.

31 32200 DISC in metallo, completamente autoclavabile.

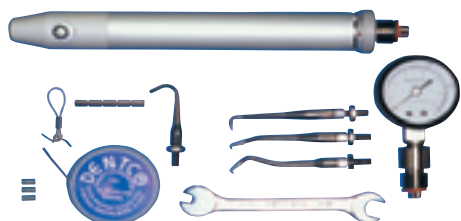
1 - Affilatore per strumenti
2 - Pietre per affilatura
① 174,00 ③ 165,00 ⑤ 160,00

31 32091 DISC plastica
1 - Affilatore per strumenti
2 - Pietre per affilatura
① 149,00 ③ 141,00 ⑤ 137,00

31 32093 Pietra per affilatore DISC
① 22,50 ③ 22,35 ⑤ 20,00

Easy Remover

Toglicorone e ponti pneumatico rapido e agevole



Il toglicorone ideale! Non provoca danni ai restauri esistenti o alla struttura dentaria sottostante e porta al massimo l'accettazione del paziente ed il suo confort.

- Affidabile - la protesi viene rimossa facilmente, sempre
- Economico - le ricostruzioni non devono essere fresate o tagliate
- Automatico - l'azione pneumatica delicata è rapida e ingegnosa
- Agevole - il tasto di avvio è posto sul manipolo
- Evita l'anestesia
- Nessuna regolazione di molle o di ricalibratura
- Riduce i tempi alla poltrona, non è necessario l'aiuto dell'assistente
- Sterilizzabile con tutti i metodi

- 59 36722 Easy Remover Kit attacco Borden
 59 36724 Easy Remover Kit attacco Midwest
 1 - Toglicorone pneumatico
 1 - Punta interprossimale ponti, n.1
 1 - Punta diritta corone, n.2
 1 - Punta contrangolata corone, n.3
 1 - Rotolo (3 metri) di filo d'acciaio speciale rivestito in teflon per i casi complessi di ricostruzioni a più elementi
 1 - Chiavetta
 1 - Manuale d'istruzioni
 ① 650,00 ③ 617,00 ⑤ 600,00

- 59 36701 Inserto Easy Remover interpross. n.1
 59 36702 Inserto Easy Remover diritto n.2
 59 36703 Inserto Easy Remover contrang. n.3
 59 36704 Inserto Easy Remover a uncino n.4
 ① 33,50 ③ 31,15 ⑤ 30,00

- 59 36708 Kit Flexi Wire Easy Remover
 ① 90,00 ③ 83,00 ⑤ 80,00
 59 36709 Cavo in bobina Easy Remover
 ① 25,00 ③ 23,25 ⑤ 22,60
 59 36710 Strumento Easy Remover per nodi
 ① 11,50 ③ 11,60 ⑤ 11,30
 59 36711 Adattatore Easy Remover att. Borden
 ① 45,00 ③ 41,85 ⑤ 40,00

Richwil

Toglicorone



Il paziente apre ed il blocchetto Richwil porta al distacco della corona

- Ideali per rimuovere le corone in ceramica senza scheggiare i margini
- Mezzo comodo e atraumatico per l'avulsione dei denti decidui mobili

Blocchetti di resina atossica idrosolubile per la rimozione di intarsi, corone e ponti, senza il rischio di danneggiare le restaurazioni.

Il blocchetto scaldato in acqua, aderisce alla struttura dentaria, alla ceramica, alle leghe metalliche e alla resina; la rimozione avviene con la forza esercitata dal paziente.

Dr Loris Prosper, Monza

- 33 59901 Richwil
 50 - Toglicorone
 ① 38,50 ③ 35,80 ⑤ 34,85

Levacorone a scatto PR3



- 33 047510 Levacorone PR3 e 3 utensili, 1-2-3
 ① 35,50 ③ 33,70 ⑤ 32,00

- 33 047511 Utensile 1
 33 047512 Utensile 2
 33 047513 Utensile 3
 ① 10,50 ③ 9,95 ⑤ 9,50

Divaricatore Berg



- 33 041571 Divaricatore Berg
 ① 51,30 ③ 48,75 ⑤ 47,00

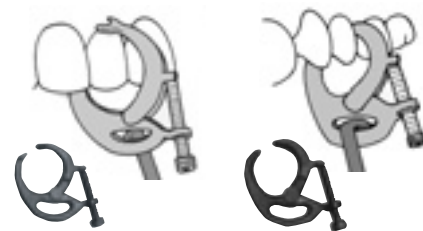
Levacorone/Martelletto



- 33 048060 Levacorone/martelletto
 Invertendo la molla agisce come martelletto
 ① 27,00 ③ 25,00 ⑤ 24,40

Adattatori JR Rand

Per levacorone. In titanio



Per corone

Per ponti

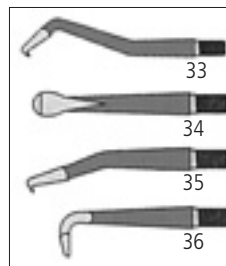
- Rendono agevole la rimozione di ponti e corone provvisori

Presi sulle superfici vestibolare e linguale per controllare pienamente la direzione delle forze. Utilizzabili con qualunque toglicorone standard. Sterilizzabili con tutti i metodi.

- 33 947540 Kit adattatori levacorone/ponti Rand
 2 - Adattatori, 1 per corone, 1 per ponti
 ① 139,00 ③ 132,00 ⑤ 128,00

Levacorone 1621

Anthogyr



Levacorone in acciaio inox lucidato con astina a sezione rotonda. Fornito con le 4 punte illustrate.

- 33 943500 Levac. Anthogyr 1621
 4 - Inserti (33-34-35-36)
 ① 52,30 ③ 49,70 ⑤ 48,00

- 33 943501 Inserto 33
 33 943502 Inserto 34
 33 943503 Inserto 35
 33 943504 Inserto 36
 ① 9,50 ③ 9,00 ⑤ 8,50

Periodent Lodo

Pinza levacorone



- Non danneggia i margini protesici
- Colpo dosabile secondo l'esigenza
- Direzione assialmente le forze
- Manico chiuso assicura presa salda

- 33 014520 Leva levacorone Lodo Periodent
 ① 120,00 ③ 110,00 ⑤ 105,00

Periodent Furrer

Pinza levacorone



Pinza per la rimozione di corone, provvisori preconfezionati e bande.

33 014530 Leva levacorone Furrer Periodent
① 49,00 ③ 45,50 ⑤ 44,00



Periodent 105 e 108

Leve Apricorone



Leva apricorone 105



Leva apricorone 108

33 041561 Leva apricorone 105 Periodent
14cm, taglio 3mm, 90°
① 28,50 ③ 27,00 ⑤ 26,00

33 041562 Leva apricorone 108 Periodent
14,5cm, taglio 4mm a croce 75°
① 28,50 ③ 27,00 ⑤ 26,00

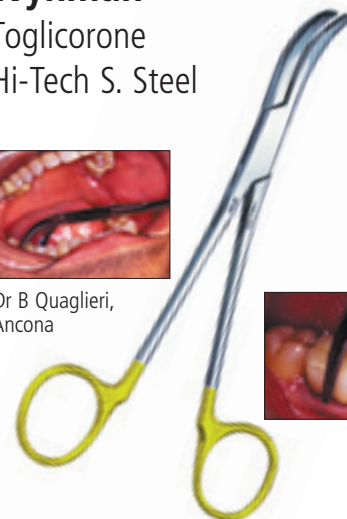
Wynman

Toglicorone

Hi-Tech S. Steel



Dr B. Quagliari,
Ancona



Per afferrare i provvisori e rimuoverli senza problemi di accessibilità o scivolamento!

- Ottima presa grazie alle punte in carburo di tungsteno
- Accessibilità in ogni area garantita dalla forma e lunghezza delle pinze.

33 94531 Toglicorone Wynman TC
① 163,50 ③ 155,00 ⑤ 153,00

Levacorone con inserti Hartzell



Hartzell CR17



Hartzell CR22



Hartzell CR217



Hartzell CRS

Pinze per estrazione con inserti siliconici autoclavabili che rendono la presa molto potente, agevolando la rimozione di ponti e corone.

33 745501 P. levacorone diritta, anteriori, CR17

① 191,00
③ 181,00 ⑤ 176,00

33 745591 Inserti siliconici CPR di ricambio, 2 pz.

① 7,50 ③ 7,00 ⑤ 6,50

33 745503 P. levacorone curva, post., CR22

① 191,00
③ 181,00 ⑤ 176,00

33 745591 Inserti siliconici CPR di ricambio, 2 pz.

① 7,50 ③ 7,00 ⑤ 6,50

33 745505 P. levacorone curva, post., CR217

① 191,00
③ 181,00 ⑤ 176,00

33 745591 Inserti siliconici CPR di ricambio, 2 pz.

① 7,50 ③ 7,00 ⑤ 6,50

33 745507 Pinza levacorone curva CRS

① 191,00
③ 181,00 ⑤ 176,00

33 745597 Inserti siliconici CPR di ricambio, 2 pz.

① 7,50 ③ 7,00 ⑤ 6,50

Perio-Ice

Ghiaccio secco istantaneo



Sacchetto per freddo istantaneo, indicato in seguito ad interventi chirurgici. Dopo l'attivazione, produce un raffreddamento istantaneo a -1°C circa. Dimensioni: 14x18 cm

Sacchetto in confortevole TNT per un lungo sollievo

35 092801 Perio Ice, Ghiaccio sintetico TNT
1 - Sacchetto

① 0,55

35 092825 Perio Ice, Ghiaccio sintetico TNT
25 - Sacchetti

① 9,95 ③ 9,24 ⑤ 8,95

Legenda Prezzi Sconto per quantitativi

In questo catalogo la maggior parte dei prodotti ha tre categorie di prezzo così contrassegnate:

- ① Prezzo per l'acquisto di 1 pezzo o di 1 confezione
- ③ Prezzo unitario per l'acquisto minimo di 3 pezzi o di 3 confezioni (3 o 4)
- ⑤ Prezzo unitario per l'acquisto minimo di 5 pezzi o di 5 confezioni (da 5 in poi)

In alcuni casi particolari il prezzo sarà

- ⑥ Prezzo unitario per l'acquisto minimo di 6 pezzi o di 6 confezioni (da 6 al livello successivo)
- ⑩ Prezzo unitario per l'acquisto minimo di 10 pezzi o di 10 confezioni (da 10 in poi)

Per alcune apparecchiature e per determinati prodotti viene indicato un solo prezzo. In questo caso non sono previsti sconti per quantitativi.

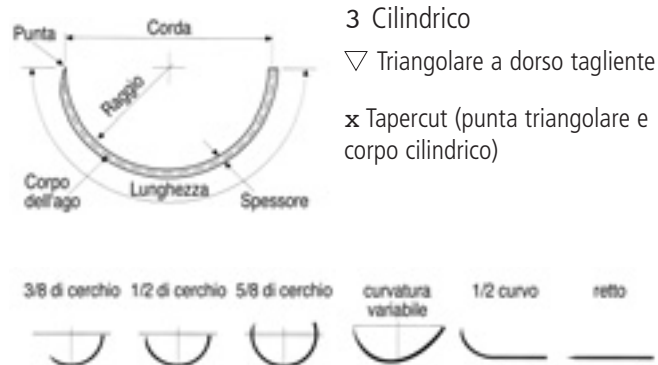
Suture ETHICON

Atraumatiche



Sutura: combinazione di ago e filo

Aghi e loro simboli



3 Cilindrico

▽ Triangolare a dorso tagliente

x Tapercut (punta triangolare e corpo cilindrico)

Tipi di filo

Vicryl

Prodotto sintetico (copolimero di acido glicolico e acido lattico Polyglactin 910). Intrecciato e rivestito con Polyglactin 370 e stearato di calcio per formare un corpo unico. Molto scorrevole, non trascina placca. Assorbibile per via idrolitica.

Vicryl Rapid - intrecciato bianco

Stesse caratteristiche del Vicryl ma con tempi di assorbimento più rapidi. Particolarmente indicato per i tessuti a rapida guarigione o nei casi in cui si voglia evitare la successiva rimozione dei punti.

Prolene

Prodotto sintetico (polipropilene), monofilamento. Nella fase di annodamento, le proprietà elastiche del filo consentono l'allungamento dello stesso e l'appiattimento dei nodi, permettendo il bloccaggio automatico degli stessi.

Ethibond Excel

Prodotto sintetico (poliestere). Intrecciato e rivestito in polibutilato, che conferisce al filo estrema scorrevolezza, evitando il trascinamento di placca. Non assorbibile.

Seta

Prodotto naturale intrecciato. Trattato per garantire la biocompatibilità e la non capillarità.

Ordini 1 conf.: aggiungere -1 dopo il codice della 1a riga

Codice	Ago			Filo			Numero suture per confezione	Prezzo	
	Codice	Forma	Curvatura	Lunghezza mm	Calibro USP	Calibro EP			Lunghezza cm
35 25461 VRI 213 H	RB-1	3	1/2	17,4	5.0	1	75	1 36	10,50 324,90
35 25462 VRI 214 H	RB-1	3	1/2	17,4	4.0	1,5	75	1 36	10,50 324,90
35 25463 VRI 215 H	RB-1	3	1/2	17,4	3.0	2	75	1 36	10,50 324,90
35 25464 VRI 218 H	SH-1	3	1/2	21,8	4.0	1,5	75	1 36	9,60 294,00
35 25465 VRI 311 H	SH-1	3	1/2	21,8	3.0	2	70	1 36	9,60 294,00
35 25466 VRI 312 H	SH-1	3	1/2	21,8	2.0	3	70	1 36	9,60 294,00
35 25467 VRI 280 H	V-4	x	3/8	17,0	3.0	2	75	1 36	11,40 355,60
35 25468 VRI 294 H	FS-3	▽	3/8	16,2	4.0	1,5	75	1 36	11,40 373,00
35 25469 VRI 295 H	FS-3				3.0	2	75	1 36	11,40 373,00
35 25470 VRI 297 H	FS-2				4.0	1,5	75	1 36	10,80 335,00
35 25471 VRI 298 H	FS-2				3.0	2	75	1 36	10,80 335,00

Codice	Ago			Filo			Numero suture per confezione	Prezzo	
	Codice	Forma	Curvatura	Lunghezza mm	Calibro USP	Calibro EP			Lunghezza cm
35 25581 V 302 H	RB-1	3	1/2	17,4	6.0	0,7	70	1 36	7,60 225,70
35 25582 V 303 H	RB-1	3	1/2	17,4	5.0	1	70	1 36	7,60 225,70
35 25583 V 304 H	RB-1	3	1/2	17,4	4.0	1,5	70	1 36	7,60 225,70
35 25584 V 305 H	RB-1	3	1/2	17,4	3.0	2	70	1 36	7,60 225,70
35 25585 V 271 H	V-5	x	1/2	17,4	4.0	1,5	70	1 36	7,90 225,70
35 25586 V 272 H	V-5	x	1/2	17,4	3.0	2	70	1 36	7,90 225,70
35 25587 V 396 H	FS-2	▽	3/8	18,7	5.0	1	70	1 36	6,70 195,00
35 25588 V 397 H	FS-2	▽	3/8	18,7	4.0	1,5	70	1 36	6,70 195,00
35 25589 V 398 H	FS-2	▽	3/8	18,7	3.0	2	70	1 36	6,70 195,00

Prolene	Ago				Filo			Numero suture per confezione	Prezzo
	Codice	Forma	Curvatura	Lunghezza mm	Calibro USP	Calibro EP	Lunghezza cm		
35 25351 8889 H	C-1	3	3/8	13,0	6.0	0,7	75	1 36	12,40 390,00
35 25352 8890 H	C-1	3	3/8	13,0	5.0	1	75	1 36	12,40 390,00
35 25353 8870 H	RB-1	3	1/2	17,4	5.0	1	75	1 36	10,30 319,00
35 25354 8871 H	RB-1	3	1/2	17,4	4.0	1,5	75	1 36	10,30 319,00
35 25355 8697 H	P-1	▽	3/8	11,2	6.0	0,7	45	1 36	12,40 390,00
35 25356 8698 G	P-3	▽	3/8	12,9	5.0	1	45	1 12	12,40 130,00
35 25357 8683 H	FS-2	▽	3/8	18,7	4.0	1,5	45	1 36	7,80 234,00
35 25358 8665 H	FS-2	▽	3/8	18,7	3.0	2	45	1 36	7,80 234,00

Ethibond Excel	Ago				Filo			Numero suture per confezione	Prezzo
	Codice	Forma	Curvatura	Lunghezza mm	Calibro USP	Calibro EP	Lunghezza cm		
35 25231 18538 G	DA-1	x	Var	13,1	5.0	1	45	1 12	6,50 61,50
35 25232 18537 G	DA-1	x	Var	13,1	4.0	1,5	45	1 12	6,50 61,50
35 25233 18536 G	DA	x	Var	24,6	4.0	1,5	45	1 12	6,30 59,00
35 25234 18535 G	DA	x	Var	24,6	3.0	2	45	1 12	6,30 59,00
35 25235 E 6873 H	RB-1	3	1/2	17,4	5.0	1	75	1 36	7,90 236,00
35 25236 E 6871 H	RB-1	3	1/2	17,4	4.0	1,5	75	1 36	7,90 236,00
35 25237 E 6872 H	RB-1	3	1/2	17,4	3.0	2	75	1 36	7,90 236,00
35 25238 E 6942 H	V-4	x	3/8	17,0	4.0	1,5	75	1 36	8,50 256,00
35 25239 E 6943 H	V-4	x	3/8	17,0	3.0	2	75	1 36	8,50 256,00
35 25240 E 6951 H	V-5	x	1/2	17,4	5.0	1	75	1 36	8,50 256,00
35 25241 EH 7384 H	V-5	x	1/2	17,4	4.0	1,5	75	1 36	8,50 256,00
35 25242 E 6953 H	V-5	x	1/2	17,4	3.0	2	75	1 36	8,50 256,00

Seta	Ago				Filo			Numero suture per confezione	Prezzo
	Codice	Forma	Curvatura	Lunghezza mm	Calibro USP	Calibro EP	Lunghezza cm		
35 25101 18530 G	DA	x	Var	24,6	3.0	2	45	1 12	5,90 59,00
35 25102 18534 G	DA-1	x	Var	13,1	4.0	1,5	45	1 12	5,90 59,00
35 25103 K 870 H	RB-1	3	1/2	17,4	5.0	1	75	1 36	4,90 139,00
35 25104 K 871 H	RB-1	3	1/2	17,4	4.0	1,5	75	1 36	4,90 139,00
35 25105 K 872 H	RB-1	3	1/2	17,4	3.0	2	75	1 36	4,90 139,00
35 25106 K 873 H	RB-1	3	1/2	17,4	2.0	3	75	1 36	4,90 139,00
35 25107 7342 H	SH-1	3	1/2	21,8	4.0	1,5	75	1 36	4,40 121,00
35 25108 7343 H	SH-1	3	1/2	21,8	3.0	2	75	1 36	4,40 121,00
35 25109 K 832 H	SH	3	1/2	25,9	3.0	2	75	1 36	4,40 121,00
35 25110 K 951 H	V-5	x	1/2	17,4	5.0	1	75	1 36	5,60 154,00
35 25111 K 952 H	V-5	x	1/2	17,4	4.0	1,5	75	1 36	5,60 154,00
35 25112 K 953 H	V-5	x	1/2	17,4	3.0	2	75	1 36	5,60 154,00
35 25113 K 954 H	V-5	x	1/2	17,4	2.0	3	75	1 36	5,60 154,00
35 25114 K 963 G	V-7	x	1/2	25,9	3.0	2	75	1 12	5,40 54,00
35 25115 K 964 H	V-7	x	1/2	25,9	2.0	3	75	1 36	5,40 149,00
35 25116 F 736	C-3	▽	3/81	3,1	4.0	1,5	75	1 36	6,20 244,80
35 25117 683 H	FS-2	▽	3/81	8,7	4.0	1,5	45	1 36	7,90 122,40
35 25118 P 683 H	FS-2	▽	3/81	8,7	3.0	2	45	1 36	7,90 122,40
35 25119 632 H	X-1	▽	1/22	2,9	3.0	2	45	1 36	4,40 121,00
35 25120 737 H	X-1	▽	1/22	2,9	2.0	3	45	1 36	4,40 121,00

Interpore 200

Idrossiapatite porosa
non riassorbibile

CE



Idrossiapatite porosa simile all'osso corticale umano sia nella struttura che nella composizione chimica.

Analogamente all'osso umano, i pori interni a Interpore 200 sono interconnessi e formano percorsi continui per la crescita interna.

Quando i grani di Interpore vengono posti in vicinanza dell'osso vitale, le loro proprietà osteoconduttive forniscono un ambiente eccellente per la formazione di cellule ossee.

Interpore 200 è estremamente biocompatibile e con esso si riduce al minimo la migrazione dei granuli. Quando viene impastato attorno e all'interno della struttura porosa, si forma un coagulo di sangue che trattiene l'impasto in sede.

L'Interpore 200 può essere usato isolato o miscelato con un autoinnesto. Esso inoltre evita il potenziale di trasmissione di malattie degli allotrapianti.

I grani di Interpore 200 hanno una dimensione normale dei pori di 200 micron, il che fornisce il diametro ottimale per la crescita verso l'interno di osso corticale.

Il diametro nominale dei granuli è compreso tra 425 e 1000 micron. La forma naturale dei granuli permette loro di essere impaccati insieme in un'unica matrice contigua.

35 310101 Interpore 200
1 - Siringa sterile

Prezzo a richiesta

35 310110 Interpore 200
10 - Siringhe sterili

Prezzo a richiesta

35 310002 Interpore 200
1 - Flacone 2ml (4220)

Prezzo a richiesta

Pro Osteon 200R

Granuli riassorbibili



- Significativamente riassorbito in 6 mesi ca.
- Porosità completamente interconnessa che forniscono un percorso ininterrotto per l'accrescimento interno dell'osso
- Grani piccoli (0,5-1mm), pratici per il riempimento di piccoli difetti
- 2-3 volte più forte dell'osso spugnoso umano
- Architettura e composizione chimica simili all'osso umano
- Utilizzabile da solo o miscelato con autoinnesto
- Autorizzato per l'uso in tutto il sistema scheletrico
- Non richiede manipolazione speciale o ricostituzione e viene fornito sterile, pronto all'uso

Pro Osteon 200R è una matrice riassorbibile osteoconduttiva costituita da idrossiapatite e carbonato di calcio. Pro Osteon 200R è un ambiente ideale per la crescita di nuovo osso.

35 311005 Pro Osteon 200R granuli
1 - Flacone 5ml

Prezzo a richiesta

35 311015 Pro Osteon 200R granuli
1 - Flacone 15ml

Prezzo a richiesta

36 31900T Pro Osteon 200R beccuccio
10 - Beccucci di riempimento per flacone 15ml

Prezzo a richiesta

35 311105 Pro Osteon 200R siringhe
5 - Siringhe precaricate sterili da 0,8ml

Prezzo a richiesta

35 311110 Pro Osteon 200R siringhe
precaricate

10 - Siringhe sterili da 0,8ml

Prezzo a richiesta

Surgistop Periodent

Collagene liofilizzato



Surgistop è collagene liofilizzato di origine bovina, totalmente riassorbibile. Si presenta in forma di cubetti di spugna sterilizzati con ossido di etilene, perfettamente adattabili a tutte le necessità dell'odontoiatra.

Surgistop ha un elevato potere emostatico e favorisce il processo di guarigione delle ferite ed è indicato in tutti i casi dove è presente l'emorragia: estrazioni, gengivectomie, cisti e piccola chirurgia. Posizionare uno o due cubetti di Surgistop sulla ferita o in cavità, comprimendo leggermente. Surgistop può essere utilizzato a secco o imbevuto di antibiotici e disinfettanti. Surgistop può essere lasciato in sito fino al suo completo assorbimento.

Nessuna Controindicazione.

Non sono state riscontrate reazioni allergiche o fenomeni immunologici.

35 51040 Surgistop

4 - Blister da 10 cubetti sterili (40 in totale)

Ad esaurimento

Surgiplaster

Biomateriale per rigenerazione ossea



35 61P30 Surgiplaster Polvere 30 µm

2 - Dappen polvere 0,75 g

2 - Capsule polvere 0,25 g

2 - Liquidi regular

2 - Liquidi fast

① 42,50 ③ 40,35 ⑤ 39,30

calc-i-oss®

β-tricalciofosfato per difetti ossei



calc-i-oss® è un granulato di β-tricalciofosfato biorassorbibile di elevata purezza (β-fase di purezza >99%) per il riempimento di difetti ossei. calc-i-oss è costituito da β-tri-calcio-fosfato con un rapporto molecolare Ca/P di 1:5. calc-i-oss è osteoconduttivo ed il suo riassorbimento può avvenire secondo uno dei 2 seguenti processi: soluzione fisiologica nel fluido corporeo e attacco cellulare diretto. Ciò produce sostanze facilmente metabolizzabili. Il riassorbimento avviene principalmente in parallelo alla rigenerazione ossea. In relazione al potenziale rigenerativo del tessuto, calc-i-oss viene completamente riassorbito tra 9 e 24 mesi.

calc-i-oss è adatto per il riempimento di difetti ossei scheletrici a più pareti, non sollecitati. Il sito d'impianto deve essere privo di infiammazione, tessuti molli o di granulazione. Indicazioni per la chirurgia maxillo-facciale, parodontale ed endodontica comprendono:

- Difetti successivi a:
 - rimozione di cisti ossee
 - estrazione di denti inclusi
 - rimozione di osso autologo
- Difetti parodontali, in combinazione con membrane
- Aumenti di cresta alveolare, talvolta in combinazione con osso autologo e membrane (GBR, Rigenerazione Ossea Guidata)
- Apicectomie
- Difetti estrattivi, in combinazione con membrane
- Rialzo di pavimenti del seno mascellare

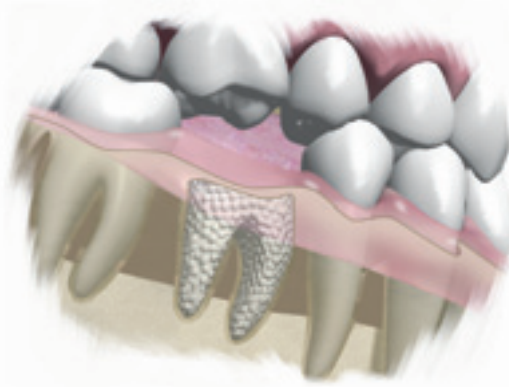
35 11120 Calc-I-Oss 315-500 µm
indicato per difetti parodontali, 3 fiale da 0,5 g
① 220,00 ③ 204,00 ⑤ 199,00

35 11121 Calc-I-Oss 500-1000 µm indicato
per piccole cisti, difetti alveolari, 3 fiale da 1,0 g
① 287,00 ③ 267,00 ⑤ 259,00

35 11122 Calc-I-Oss 1000-1600 µm indicato
per cisti, aumenti, rialzi del seno, 3 fiale da 2,0 g
① 490,00 ③ 455,00 ⑤ 443,00

Root Replica

Sistema di prevenzione dell'atrofia alveolare dopo estrazioni dentarie



SWISS
TECHNOLOGY
AWARD
2004



- Promuove la formazione di nuovo osso
- Chiusura immediata della ferita
- Controlla l'emorragia
- Riassorbimento completo
- Materiale biocompatibile
- Sintetico al 100%

RootReplica è un sistema brevettato ideato per prevenire l'atrofia della cresta alveolare dopo le estrazioni dentarie. Con RootReplica, dopo l'estrazione dentaria, l'alveolo viene subito chiuso con una copia esatta della radice. RootReplica riduce la superficie ossea esposta della ferita e ottiene la chiusura della ferita stessa. RootReplica ha una forma stabile, in grado di sostenere i tessuti circostanti. RootReplica fornisce un ambiente migliore per la successiva restaurazione.

RootReplica viene prodotto con un materiale sintetico per l'aumento osseo, biocompatibile e completamente degradabile nel corpo. L'impianto viene riassorbito entro 9-15 mesi e sostituito da osso autologo. RootReplica viene preparato alla poltrona entro 10-15 minuti dall'estrazione dentaria.

RootReplica è emostatico e sigilla la ferita alveolare sostenendo la struttura ossea circostante. La porosità ed il preciso adattamento di RootReplica fornisce contatto immediato al tessuto osseo circostante consentendo la crescita di tessuto osseo all'interno ed allo stesso tempo previene l'infiltrazione di cellule epiteliali nell'alveolo.

Root Replica Fabbricazione



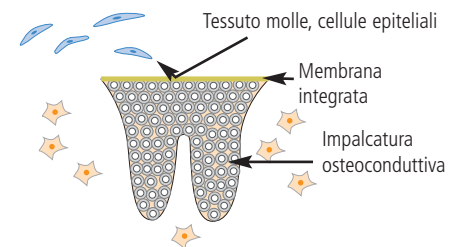
1. Impronta della radice del dente estratto



2. Fabbricazione della copia esatta della radice dentaria col biomateriale granulare. Applicando calore e compressione, il materiale fonde e forma una copia meccanicamente stabile della radice, chiamata RootReplica.



3. RootReplica viene inserito nell'alveolo.



RootReplica è costituito da grani porosi puri di fosfato beta-tricalcico $\text{Ca}_3(\text{PO}_4)_2$ (β-TCP). Il materiale è biocompatibile e completamente degradabile nel corpo.

35 11114 Root Replica Implant Kit

Ad esaurimento

35 11115 Root Replica Apparecchio, Kit EU

Ad esaurimento

07 19100 Dispenser cartucce

Ad esaurimento

La geometria di ciascun impianto L.S.S. garantisce, in funzione della densità ossea, massima stabilità primaria e dopo la fase di guarigione, una migliore modellazione dell'osso, in base al carico masticatorio. Nell'osso di densità Misch D1, estremamente compatto e mineralizzato, consigliamo l'utilizzo di un impianto conico. Con densità ossea D2 o D3, sono indicati tutti gli impianti LSS. In presenza di osso D4, - tessuto osseo scarsamente mineralizzato con trabecole ossee poco anastomizzate tra loro, che offrono scarse possibilità di ottenere una buona stabilità primaria - al fine di fornire un adeguato ancoraggio meccanico, sono indicati impianti a spire larghe autofilettanti.

Due tecniche implantari possibili

- Sistema chiuso a due tempi - fase di guarigione sommersa;
- Sistema aperto monofasico fase di guarigione transmucosa

Geometria interna dell'impianto

- Esagoni di alta precisione, interno per gli impianti PLA93 e IMV93, esterno per il T93

Superficie degli impianti LSS

- Microporosa per l'armonizzazione con le cellule ossee - maggior ancoraggio
- Parte coronale liscia - perfetta chiusura della mucosa peri-implantare, impedisce la penetrazione batterica.

Pulizia e decontaminazione secondo le norme più stringenti

Confezionamento e sterilizzazione dell'impianto

La sterilità è ottenuta mediante radiazioni ionizzanti (UNI EN 552) o a vapore (UNI EN 554)

Sistema di trasporto degli impianti integrato

Posizionamento di massima precisione gli impianti nel sito implantare, mantenendo un'assoluta sterilità. Ciò permette al chirurgo di avvitarlo e stabilizzarlo la vite senza doverla manipolare con altri strumenti.

Certificazione dei prodotti L.S.S.

CE MED 23005, EN 46001-96, ISO 13485-96, ISO 9001-94

Polizza assicurativa R.C. Prodotto, Zurigo Assicurazioni, tutela il professionista ed il paziente da qualsiasi rischio derivante da eventuali errori di progettazione e realizzazione degli impianti e delle componenti protesiche.



Ogni impianto LSS viene fornito in doppia confezione sterile (ampolla+blister), codificata a colori, con
 - Dispositivo di montaggio preassemblato all'impianto
 - Vite di chiusura su supporto in policarbonato + scatola esterna

LSS - IMV 93

Impianto cilindrico sommerso ad esagono interno
 Realizzato in Titanio
 Gr. 2 ASTM F67



Disponibile in 4 diametri
 3,2 mm (rosso) - 3,5 mm (verde)
 4,0 mm (giallo) - 5,0 mm (arancio) e
 5 lunghezze: 7 - 9 - 11 - 13 - 15 mm
 Esagono interno
 ø 3,2 - 3,5 - 4,0 - 5,0: 2,7 mm
 Filetto interno: M1,8

LSS - PLA 93

Impianto conico sommerso ad esagono interno
 Realizzato in Titanio
 Gr. 2 ASTM F67



Disponibile in 4 diametri
 3,5 mm (verde) - 4,0 mm (giallo),
 4,5 mm (marrone) - 5,0 mm (arancio) e
 5 lunghezze: 7 - 9 - 11 - 13 - 15 mm
 Esagono interno
 ø 3,2 - 3,5 - 4,0 - 5,0: 2,23 mm
 Filetto interno: M1,8

LSS - T 93

Impianto cilindrico sommerso ad esagono esterno
 Realizzato in Titanio
 Gr. 2 ASTM F67



Disponibile in 4 diametri
 3,4 mm (verde) - 4,1 mm (giallo)
 4,5 mm (marrone) - 5,0 mm (rosso) e
 5 lunghezze: 8 - 10 - 12 - 14 - 16 mm
 Esagono esterno
 ø 3,4: 2,5mm
 ø 4,1 - 4,5 - 5,0: 2,7 mm

Tutti gli impianti dentali LSS sono commercializzati esclusivamente sterili (radiazioni ionizzanti)



Sequenze chirurgiche e schemi per il montaggio degli impianti LSS (forniti con gli impianti e a richiesta)



Componenti Implantari Specifiche per ogni modello LSS

- Viti di guarigione • Anologo da laboratorio • Transfer da impronta • Monconi calcinabili • Monconi diritti • Monconi angolati 15° - 25°
- Monconi sferici • Frese • Maschiatori (IMV 93 e T93) • Driver

Strumentario Chirurgico Implantare Completo per il Sistema LSS

Contattateci per Maggiori Informazioni - 02 55 016 500 www.ilic.it