

Nastro di Rinforzo Multifunzionale in polietilene applicabile con le Tecniche Adesive



**Ribbond Classic**



**Ribbond THM**



**Ribbond Triaxial**



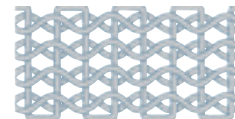
Introdotta nel 1992, Ribbond è oggi lo standard nelle fibre di rinforzo grazie alla facilità d'uso e la durabilità.

**Usi di Ribbond** • Splintaggi • Ponti • Riparazioni • Ritenzione ortodontica • Mantenimento chiusura di diastemi • Mantenimento di spazi • Stabilizzazione post-trauma • Rinforzo grandi ricostruzioni in composito • Sindrome dente inclinato • Perni moncone endodontici • Sostituzione immediata di denti avulsi

**Vantaggi Ribbond** • È la fibra di rinforzo preferita nel mondo • Resistenza alla frattura insuperata • Facilità d'uso e gestibilità • Tagliato o adattato non si sfilaccia, non si separa nè ha ritorno • Conservabilità illimitata, nessuno spreco, conveniente • Sicuro e biocompatibile.

Risultati clinici, anche a lungo termine, documentati • Soluzione di problematiche complesse

**Maglia brevettata** La tessitura brevettata a maglia di garza aperta a punti chiusi fornisce una rete di fibre intrecciate tessute, che ferma la propagazione delle inclinature attraverso il trasferimento multidirezionale delle forze. Ribbond è virtualmente privo di memoria, non si apre e non si sfilaccia e non ha ritorno elastico quando tagliato o adattato.



**Comportamento delle fibre quando tagliate** Ribbond previene il movimento casuale delle fibre, ne mantiene l'altezza e la posizione originarie

consentendone l'agevole posizionamento secondo un'orientazione preordinata e prevedibile

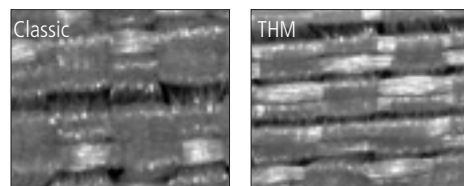
**Struttura Microscopica Ribbond** La maggior concentrazione di fibre più sottili rende la resistenza alla flessione di THM superiore a quella del Classic. Ribbond-THM, più sottile e facile da adattare, consente di realizzare splintaggi, ponti, ecc. più sottili e levigati.

**Quale Ribbond?** Ribbond **Triaxial** è il materiale di scelta in presenza di preparazioni, per il rinforzo di ponti provvisori a lungo termine estesi in presenza di pilastri naturali e impianti.

**Triaxial** è il Ribbond più forte e col modulo d'elasticità più elevato ma è anche il più spesso e non si adatta al profilo dentale bene quanto il **THM**. Ribbond **THM** è da preferirsi qualora non vi siano preparazioni, come nel caso dei ponti provvisori in composito laddove si siano, o vi saranno, pilastri implantari. **THM** si adatta ai profili dentali meglio di qualunque altro Ribbond. THM da 7mm è il tipo più indicato per protesi mobili ampie e splint occlusali realizzati in resina acrilica. Ribbond **Classic** è il materiale di rinforzo multiuso. Il solo vantaggio che offre rispetto agli altri Ribbond è l'economicità.



**RIBBOND** problemi delle fibre intrecciate



Classic THM

## Ribbond Classic e THM Kit

3 - Nastri da 22cm: 1 cad: 2mm / 3mm / 4mm

1 - Manuale in italiano

1 - Stagnola per misurazioni

1 - Modello per esercitazioni

1 - Tronchesi

Contiene Campioni Omaggio:

PermaSeal Resina impregnante

PQ1 Adesivo Universale Monocomponente

(Ultra-Etch - Primer/Bonding)

Amelogen Plus Composito Ibrido Universale

PermaFlo Composito scorrevole

Multi Brush Denbur Pennelli applicatori

monouso. I campioni possono variare

26 31300 Ribbond THM Starter Kit

① 290,00 ③ 275,00 ⑤ 268,00

26 31200 Ribbond Classic Starter Kit

① 263,00 ③ 249,70 ⑤ 230,00

## Ribbond Classic e THM Ricambi

### THM

26 32301 Ortho. 68cm 26 32202 2mm x 68cm

26 32302 2mm x 68cm 26 32203 3mm x 68cm

26 32303 3mm x 68cm 26 32204 4mm x 68cm

26 32304 4mm x 68cm 26 32209 9mm x 68cm

① 225,00 ① 205,80

③ 213,50 ③ 195,50

⑤ 207,00 ⑤ 189,00

### TRIAxIAL

26 31400 Triaxial Starter Kit

2 - Nastri Triaxial-Thin 2,1mm x 0,35mm x 15cm

2 - Nastri Triaxial-Dense 2,6mm x 0,45mm x 15cm

1 - Tronchesi

① 354,00 ③ 336,00 ⑤ 327,00

26 31410 Triaxial Ricambio Thin

4 - Nastri Triaxial-Thin 2,1mm x 0,35mm x 15cm

① 298,00 ③ 277,00 ⑤ 268,00

26 31420 Triaxial Ricambio Dense

4 - Nastri Triaxial-Dense 2,6mm x 0,45mm x 15cm

① 229,00 ③ 212,98 ⑤ 206,00

## Ribbond Accessori



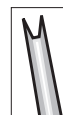
26 3902 Tronchesi Ribbond

Indispensabili per tagliare Ribbond, sono realizzati in acciaio al carbonio di altissima qualità. Da usare solo con Ribbond.

① 71,40

26 5903 Condensatore Perni Moncone

① 24,00 ③ 22,80 ⑤ 22,00



Ribbond technique CD

Per l'apprendimento rapido delle tecniche Ribbond

26 3CD1 Ribbond Technique CD, Mac - Win

① 2,50



## Splintaggi Parodontali Ribbond

Ribbond è lo standard mondiale per splintaggi robusti rinforzati con fibre, a basso ingombro e di agevole preparazione. Il fatto che gli splintaggi parodontali non si fratturano è provato da uno studio indipendente con richiami a 84 mesi\*. Anche voi potrete apprezzare la facilità d'uso e l'affidabilità di Ribbond ed i vostri pazienti ne apprezzeranno il comfort e la durezza a lungo termine. \* Howard Strassler, D.M.D., Compendium, Sept. 2001.



Dr. Howard Strassler

1. Paziente con mobilità dentale di grado 2.
2. Preparazione dei denti per l'adesione. Applicazione di uno strato sottile di composito sui denti.
3. Ribbond bagnato con la resina adesiva.
4. Adattamento di Ribbond nel composito applicato sui denti e fotopolimerizzazione.
5. Applicazione di uno strato sottile di composito scorrevole sul Ribbond e fotopolimerizzazione.
6. Splintaggio Ribbond completato.

## Splintaggio Parodontale indiretto Ribbond

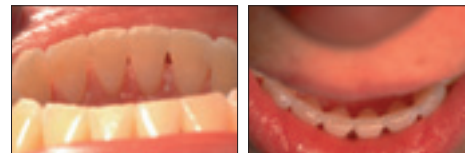


Dr. G. Rapelli

1. Ennesimo cedimento di uno splintaggio in filo metallico e composito
2. Denti liberati dallo splintaggio fallito e attentamente puliti.
3. Splintaggio Ribbond indiretto completato sul modello.
3. Splintaggio Ribbond indiretto in sito.

## Ritenzione Ortodontica Ribbond

La contenzione ortodontica eseguita con Ribbond da 1mm, senza preparazioni, è estetica, non disturba il paziente, viene preparata direttamente in bocca e, contrariamente alle ritenzioni dirette in metallo, non si stacca!



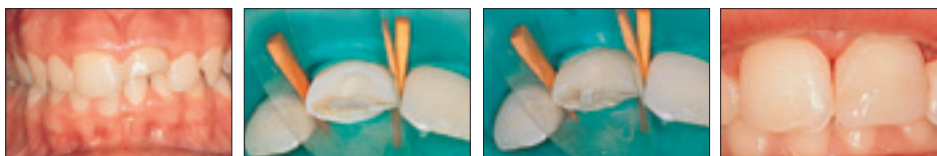
## Ponti Ribbond Mono-appuntamento

I ponti Ribbond realizzati in un solo appuntamento forniscono robustezza, durezza e sono convenienti grazie all'immediatezza. I ponti Ribbond sono economici e affidabili. Sono eccellenti per le emergenze, per realizzare provvisori implantari, per sostituire incisivi laterali mancanti per ragioni congenite e per i pazienti che non si possono permettere i ponti convenzionali realizzati in laboratorio.



Dr. Stefano Speroni Dr Luca Mergati

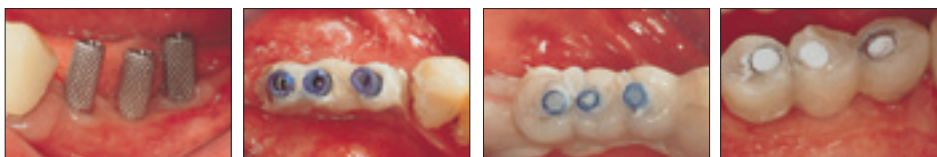
## Ricostruzione dente fratturato con Ribbond e composito



Dr. Stefano Speroni, Dr Luca Mergati

1. Frattura coronale dell'incisivo mascellare
2. Preparazione del dente per la ricostruzione estetica.
3. Applicazione di Ribbond a scopo di ritenzione e rinforzo.
4. La ricostruzione completata.

## Provvisorio diretto su impianti Rinforzato con Ribbond



Dr. Stefano Speroni, Dr Luca Mergati

1. Pilastrini per provvisori su impianti in sede.
2. Un pezzo di Ribbond, bagnato con la resina adesiva, viene adattato ai pilastrini.
3. Il provvisorio viene completato applicando la resina acrilica con una mascherina termoformata.
4. Il provvisorio diretto rinforzato con Ribbond completato

## Perno Moncone Ribbond Tecnica Standard

Dato che il perno Ribbond viene costruito direttamente esso è l'unico che si adatta alla curvatura naturale dei canali. Tutti gli altri sistemi richiedono la rettificazione (raddrizzamento) dei canali dopo il trattamento endodontico per consentire l'inserimento di un perno preformato di sezione tonda. La tecnica Ribbond prevede che il canale NON venga modificato per accogliere il perno, assottigliandone di conseguenza le pareti. Il sistema di ricostruzione Ribbond porta alla massima robustezza del dente restaurato, superiore a quanto ottenibile con qualunque altro sistema di perno moncone.



Dr. David Hornbrook

Preparazione Impregnare Ribbond con resina adesiva e composito per cementazioni. La speciale punta dello strumento applicatore comprime la striscia Ribbond piegata a V.

Inserimento Iniettare il composito a doppia polimerizzazione nel canale. Porre i pezzi di Ribbond nel canale usando l'apposito strumento.

Ricostruzione Formare il moncone usando le estremità protrudenti di Ribbond ed il composito. Fotopolimerizzare e sagomare.

## Zeza

Splintaggio parodontale per anteriori con retine in titanio



- Consente ampi spazi interprossimali
- Evita l'irritazione parodontale
- Consente una buona igiene domiciliare
- Retina perfettamente levigata
- Consente di lavorare senza anestesia
- Uso minimo di resina composita
- Trattamento efficace ed economico

26 9701 Kit Zeza anteriori (per 4 sestanti ant.)

5 - Retine speciali

20 - Linguettes interprossimali in policarbonato

1 - Primer per linguettes e applicatore

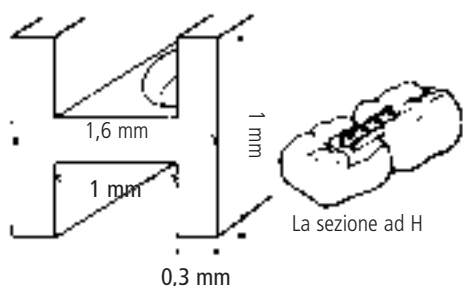
① 185,00 ③ 172,00 ⑤ 167,00

26 9711 Linguettes interpross. Zeza ant. 20pz.

① 79,00

## Barrette in titanio Zeza

per splintaggi posteriori



- Immediato mantenimento dello spazio
- Fissazione di denti parodontali mobili
- Prevenzione dell'estrusione di antagonisti
- Rinforzo dei ponti provvisori
- Stabilizzazione ortodontica
- Mantenimento della stabilità dell'arcata

Barretta con sezione ad H per evitare il cedimento del composito a livello interprossimale. Piccole dimensioni per preparazioni dentali ridotte.

26 9703 Kit 5 barrette ZEZA titanio per posteriori

① 165,00 ③ 153,50 ⑤ 149,00

## PerioPost Carbon Plus

Perni conici Hi-Tech in fibra di carbonio



Foto non rappresentativa del prodotto

L'introduzione dei perni endocanalari in fibra di carbonio e fibra di vetro rende possibili ricostruzioni corono-radicali omogenee con la struttura residua del dente devitalizzato. Tra i diversi vantaggi dei perni in fibra ricordiamo

- Comportamento meccanico (modulo di elasticità) come quello della dentina
- Esenti da ossidazione, corrosione, effetti di bimetallismo, shock termici

In caso di ritrattamenti è possibile la rimozione senza danneggiare la struttura residua del dente.

Le fibre dei perni PerioPost Plus, non essendo pretensionate, svolgono un'attività ammortizzante delle forze occlusali riducendo ulteriormente il rischio di fratture radicolari. Le fibre di Carbonio o di Vetro dei perni PerioPost Plus sono silanizzate. Questo trattamento riduce la tensione superficiale consentendo una completa bagnabilità della fibre da parte della resina. Viene così garantita l'assenza di micro bolle e di fenomeni di scorrimento tra le fibre.

La superficie dei perni PerioPost Plus presenta microrugosità di circa 4-5 micron per garantire una ritenzione micro-meccanica superiore.

La forma dei perni PerioPost Plus, a conicità leggermente progressiva, deriva da uno studio approfondito, che ha consentito di realizzare un'armonizzazione ideale con l'anatomia derivata dalle più moderne procedure di preparazione canalare.

Diametri punta/testa 0,8/1,25mm – 1,0/1,45 mm – 1,2/1,65mm – 1,4/1,85mm

### Periodent PerioPost Plus Carbon Fiber PPP-CF



36 0361K1 PerioPost Carbon Plus Kit

24 - Perni, 6 per tipo

4 - Frese calibrate con codifica colori

① 165,00 ③ 153,00 ⑤ 149,00

Kit contenenti le 4 frese: IVA 20%

36 0361108 PerioPost Plus CF1 - 0,8mm 12pz.

36 0361110 PerioPost Plus CF2 - 1,0mm 12pz.

36 0361112 PerioPost Plus CF3 - 1,2mm 12pz.

36 0361114 PerioPost Plus CF4 - 1,4mm 12pz.

① 58,00 ③ 53,00 ⑤ 52,00

(da 4,83 a 4,33 cad.)

Perni di ricambio, confezioni da 12 - IVA 4%

## PerioPost Glass Plus

Perni conici Hi-Tech in fibra di vetro



Foto non rappresentativa del prodotto

### Periodent PerioPost Plus Glass Fiber PPP-GF



36 0362K2 PerioPost Glass Plus Kit

24 - Perni, 6 per tipo

4 - Frese calibrate con codifica colori

① 165,00 ③ 153,00 ⑤ 149,00

Kit contenenti le 4 frese: IVA 20%

36 0362208 PerioPost Plus GF1 - 0,8mm 12pz.

36 0362210 PerioPost Plus GF2 - 1,0mm 12pz.

36 0362212 PerioPost Plus GF3 - 1,2mm 12pz.

36 0362214 PerioPost Plus GF4 - 1,4mm 12pz.

① 58,00 ③ 53,00 ⑤ 52,00

(da 4,83 a 4,33 cad.)

Perni di ricambio, confezioni da 12 - IVA 4%

Periodent PerioPost Plus Frese calibrate durevoli e concentriche in acciaio Hi-Tech

Codificate a colori: 0,8 Bianco – 1,0 Giallo – 1,2 Blu – 1,4 Nero

36 036908 Fresa calib. PerioPost Plus n. 1 - 0,8mm, 1 pz.

36 036910 Fresa calib. PerioPost Plus n. 2 - 1,0mm, 1 pz.

36 036912 Fresa calib. PerioPost Plus n. 3 - 1,2mm, 1 pz.

36 036914 Fresa calib. PerioPost Plus n. 4 - 1,4mm, 1 pz.

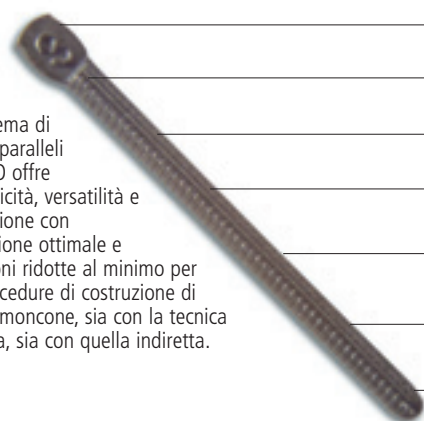
① 8,50 ③ 8,00 ⑤ 7,50

# OP-PO Post™

Il Sistema Innovativo nei Perni Paralleli

Precisione • Versatilità • Semplicità

Il sistema di perni paralleli OP-PO offre semplicità, versatilità e precisione con ritenzione ottimale e tensioni ridotte al minimo per le procedure di costruzione di perni moncone, sia con la tecnica diretta, sia con quella indiretta.



- Identificazione rapida grazie al numero o alla codifica cromatica
- Canale di Scarico del cemento per inserire il perno in modo facile ed affidabile
- Perno Cilindrico per un adattamento passivo, libero da tensioni
- Pareti Parallele per ritenzione e sostegno ottimali, esenti da tensioni
- Zigrature di Cementazione per una ritenzione ottimale
- La Sabbiatura della Superficie aumenta l'area disponibile per la ritenzione ed è ideale per l'adesione di PQ1 o PermaQuick
- Estremità arrotondata per prevenire le fratture indotte dalle tensioni



Kit tecnica indiretta



Kit tecnica diretta, perni in fibra di vetro



Kit tecnica diretta, perni metallici

**36 5310 Kit OP-PO Tecnica Indiretta**  
 5 - Frese (1 cad. misure: 1; 2; 2,5; 3; 4)  
 30 - Perni impronta (6 cad. mis.: 1; 2; 2,5; 3; 4)  
 30 - Perni calcinabili (6 cad. mi. 1; 2; 2,5; 3; 4)  
 30 - Perni provvisori (6 cad. mis. 1; 2; 2,5; 3; 4)  
 ① **297,00** ③ **282,00** ⑤ **274,00**

**36 5330 Kit OP-PO Tecnica Diretta - titanio**  
 5 - Frese (1 cad. mis. 1; 2; 2,5; 3; 4)  
 25 - Perni in Titanio (5 cad. mis. 1; 2; 2,5; 3; 4)  
 ① **216,00** ③ **205,00** ⑤ **199,00**

**36 5320 Kit OP-PO Tecnica Diretta - acc.inox**  
 5 - Frese (1 cad. mis. 1; 2; 2,5; 3; 4)  
 25 - Perni in Acciaio (5 cad. mis. 1; 2; 2,5; 3; 4)  
 ① **216,00** ③ **205,00** ⑤ **199,00**

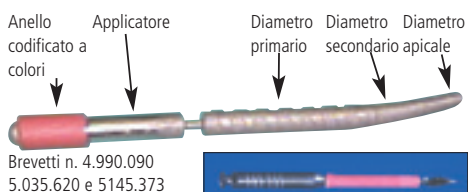
**36 53891 Kit OP-PO T. Diretta - fibra vetro**  
 5 - Frese (1 cad. misure: 1; 2; 2,5; 3; 4)  
 20 - Perni Fibra vetro (10 cad. misure: 3; 4)  
 ① **225,00** ③ **213,00** ⑤ **208,00**

Codici Ricambi									
Colore	Diametro (mm)	Frese	Perni A. Inox	Perni Titanio	Perni Impronta	Perni Calcinabili	Perni Provvisori	Perni Preziosi	Perni Fibra vetro
Bianco	0,90	36 5301	36 5321	36 5331	36 5341	36 5351	36 5361	36 5371	-
Grigio	1,00	36 5302	36 5322	36 5332	36 5342	36 5352	36 5362	36 5372	-
Verde	1,14	36 5303	36 5323	36 5333	36 5343	36 5353	36 5363	36 5373	-
Rosa	1,25	36 5304	36 5324	36 5334	36 5344	36 5354	36 5364	36 5374	36 5394
Beige	1,50	36 5305	36 5325	36 5335	36 5345	36 5355	36 5365	36 5375	36 5395
Blu	1,75	36 5306	36 5326	36 5336	36 5346	36 5356	36 5366	36 5376	-

Codice	Descrizione	Prezzo ①	③	⑤
Tabella	10 - Perni Acciaio Inox	61,50	58,45	57,15
Tabella	10 - Perni Titanio	61,50	58,45	57,15
Tabella	10 - Perni Impronta	26,90	25,60	24,90
Tabella	10 - Perni Calcinabili	36,45	34,65	33,90
Tabella	20 - Perni Provvisori	41,90	39,85	38,90
Tabella	3 - Frese Calibrate di Precisione OP-PO Twist in Acciaio Inox	56,00	53,20	52,00
Perni Preziosi prezzi indicativi, telefonare per quotazione aggiornata (legata al costo dei metalli preziosi)				
Tabella	1 - Perni Preziosi ø 0,9mm	22,00		
Tabella	1 - Perni Preziosi ø 1,0mm	30,00		
Tabella	1 - Perni Preziosi ø 1,14mm	32,10		
Tabella	1 - Perni Preziosi ø 1,25mm	37,35		
Tabella	1 - Perni Preziosi ø 1,50mm	40,00		
Tabella	1 - Perni Preziosi ø 1,75mm	64,45		
Tabella	10 - Perni Fibra di vetro	55,00	52,25	51,15

## Tri R Post

Perni endodontici Dr J Roane



Brevetti n. 4.990.090  
5.035.620 e 5145.373

**Innovativi!**

Perni endodontici ritentivi con

- Massima resistenza all'interfaccia moncone-radice
- Dimensioni che si riducono in direzione apicale
- Superfici esterne parallele per la miglior ritenzione

Caratteristiche e Vantaggi:

Disegno Graduato Parallelo e Passivo

- Ottimo potenziale ritentivo
- Conservazione struttura dentaria
- Rischio di perforazioni minimo
- Senza ritenzione attiva (rischio fratture)
- Distribuzione dei carichi bilanciata anatomicamente

Perno in acciaio inox irruvidito in superficie con larghi solchi spiralati e ampie creste spiralate piatte

Sistema semplice

- Perni in 4 misure per ogni esigenza
- Indicatori di profondità codificati a colori
- Senza chiavette, misuratori o avvitatori
- Organizer inox, compatto e sterilizzabile

Specifiche Perni (in mm):

- 1 Nero  $\varnothing$  0,6x0,8x1,0-lunghezza. 10
- 2 Giallo 0,8x1,0x1,2-lunghezza. 12
- 3 Rosso  $\varnothing$  1,0x1,2x1,4-lunghezza. 15
- 4 Blu  $\varnothing$  1,2x1,4x1,6-lunghezza. 18

36 3340 Tri-R Post System Kit

- 1 - Organizer sterilizzabile
- 24 - Perni codificati, 4 misure (6 per misura)
- 12 - Frese con tacche di profondità codificate a colori (3 per ogni misura dei perni)

① **349,00**

Perni Tri-R conf da 10

- 36 3341 Tri-R n. 1 nero 36 3342 Tri-R n. 2 giallo
- 36 3343 Tri-R n. 3 rosso 36 3344 Tri-R n. 4 blu

① **106,00** ③ **99,90** ⑤ **98,60**

Frese Tri-R conf da 3

- 36 3351 Frese n.1 nero 36 3352 Frese n.2 giallo 36 3353 Frese n. 3 rosso 36 3354 Frese n. 4 blu

① **19,90** ③ **18,90** ⑤ **18,50**

Rchiedeteci il CD di presentazione del sistema realizzato dal **Prof J B Roane** al costo di **€15,00** rimborsabili all'acquisto del kit Tri R Post

## Perio Post Periodont

Sistema perni a superfici parallele

- Codificati numericamente e/o a colori
- Adattamento passivo, libero da tensioni
- Tacche per ritenitive per il cemento
- Solco di scarico per la fuoriuscita del cemento in eccesso per un alloggiamento agevole e predicibile
- Pareti parallele - ritenzione e sostegno ottimali, senza tensioni
- Disponibili in titanio o acciaio inox

Tutti i componenti del sistema Periodent Perio Post sono realizzati con materiali della massima qualità e sono totalmente compatibili ed utilizzabili come ricambi del sistema Para Post Whaledent\*. I perni in acciaio inossidabile chirurgico sono di grado

adatto per l'uso con impianti, quelli in lega di titanio, con canale di sfogo, sono tenaci e con elevata resistenza alla corrosione

\*Frese e perni del sistema Periodent Perio Post non sono prodotti, consigliati o realizzati su licenza di Whaledent International  
\*\* Para-Post è un marchio registrato di Whaledent International

Misura	3	4	4,5	5	5,5	6	7
Perni	0,9mm	1,0mm	1,12mm	1,25mm	1,37mm	1,50mm	1,75mm
Titanio	36 037103	36 037104	36 037145	36 037105	36 037155	36 037106	36 037107
Acciaio Inox	36 037003	36 037004	36 037045	36 037005	36 037055	36 037060	36 037070
Frese calib.	36 03730	36 03740	36 03745	36 03750	36 03755	36 03760	36 03770

36 03721 Perio TI Post System Kit - Titanio

- 7 - Frese (mis. 3-4-4,5--5-5,5-6-7)
- 21 - Perni (3x mis. 3-4-4,5-5-5,5-6-7)
- 1 - Confezione Endo Stop

① **67,00** ③ **63,65** ⑤ **60,00**

36 03754 Perio SS Post System Kit - A. Inox

- 5 - Frese (misure 3-4-5-6-7)
- 20 - Perni (4 x misura: 3-4-5-6-7)

① **67,00** ③ **63,65** ⑤ **60,00**

Ricambi

Frese per perni Conf. 2pz

① **15,75** ③ **14,95** ⑤ **14,60**

Perio TI Post Perni titanio Conf. 10pz

① **19,00** ③ **18,00** ⑤ **17,30**

Perio SS Post Perni a. inox Conf. 10pz

① **19,00** ③ **18,00** ⑤ **17,30**

## CRB Cera Resin Bond

Sistema adesivo Shofu



Per l'adesione di materiali diversi, ad esempio per modificare ricostruzioni in ceramica col composito, per unire resine auto e foto polimerizzanti o per personalizzare denti protesici con materiali fotopolimerizzanti.

- Uso intra ed extraorale
- Uso semplice e rapido
- Adesione affidabile e sicura
- Riparazioni più semplici
- Usabile in combinazione con ML Primer

22 54741 Cera Resin Bond Kit

- 1- Flacone Bond n.1 6ml
- 1- Flacone Bond n.2 5ml
- 50 - Pennellini monouso (25 rosa e 25 gialli)
- 5 - Vaschette miscelazione

① **142,00** ③ **134,90** ⑤ **131,35**

## ML Primer

Sistema adesivo Shofu



- Uso intra ed extraorale
- Uso semplice e rapido
- Adesione composito /leghe, affidabile e sicura su tutte le leghe dentali comuni
- Usabile in combinazione con CRB Cera Resin Bond

22 54740 ML Primer

- 1- Flacone 5ml

① **95,00** ③ **90,25** ⑤ **87,90**

## Miniblaster periodent Hi-Tech

Sabbiatrice per l'uso intraorale  
Approvata FDA e CE



*Ergonomica!*

**Completamente Autoclavabile e dotata di caratteristiche non disponibili su altre sabbiatrici cliniche**

- Il tasto di controllo posto sulla parte superiore facilita l'uso a destrorsi e mancini con una presa familiare.
- L'ugello è sostituibile e la testina di lavoro può essere ruotata di 180°, senza intasamenti, grazie alla apposita ghiera.
- Funziona con polvere di ossido di alluminio da 50µm alla pressione di 80-100 psi (6-7 atm circa).
- Nel caso dei metalli preziosi un ulteriore miglioramento ha luogo con la stagnatura (con Miniplater).

La forza di adesione dei metalli NP viene fortemente aumentata se la superficie viene sabbiata prima di trattarla con i sistemi di adesione.

Dopo l'uso Miniblaster viene facilmente disconnesso dall'alimentazione d'aria e dal serbatoio della polvere consentendo all'intero apparecchio di essere completamente autoclavato tra i pazienti.

Un sistema a ghiera, semplifica la rotazione dell'ugello e consente alla sabbiatrice l'uso immediato in tutte le aree della bocca.

Per i rari casi in cui è necessario disporre di un ugello più lungo, questo è disponibile come accessorio da avvitare sull'ugello standard.

Dimensioni 17,5x7,0cm

(Lunghezza x altezza, incluso il serbatoio della polvere)

Peso a vuoto 75 g

Pressione di lavoro consigliata:

80-100 psi (0,5-0,7MPa/7 atm ca.)



Miniblaster scollegata dal serbatoio della polvere e dall'alimentazione d'aria prima dell'autoclavaggio.

### Semplicità d'installazione

Il collegamento di Miniblaster alla condotta d'aria è semplice e l'apparecchio può essere facilmente scollegato per mezzo della valvola per alta pressione inserita nel tubo, inclusa nella confezione. Ciò rende agevole il trasferimento del Miniblaster da uno studio all'altro.

Sono disponibili kit di collegamento accessori che rendono possibile il collegamento diretto in altri studi/laboratori.



L'originale sistema a ghiera per controllare agevolmente l'angolazione dell'ugello.

### 98 56505 Miniblaster, include

1 - Kit attacco a T/ tubo/valvola alta pressione

1 - Conf. 25g biossido di alluminio purissimo

① 249,00 ③ 238,00 ⑤ 223,00

### 89 7150 Biossido di alluminio purissimo 50 µm

1 - Flacone da 1 kg

① 22,50 ③ 21,35 ⑤ 19,90

### 98 56108 Ugello standard Miniblaster

① 33,00

### 98 56130 Ugello esteso Miniblaster

① 50,00

### 98 56119 Serbatoio di ricambio Miniblaster

① 16,50

### 98 56116 Kit tubo aspiraz. polvere Miniblaster

① 35,50 ③ 33,70 ⑤ 32,80

### 98 56129 Ricambio Miniblaster kit attacco a T/ tubo/valvola alta pressione

① 24,80 ③ 23,50 ⑤ 22,00

### 98 565111 Attacco collegam. diretto Midwest

98 565112 Attacco collegam. diretto Borden

98 565113 Attacco collegam. diretto Kavo

98 565114 Attacco collegam. diretto Sirona

98 565117 Attacco collegam. diretto W&H

① 65,25 ③ 62,00 ⑤ 60,00

## Dust-Inn Deldent

Cabina raccolta polveri

*Indispensabile!*



**Compatta, per tutte le sabbiatrici cliniche e per le rifiniture protesiche in studio**

- Irruvidimento delle superfici interne di corone e ponti, bande ortodontiche e perni monconi
- Ritocco di manufatti protesici e pulizia di attacchi ortodontici

Cabina per la raccolta delle polveri per l'uso extraorale di Miniblaster. Dust-Inn è silenzioso ed efficiente e l'abrasivo esausto si deposita nella base inferiore.

Altezza	23cm
Peso	2,1kg
Diametro base	31cm
Alimentazione	12 V/trasf. 600Ma

### 98 56600 Dust-Inn

① 265,00 ③ 252,00 ⑤ 245,00

### 98 56602 Dust-Inn, cupola di ricambio

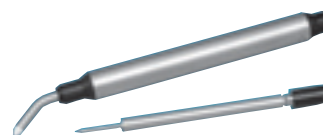
① 75,00

### 98 56603 Dust-Inn, paratie protezione mani, ricambio

① 33,00 ③ 31,35 ⑤ 30,50

## Miniplater Deldent

Stagnatore



È provato che nell'adesione diretta ai metalli preziosi e semipreziosi, l'elettrodeposizione di uno strato di ossido di stagno dello spessore di 2-4 micron, dopo la sabbiatura, migliora l'adesione grazie alla formazione di un legame chimico con lo strato di ossido placcato. Con Miniplater la stagnatura in studio è un procedimento facile ed economico.

Lunghezza Miniplater	17,5cm
Lunghezza Sonda catodo	10,5cm
Peso con le batterie	480g
Alimentazione	3 batterie alcaline tipo N 1,5V

### 98 56504 Miniplater, stagnatrice

① 189,00

### 98 56509 Soluzione per la stagnatura, 10 ml

① 21,00 ③ 19,95 ⑤ 19,40

# PermaFlo® DC e PermaFlo® DC Primer

Composito adesivo per cementazioni/ricostruzioni e primer a polimerizzazione chimica

**Rilascia Fluoro! Polimerizzazione chimica, accelerata dalla luce.**

- Lo spessore di pellicola più basso per un composito di fissaggio riempito: 9,0µm!<sup>2</sup>
- Polimerizzazione chimica, fotoaccelerata
- Proprietà fisiche insuperate, radiopaco
- Il cemento composito maggiormente riempito: 70% (1,5µm) in peso e 50% in volume!
- Bassa contrazione da polimerizzazione
- Automiscelante, applicazione da siringa



PermaFlo DC è un composito per ricostruzioni/cementazioni altamente caricato a particelle piccole, rilascia fluoro ed è a polimerizzazione dual. Possiede massima forza e resistenza all'abrasione. Consigliato per ricostruzioni opache, corone in ceramica integrale, ecc.

PermaFlo DC è allo stesso tempo altamente caricato e tissotropico, perciò scorre facilmente attraverso punte con orifici minuti. Ottimo per lo strato iniziale e/o il riempimento in massa delle ricostruzioni dirette posteriori adese. Ideale per la cementazione di perni e per l'intimo scorrimento attorno ai perni diretti nella costruzione del moncone. Cementazione dei perni e fabbricazione del moncone sono finalmente realizzabili in una sola operazione!

I primer PermaFlo DC vengono usati solo col composito PermaFlo DC per l'adesione e la cementazione senza fotopolimerizzazione. Il Primer PermaFlo DC A è NTG-GMA; il Primer PermaFlo DC B è una resina brevettata.

## 22 15318 PermaFlo DC Indirect Kit

Cementazione Regular Set

3 - TwoSpense2 siringhe 12g  
(A2, A3.5 e Translucent)

1 - Ultra-Etch siringa 1,2ml  
2 - PermaFlo DC Primer A siringhe 1,2ml  
2 - PermaFlo DC Primer B siringhe 1,2ml  
20 - Skini siringhe  
30 - Punte di miscelazione  
80 - Punte applicative

① 369,00 ③ 350,55 ⑤ 341,33

## 22 15319 PermaFlo DC Kit Perni cementati Regular Set

2 - TwoSpense2 siringhe 12g Bianco Opaco  
2 - Ultra-Etch siringhe 1,2ml  
2 - PermaFlo DC Primer A siringhe 1,2ml  
2 - PermaFlo DC Primer B siringhe 1,2ml  
20 - Adattatori per siringhe TriAway  
20 - Skini siringhe  
20 - Punte di miscelazione  
80 - Punte applicative

① 279,00 ③ 265,05 ⑤ 258,08

Ricambi Regular Set

22 15043 A2

22 15044 A3,5

22 15045 Translucent

22 15046 Bianco opaco

1 - Siringa 12 g

① 109,90 ③ 104,41 ⑤ 101,66

## 22 15624 PermaFlo DC Primer Ricambio

2 - PermaFlo DC Primer A siringhe 1,2ml  
2 - PermaFlo DC Primer B siringhe 1,2ml  
① 69,90 ③ 66,41 ⑤ 64,66

## 22 15292 PermaFlo DC Primer A Ricambio

2 - PermaFlo DC Primer A siringhe 1,2ml  
① 35,50 ③ 33,73 ⑤ 32,84

## 22 15293 PermaFlo DC Primer B Ricambio

2 - PermaFlo DC Primer B siringhe 1,2ml  
① 35,50 ③ 33,73 ⑤ 32,84

Cementazione Corone, Inlay e Onlay



Grazie all'applicazione siringa/punta il cemento può essere inserito a partire dal fondo evitando l'intrappolamento d'aria.

## APPLICAZIONI CLINICHE

### Perni e Monconi



1. Usare una punta Endo-Eze di diametro adeguato alla preparazione per il perno, mordenzare 10 sec. con Ultra-Etch. Sciacquare e asciugare con aria o aspirare l'acqua in eccesso.



2. Con la punta Capillary Brush applicare PermaFlo DC Primer A per 10 sec., quindi PermaFlo DC Primer B per 10 sec. Porre l'adattatore TriAway sulla siringa a tre vie ed asciugare ad aria con la punta Endo-Eze.



3. PermaFlo DC miscelato viene applicata all'area più profonda della preparazione ed estrusa dal basso verso l'alto, spingendo via l'aria davanti al materiale. Inserire il perno.



4. PermaFlo DC a intimo contatto dei perni protrudenti. Per prevenire lo scorrimento durante la costruzione del moncone, o in qualunque procedura ricostruttiva, fotopolimerizzare "a punto" per 2-3 sec., quindi applicare lo strato successivo.

# UltraTemp™ UPI

Cemento provvisorio/materiale per otturazioni polycarbossilato, senza eugenolo



**Rivoluzionario, Unico!**



**La preparazione resta umida, i batteri vengono sigillati fuori!**

- Il primo polycarbossilato provvisorio
- Miscelazione e applicazione in un'azione
- Ottimo: delicato verso la polpa e i tessuti. Sigillo di qualità!
- Idrosolubile finché indurito, per una facile pulizia
- Senza eugenolo
- Disponibile nei tipi Regular e "Firm"

L'unico polycarbossilato pasta/pasta provvisorio per cementazioni e otturazioni. Possiede le positive caratteristiche dei polycarbossilati: bassa irritazione alla polpa e ottime capacità di sigillo. UltraTemp è idrosolubile e ciò facilita la rimozione e pulizia. Dopo la presa UltraTemp è permeabile all'acqua, ma blocca all'esterno i batteri, permettendo al contempo il passaggio di saliva ionicamente bilanciata<sup>1</sup>. Previene la disidratazione della preparazione.

Viene usato per cementare restauri provvisori quali intarsi, corone, ecc.

**Tipo Regular** - consigliato per provvisori di routine che rimangono in sede 2-4 settimane. Tempi: lavorazione 2min. 15 sec.; presa 4min. 45 sec. ± 15sec.

**Tipo Firm** - consigliato per restauri provvisori a lungo termine e per ritenere restauri provvisori su impianti. Tempi: lavorazione 2min. 15 sec.; presa 4min. 45 sec. ± 15sec.

UltraTemp è consigliato quale sigillo di qualità per le preparazioni di accesso endodontico tra le sedute di trattamento. Usato anche per piccole otturazioni provvisorie.



1. Miscelazione e applicazione simultanee. Nessun imbrattamento, ne spreco!



2. L'UltraTemp eccedente viene facilmente rimosso prima della presa con una garza o un bastoncino cotonato bagnati. Dopo 2-3 min. di presa sotto gengiva, UltraTemp viene facilmente rimosso con una sonda.



3. Alla rimozione del provvisorio, qui 2 sett. dopo l'applicazione, il cemento aderisce sia ai provvisori che alle preparazioni. Ciò è IMPORTANTE poiché è indice di un cemento con sigillo di qualità.



4. La massa di cemento residuo viene rapidamente rimossa. Si osservino i tessuti ben guariti. Delicato verso i tessuti!



5. Pulizia dei monconi con Consepis Scrub applicato con ICB brush o una coppetta di gomma.



7. Le preparazioni pulite possono ora essere "asciugate" e la protesi viene cementata.

22 15174 UltraTemp Kit Regular  
22 15037 UltraTemp Kit Firm  
1 - UltraTemp siringa doppia 10g  
20 - Punta Mixing  
① 63,90 ③ 60,71 ⑤ 59,11

22 15042 UltraTemp Regular Ricambio  
22 15041 UltraTemp Firm Ricambio  
1 - UltraTemp siringa doppia 10g  
① 55,70 ③ 52,92 ⑤ 51,52



1. UltraTemp miscelato viene inserito nella siringa Skini e da questa dispensato in sede.



2. L'UltraTemp eccedente viene facilmente rimosso prima della presa con una garza o un bastoncino cotonato bagnati.



3. Operazione conclusa



4. Agevole rimozione!

<sup>1</sup> Reality Ratings, Volume 18, 2004, pg 778 2 Study available upon request. (Lit # 19) Patents Pending.

## No-Slip

Blocchetti di miscelazione



Rivestimento antiscivolo, idrorepellente. Ciascun foglio è rivestito in plastica su entrambi i lati.

Compatibile con tutti i materiali dentari. Non avviene alcuna penetrazione di materiale da un foglio all'altro.

53 71592 Blocchetto n.0 X-Small 3,5 x 4,1cm ca. (pasta di idrossido di calcio, ecc.), 12pz.

① 20,90 ③ 19,85 ⑤ 19,30

53 71593 Blocchetto n.1 Small 8,4 x 6,5cm ca. (cementi provvisori ZONE, ecc.), conf. 8pz.

① 14,90 ③ 14,15 ⑤ 13,80

53 71594 Blocchetto n.2 Medio 13,2 x 8,4cm (cementi definitivi, ecc.), conf. 4pz.

① 14,90 ③ 14,15 ⑤ 13,80

53 71595 Blocchetto n.3 Grande 16,5 x 13,5cm ca. (materiali da impronta standard), conf. 2pz.

① 14,90 ③ 14,15 ⑤ 13,80

53 71596 Blocchetto n.4 X-Large 16 x 20cm ca. (jumbo), conf. 1pz.

① 13,90 ③ 13,20 ⑤ 12,90

## TempCement Periodent NE

Cemento provvisorio senza eugenolo



- Ridotto spessore della pellicola, inf. a 20µm
- Eccellente manipolazione
- Radiopaco
- Buon tempo di lavorazione
- Basso potenziale d'irritazione
- Compatibile con tutti i cementi definitivi
- Proprietà adesive ben bilanciate - ottima adesione, agevole rimozione
- Ottima resistenza all'ambiente orale e resistenza meccanica assicurano buone prestazioni a lungo termine

TempCement Periodent NE polimerizza in due tempi. Nel primo raggiunge una consistenza tale da trattenere la ricostruzione in sede, lasciando 60-80 secondi per l'agevole rimozione delle eccedenze. La buona biocompatibilità riduce al minimo il disagio postoperatorio.

Proprietà fisiche	
Tempo di lavorazione	2 - 3 min.
Tempo di indurimento	3 min.
Resistenza alla compressione	69 MPa
Resistenza alla trazione	13,8 MPa
Durezza Barcol	40-42
Solubilità in acqua	trascurabile

Conservabilità a 23°C: 18 mesi



- 22 051101 TempCement Periodent NE  
2 - Siringhe automix di cemento da 5,5g  
15 - Puntali per la miscelazione  
1 - Siringa di isolante da 3g  
Accessori, istruzioni  
① 99,00 ③ 92,00 ⑤ 89,50

- 46 055001 Puntali miscelazione marroni, 50pz.  
① 38,30 ③ 36,40 ⑤ 35,40

## Until

Cemento provvisorio polimerico



- Eccellente lavorabilità,
- Spessore ridotto
- Ottime caratteristiche meccaniche

Until è eccezionale per le cementazioni provvisorie ed è privo di eugenolo. L'ottima adesione alla dentina ed ai metalli previene l'infiltrazione marginale e la perdita di ritenzione rendendo Until adatto per le cementazioni di restauri provvisori a lungo termine. È biocompatibile e radiopaco.

Può essere usato con tutti i cementi definitivi per protesi fissa attualmente disponibili.

A causa delle marcate caratteristiche ritentive, Until NON è raccomandato per la cementazione provvisoria dei restauri definitivi.

Proprietà fisiche	
Tempo di lavorazione	21/2 - 3 min.
Tempo di indurimento	3 min.
Resistenza alla compressione	69 MPa
Resistenza alla trazione	13,8 MPa
Durezza Barcol	40-42
Solubilità in acqua	trascurabile

Conservabilità  
12 mesi a temperatura ambiente;  
36 mesi se refrigerato

Brevetto USA 4.396.378

- 22 65025 Until Kit cemento provvisorio  
1 - Cemento 20g  
1 - Sigillante dentinale 15ml  
Accessori, istruzioni  
① 124,00 ③ 118,00 ⑤ 115,00

## Temp Bond Kerr

Cemento provvisorio



- 22 854087 Temp Bond con eugenolo  
22 854256 Temp Bond senza eugenolo  
1 - Tubo cemento 50g  
1 - Tubo catalizzatore 15g  
① 14,90 ③ 14,45 ⑤ 14,15

## Zinc Cement

Periodent

CE



Ossifosfato di zinco, a grana fine (Tipo I, ADA) per la cementazione di protesi fisse e attacchi ortodontici.

Tempo di presa:	7min 30sec.
Resistenza alla compressione:	92MPa
Spessore massimo film:	14µm
Erosione acida, max:	0,03mm/h
Totalmente esente da arsenico e derivati.	

- 22 05521 Zinc cement, giallo chiaro  
22 05522 Zinc cement, giallo  
22 05523 Zinc cement, bianco neve  
1 - Flacone polvere, 32g  
1 - Flacone liquido, 17,5ml  
1 - Misurino  
① 14,90 ③ 14,00 ⑤ 13,50

## Zinc Cement

Stratford Cookson



*Il cemento di P.K. Thomas!*

Cemento all'ossifosfato di zinco a grana fine, Tipo I, ADA per la cementazione di protesi fisse e attacchi ortodontici.

- Agisce anche in presenza di saliva
- Non necessita campo asciutto
- Può essere miscelato su piastra fredda

Le proporzioni polvere/liquido possono essere variate in base alle necessità. Possiede ottime caratteristiche fisiche.

- 22 35326 Zinc Cement Kit SC  
1 - Polvere 100g  
1 - Liquido 60ml  
① 33,00 ③ 30,70 ⑤ 29,85

- 22 35327 Zinc cement  
1 - Flacone polvere, 100g  
① 19,50 ③ 18,10 ⑤ 17,65

- 22 35328 Zinc cement  
1 - Flacone liquido, 60ml  
① 17,50 ③ 16,25 ⑤ 15,80

## Hy-Bond Shofu Zoe Temporary



Cemento ZOE contenente un additivo al fluoruro tannico che, contribuendo a sigillare i tubuli dentinali, lo rende delicato nei confronti della polpa. È radiopaco, facilmente miscelabile e di rapido indurimento, anche in ambiente umido. Adatto per cementazioni provvisorie o per eseguire otturazioni provvisorie.

Tempo di lavorazione 2 min  
Tempo di presa 5 min

Miscela standard.

Miscela densa = tempi ridotti.

Miscela liquida = tempi prolungati

22 55180 Kit Zoe Temporary Shofu

1 - Polvere 20g e 1 - Misurino

1 - Liquido 12ml

① 28,00 ③ 26,60 ⑤ 25,90

22 55181 Ricambio Zoe Temporary Shofu

1 - Polvere, 20g

① 18,00 ③ 17,10 ⑤ 16,75

22 55182 Ricambio Zoe Temporary Shofu

1 - Liquido, 12ml

① 16,00 ③ 14,90 ⑤ 14,50

## Hy-Bond Shofu Policarbossilato



Cemento policarbossilato contenente fluoruro tannico che contribuisce alla sigillatura dei tubuli dentinali. Poco viscoso, ha un ridottissimo spessore del film e valori di solubilità minimi. Aderisce chimicamente alla struttura dentaria e alle apparecchiature metalliche.

Tempo di lavorazione 3 min  
Tempo di presa 6 min

22 55160 Hy-Bond Shofu Policarbossilato

1 - Polvere, 60g / 1 - Liquido, 33ml

1 - Misurino

① 37,00 ③ 34,40 ⑤ 33,40

22 55161 Hy-Bond Shofu Policarbossilato

1 - Polvere, 60g

① 20,40 ③ 19,40 ⑤ 18,90

22 55162 Hy-Bond Shofu Policarbossilato

1 - Liquido, 33ml

① 20,40 ③ 19,40 ⑤ 18,90

## Hy-Bond Shofu Zinc Phosphate



Cemento al fosfato di zinco per la cementazione definitiva delle protesi, contenente un additivo al fluoruro tannico che controbilancia l'acidità dell'acido fosforico. È radiopaco e può essere applicato direttamente sulla dentina appena tagliata.

Tempo di lavorazione 3 min 30 sec  
Tempo di presa 6 min 30 sec

22 55170 Hy-Bond Zinc Phosphate

1 - Polvere, 60g / 1 - Liquido, 25ml

1 - Misurino

① 39,90 ③ 37,00 ⑤ 36,00

22 55171 Hy-Bond Zinc Phosphate

1 - Polvere, 60g

① 29,00 ③ 27,00 ⑤ 26,00

22 55172 Hy-Bond Zinc Phosphate

1 - Liquido, 25ml

① 17,85 ③ 16,60 ⑤ 16,00

## Premier® Implant Cement

Cemento polimerico per impianti



- Ritenzione Sicura - ha resistenza e durata dei cementi resinosi per garantire performance a lungo termine per ricostruzioni implantari definitive e provvisorie a lungo termine
- Recuperabilità - l'elasticità dei polimeri e la formula senza eugenolo lo rendono ideale in tutti i casi che possono richiedere aggiustamenti o il ritrattamento

- Uso agevole - la siringa automiscelante assicura un dosaggio controllato e la originale polimerizzazione in due tempi rende agevoli l'inserimento della protesi e la rimozione delle eccedenze
- Non contiene eugenolo

Proprietà fisiche

Tempo di lavorazione 2 - 3 min.

Tempo di indurimento 3 min.

Modulo di flessione 1500MPa

Resistenza alla compressione 34 MPa

Resistenza alla flessione 28 MPa

Spessore pellicola 15 µm

Assorbimento d'acqua <0,08 mg/cm<sup>3</sup>

Solubilità in acqua <0,04 mg/cm<sup>3</sup>

Contrazione 2,5%

Conservabilità: 24 mesi

CE

22 75450 Implant cement

1 - Siringa automix doppia da 5 ml

10 - Puntali miscelazione

1 - Blocchetto miscelazione

① 49,00 ③ 45,60 ⑤ 44,35

22 75451 Puntali miscelazione, 25 pz.

① 21,50 ③ 19,95 ⑤ 19,45

## Orange Solvent

Dux Dental



Soluzione non irritante a base di olio di arancia ed emollienti per la pelle. Il flacone spray consente l'applicazione diretta sulla garza evitando l'evaporazione o il rovesciamento del prodotto.

Per la pulizia delle labbra del paziente dopo l'uso dell'ossido di zinco. Adatto anche per la pulizia di strumenti, dita, piastre di miscelazione, ecc.

54 3901 Orange Solvent Spray 275ml

① 29,00 ③ 27,00 ⑤ 26,00

## Glaslonomer CX-Plus SH

Cemento vetroionomerico innovativo per protesi fissa e ortodonzia



### Tempo di lavorazione prolungato e indurimento istantaneo

- Maggiore tempo di lavorazione (3,5 min.) e indurimento immediato
- Manipolazione agevole e miscelazione in un solo passaggio
- Elevata scorrevolezza
- Solubilità ridotta
- Radiopaco

Grazie alla tecnologia SLC viene controllata la reazione acido - base iniziale della miscela assicurando un tempo di lavorazione più lungo (3,5 min.), una migliore qualità della miscela, e un'elevata scorrevolezza. CX-Plus presenta uno spessore della pellicola molto ridotto (18,5 micron) e aderisce a dentina e smalto.

Presenza immediata "snap-set". L'indurimento della miscela in un "sol colpo" differenzia Glaslonomer CX Plus dai cementi vetroionomerici convenzionali, in cui la viscosità aumenta rapidamente.

### Polvere e Liquido

22 55169 Glaslonomer CX-Plus Triple Kit Shofu  
3 - Polveri, 35g / 3 - Liquidi, 17ml  
1 - Misurino

### Ad esaurimento

22 55166 Glaslonomer CX-Plus Kit Shofu  
1 - Polvere, 35g / 1 - Liquido, 17ml  
1 - Misurino

① 49,00 ③ 46,55 ⑤ 45,30

22 55167 Glaslonomer CX-Plus Shofu,  
1 - Polvere, 35g

① 32,75 ③ 31,10 ⑤ 30,30

22 55168 Glaslonomer CX-Plus Shofu,  
1 - Liquido 17ml

① 21,40 ③ 20,35 ⑤ 19,80

### Capsule

Capsule da 0,6g  
(0,4g polvere-0,2g liquido)

22 55188 Glaslonomer CX-Plus Trial Pack Shofu  
5 - Capsule attivabili

① 11,00 ③ 10,50 ⑤ 10,00

22 55186 Glaslonomer CX-Plus Capsules  
50 - Capsule attivabili 0,6g

① 71,50 ③ 69,00 ⑤ 67,00

22 55189 Attivatore capsule CX-Plus Shofu,  
① 37,00 ③ 36,00 ⑤ 35,00



## Glaslonomer Base Shofu



- Grande resistenza alla compressione 203,2MPa
- Biocompatibile, Radiopaco, Rilascia fluoro
- Mordenzabile
- Colori intermiscelabili

Tempo di lavorazione 2 min 30 sec  
Tempo di presa 4 min

22 55110 Glaslonomer Base Kit Shofu

1 - Polvere gialla 15g  
1 - Liquido 5ml  
1 - Blocco di miscelazione  
1 - Spatola  
1 - Misurino

① 42,00 ③ 39,00 ⑤ 38,00

22 55111 Glaslonomer Giallo, polvere 15g

22 55113 Glaslonomer Bianco, polvere 15g

① 28,80 ③ 26,80 ⑤ 26,00

22 55314 Liquido, 5ml

① 18,50 ③ 17,25 ⑤ 16,75

## GIC Kit Shofu

Per tutti i restauri vetro ionomerici



Specifici per rifinire e lucidare ricostruzioni in vetroionomero o compomero.

30 57323 GIC Polishing Kit

2 - Diamantate Hybrid Point T&F (grana ultrafine anello bianco) FG  
4 - Dura-White CA forme CN1,FL2,AD1,AD2  
3 - Composite CA, punte in silicone  
3 - Ceramiste Ultra II (anello bianco) CA;  
1 cad.:coppetta, mini punta e lenticolare

① 26,50 ③ 25,15 ⑤ 24,50

## Richwil

Toglicorone



Il paziente apre ed il blocchetto Richwil porta al distacco della corona

- Ideali per rimuovere le corone in ceramica senza scheggiare i margini
- Mezzo comodo e atraumatico per l'avulsione dei denti decidui mobili

Blocchetti di resina atossica idrosolubile per la rimozione di intarsi, corone e ponti, senza il rischio di danneggiare le restaurazioni.

Il blocchetto scaldato in acqua, aderisce alla struttura dentaria, alla ceramica, alle leghe metalliche e alla resina; la rimozione avviene con la forza esercitata dal paziente.

33 59901 Richwil, 50 toglicorone

① 38,50 ③ 35,80 ⑤ 34,85

## Press Form Ellman

Termoformatura manuale



- Definizione interprossimale superiore
- Nessuna spesa di laboratorio
- Costo contenuto

Sistema per la termoformatura manuale di fogli plastici, ideale per mascherine per provvisori, guide occlusali, dime chirurgiche, splint per l'ATM, ecc. Produrre una mascherina richiede solo 2'; è possibile usare solo 1/4 o 1/2 foglio.

99 9K31 Kit Ellman Form

50 - Fogli in plastica da 0,5mm,  
1 - Manico di sostegno / 1 - Spray di silicone  
1 - Materiale per la compressione

① 237,00 ③ 225,00 ⑤ 220,00

99 9135 Fogli plastica Ellman, 100 pz.

① 169,00 ③ 160,00 ⑤ 156,00

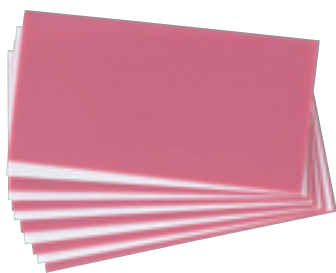
99 9231 Spray di silicone Ellman

① 35,00 ③ 33,25 ⑤ 32,00

99 9232 Press Form Putty Ellman

① 65,00 ③ 61,75 ⑤ 60,00

## Le Cere



Le cere sono materiali da sempre usati in odontoiatria, grazie alla loro qualità ed al costo piuttosto contenuto.

Le cere moderne sono composte essenzialmente da cera d'api, carnauba, paraffina microcristallina e gomma damar. Questi ingredienti devono essere preparati e riscaldati con macchinari sofisticati, dato che differenze di pochi gradi nella fase di miscelazione possono compromettere irrimediabilmente il risultato.

Alcuni fattori, essenziali per l'ottenimento di cera della migliore qualità, sono la pulizia assoluta degli ambienti di produzione, il controllo climatico, il corretto invecchiamento dei materiali grezzi, la colatura e l'adozione di efficaci controlli qualitativi.

La selezione che segue corrisponde a questi requisiti.

La gamma che proponiamo in queste pagine copre le diverse esigenze dell'odontoiatria, mentre una linea di prodotti specialistici per il laboratorio viene presentata nel catalogo specifico per l'odontotecnico.



## Beauty Pink Extrahard

Moyco



Cera modellabile per la rilevazione accurata di registri occlusali. Beauty Pink è fragile grazie al lungo procedimento di invecchiamento naturale cui viene sottoposta, non vengono usate sostanze chimiche né altri procedimenti di "velocizzazione". La fragilità di una cera per registrazioni occlusali è fondamentale per evitare distorsioni elastiche del registrato dopo il suo raffreddamento e la conseguente perdita di precisione.

Per maggior uniformità, la cera deve essere ammorbidita in acqua calda, procedimento semplice, accurato e senza distorsioni. Beauty Pink è priva di plastificanti o riempitivi, che richiedono il riscaldamento a fiamma. La temperatura di fusione è di 60°C circa.



84 3330 Beauty Pink Extrahard  
Fogli rosa, scatola da 453g  
① 13,50 ③ 12,80 ⑤ 12,25

84 3350 Beauty Pink Extrahard  
Fogli rosa, scatola da 2265g  
① 55,00 ③ 52,25 ⑤ 50,90

84 3331 Beauty Pink medium  
84 3332 Beauty Pink hard  
Fogli rosa, scatola da 453g  
① 17,85 ③ 16,90 ⑤ 16,50

Disponibili anche in conf. da 2265g  
**Prezzi a Richiesta**

## Occlusal Wafers Green - White Moyco

I wafer occlusali verdi e quelli bianchi contengono una lamina di stagno interposta tra 2 strati di cera in modo da garantire uno spazio libero micro.

La funzione del foglio metallico è di rinforzare la resistenza del bite verso il morso dei denti e ridurre al minimo la distorsione. Per il controllo delle superfici occlusali di contatto tra le arcate antagoniste viene usata una cera morbida. I wafer verdi sono un po' più morbidi di quelli bianchi.

84 3371 Occlusal wafers green, soft, 45pz.  
Wafer verdi morbidi con foglio di stagno  
84 3391 Occlusal wafers white, soft, 45pz.  
Wafer bianchi morbidi con foglio di stagno  
① 38,50 ③ 36,50 ⑤ 35,00

## Occlusal Wafers Beauty Pink Moyco

Wafer occlusali Beauty Pink per il controllo dei contatti occlusali di arcate antagoniste. Indicati anche per il trattamento di fluorizzazione (spessore 0,25mm).

Non contengono fogli di rinforzo.

84 3311 Occlusal wafers pink, soft  
Wafer rosa, cera morbida, 45pz.  
84 3372 Occlusal wafers pink, extra hard  
Wafer rosa, cera extra dura, 45pz.  
① 33,50 ③ 31,80 ⑤ 30,90

## Utility Rope Moyco

Cera in fili cilindrici lunghi 30,5cm per la personalizzazione dei porta impronta e per la realizzazione di apparecchi ortodontici.

84 3510 Utility rope wax white (bianco)  
Scatola da 450g ca.  
① 12,00 ③ 11,40 ⑤ 11,00

## Tenatex Hard Kement

84 6215 Cera rossa dura, in lastre per modellazione, confezione 500g  
① 6,60 ③ 6,40 ⑤ 6,20

## Tenasyle Kement

84 6216 Cera rosa dura, in lastre per modellazione, confezione 500g  
① 7,50 ③ 7,25 ⑤ 7,00

## Special Black Boxing Wax



Special Black Boxing Wax è una cera speciale in fogli, con caratteristiche particolari di adesione per il boxaggio di impronte. Spessore: 0,25 cm - Lunghezza: 28 cm - Larghezza: 3,8 cm

84 5601 Special Black Boxing Wax, 454g  
① 35,00 ③ 32,00 ⑤ 29,00

## Pentola Termostatica

Brega



Pentola termostatica leggera e compatta, ideata per scaldare l'acqua e mantenerla precisamente a temperature comprese tra 32 e 71°C.

Adatta per il trattamento di cere e composti termoplastici ad alta e bassa temperatura, per il riscaldamento delle carpule ed altre applicazioni.

Dotata di selettore di temperatura incorporato e termostato di sicurezza.

98 29610 Pentola termostatica  
① 260,00

## Aluwax



Cera dalla sofisticata composizione, contenente polvere d'alluminio che garantisce un'aumentata resistenza ed un'inerzia termica unica.

Scaldare la cera tra 32 e 45°C. La cera può essere usata in lastre o sagomata in blocchetti. Una volta completata la registrazione occlusale, la cera viene raffreddata per mantenere nel tempo la forma.

### 84 9341 Aluwax telata "Waxed Cloth"

Fogli telati rinforzati al centro con tessuto a trama fissa che elimina lo "scivolamento" dei denti e garantisce una precisa registrazione della posizione mandibolare.

25 - Fogli, 450g ca.  
① 11,90 ③ 11,00 ⑤ 10,70

### 84 9340 Aluwax placche telate "Waxed Cloth Forms"

Piastre telate pretagliate del materiale Waxed Cloth.  
50 - Placche pretagliate, 312g ca.  
① 13,90 ③ 12,90 ⑤ 12,50

### 84 9342 Aluwax Denture, Cera per protesi mobile e per rilevare i rapporti occlusali.

28 - Fogli, 450g  
① 15,90 ③ 15,10 ⑤ 14,70

## Occlusal Indicator Kerr



Adesiva su un lato, lucido, e non adesiva sull'altro. Rivela aree di precontatto occlusale. Per la correzione di restauri o di occlusioni traumatiche su una intera arcata con dentatura naturale o protesi. Utile con Aqualizer e per proteggere i denti nel corso della microsabbatura intraorale.

Brevetto USA 2,752,68

### 84 4390 Occlusal indicator

30 - Fogli presagomati, 180 strisce  
1 - Matita per segnare i precontatti  
① 50,90 ③ 48,35 ⑤ 47,00

## Periphery Wax



Cera per la sagomatura dei bordi, adatta per l'uso con tutti i materiali per impronta ed in particolare per gli idrocolloidi. Appiccicosa ma non grassa, aderisce facilmente ai porta impronta. Utile per preparare stop in cera, per la chiusura posteriore dei porta impronta e per la loro estensione.

84 5605 Periphery Wax, 60 bastoncini  
① 21,80 ③ 20,70 ⑤ 20,25

## Cera per RegISTRAZIONI Occlusali Almore



Cera per registrazioni occlusali innovativa, ideale per il controllo occlusale e per registrazioni di precisione conservabili a lungo. L'ammorbidimento avviene a 55°C, in 1 min. L'innovativa striscia occlusale dei Bite Tabs fornisce supporto durante il controllo occlusale di ponti e corone. Si adatta ad ogni dettaglio e indurisce in acqua o temperatura ambiente.

### 84 73600 Fogli di cera Almore per registrazioni occlusali, 454g

① 27,90 ③ 25,95 ⑤ 25,00

### 84 73602 Tabs occlusali, strisce per registrazioni occlusali, 125pz.

① 31,50 ③ 29,30 ⑤ 28,00

## ShadeEye-NCC Shofu

Il colorimetro dentale di precisione ideato da Makoto Yamamoto



**Per la selezione del colore  
Completa, Veloce e Accurata**

- Risparmio di tempo -ShadeEye NCC può essere usato da tutto il personale
- Economia - Meno ritocchi e rifacimenti da discrepanze nel rilievo visivo del colore
- Maggior qualità dei servizi offerti grazie alla tecnologia avanzata
- Analisi del colore completa e obiettiva, non influenzata dall'illuminazione esterna
- Possibilità di rilevare il colore dovunque
- Voi stessi determinate la gradazione di colore corretta e ricevete informazioni sui colori compatibili dei più diffusi sistemi ceramici
- Ottenete una ricetta accurata per la stratificazione ceramica di ogni ricostruzione
- Facilita la comunicazione per ricostruzioni attraenti e soddisfazione dei pazienti

Shofu ha sviluppato, grazie ad anni di ricerca, il sistema tecnologicamente più avanzato per il rilievo del colore dentale: ShadeEye NCC. L'unità di misurazione wireless analizza digitalmente il colore e trasmette istantaneamente, a infrarossi, i dati all'unità di controllo in modo semplice, rapido e accurato. ShadeEye-NCC registra la gradazione base del dente o della ceramica insieme a tinta, valore e croma, senza influenze dell'illuminazione esterna. Shade Eye NCC fornisce all'operatore una ricetta da riprodurre esattamente in una



ricostruzione ceramica eseguita col sistema Shofu Vintage Halo ed una lettura per altri sistemi di scale colori quali Vita 3D Master\*, Chromascope\*\*, Vita Classical\*, NCC e Biodent\*\*\*. Queste informazioni possono essere stampate dall'unità base o trasferite ad un PC grazie al software ShadeEye Viewer. Questo software consente anche l'archiviazione delle informazioni relative alla gradazione cromatica del paziente e di allegare fotografie digitali per il successivo invio per e-mail al laboratorio.

\* Vita 3D Master and Vita Classical sono marchi registrati di Vita Zahnfabrik H. Rauter GmbH & Co., KG

\*\* Chromascope è un marchio registrato di Ivoclar Vivadent

\*\*\* Biodent è un marchio registrato di Dentsply International

98 5092 ShadeEye-NCC 230 V con stampante

① 5900,00

98 5553 Punta di contatto ShadeEye-NCC, 50pz.

① 64,00 ③ 61,00 ⑤ 59,00

98 5554 Bussola di guida ShadeEye-NCC, 3pz.

① 24,50

98 5507 Carta spessa ShadeEye-NCC, 5 Rotoli

① 22,50 ③ 21,70 ⑤ 21,00

## Futura Lay Periodont

Resina calcinabile



Resina autopolimerizzante per la creazione di modellati, monconi e intarsi con la tecnica diretta. Adatta anche per il fissaggio di corone e ponti in preparazione per la saldatura. È calcinabile, produce margini nitidi e si adatta perfettamente. Disponibile rossa o trasparente.

25 5420 Futura Lay Rossa

1 - Polvere colore rosso 57g

2 - Liquidi 180ml / 1 - Lubrificante

① 18,00 ③ 17,00 ⑤ 16,65

25 5421 Futura Lay Trasparente

1 - Polvere colore rosso 57g

2 - Liquidi 180ml / 1 - Lubrificante

① 18,00 ③ 17,00 ⑤ 16,65

## Coldpac

Resina per provvisori



- Bassissima reazione termica
- Rifinibile e lucidabile facilmente ed in sicurezza
- Compatibile con cementi ZOE.

Brevetti USA n.: 4,997,371; 5,269,684; 5,534,562 e 5,708,052.  
Brevetti Internazionali "Granted" e "Pending"

25 51001 Coldpac Kit

5 polveri da 45g (62, 65, 67, 69, incisale) ed un liquido da 60ml

① 76,00 ③ 72,20 ⑤ 70,00

25 51025 Incisale light, 45g

25 51026 Incisale dark, 45g

25 51011 Dentina n.59 (V/B1), 45g

25 51012 Dentina n.60 (V/A1), 45g

25 51013 Dentina n.61 (V/B2), 45g

25 51014 Dentina n.62 (V/A2), 45g

25 51015 Dentina n.65 (V/D3), 45g

25 51017 Dentina n.66 (V/A3), 45g

25 51018 Dentina n.67 (V/B3), 45g

25 51019 Dentina n.69 (V/C2), 45g

25 51020 Dentina n.77 (V/B4), 45g

25 51021 Dentina n.81 (V/A3,5), 45g

25 51022 Dentina n.87 (V/A4), 45g

① 27,40 ③ 26,00 ⑤ 25,30

25 51045 Incisale light, 200g

25 51046 Incisale dark, 200g

25 51031 Dentina n.59 (V/B1), 200g

25 51032 Dentina n.60 (V/A1), 200g

25 51033 Dentina n.61 (V/B2), 200g

25 51034 Dentina n.62 (V/A2), 200g

25 51035 Dentina n.65 (V/D3), 200g

25 51037 Dentina n.66 (V/A3), 200g

25 51038 Dentina n.67 (V/B3), 200g

25 51039 Dentina n.69 (V/C2), 200g

25 51040 Dentina n.77 (V/B4), 200g

25 51041 Dentina n.81 (V/A3,5), 200g

25 51042 Dentina n.87 (V/A4), 200g

① 73,20 ③ 67,60 ⑤ 65,80

25 51091 Liquido, 60ml

① 22,90 ③ 21,80 ⑤ 21,20

25 51092 Liquido, 240ml

① 68,60 ③ 65,20 ⑤ 63,50

## Perio Crown Periodent

Corone in policarbonato per denti anteriori e premolari



Corone in policarbonato della più elevata qualità, facili da rifinire, limare, rimodellare e ribasare senza che si fratturino o cedano. Le forme sono anatomiche ed il colore riproduce bene quello dei denti naturali. Il sistema di numerazione e quello cromatico riflettono quelli più diffusi.

83 01580 Kit Perio Crown,  
180 - Corone (scatola con 3 pz x 60 tipi (anteriori e molari) con guide di riferimento  
① 67,00 ③ 63,70 ⑤ 61,00

Codici in tabella  
Ricambi Perio Crown,  
Scatole da 5 pz, dei n.ri da 15 a 69.  
① 2,70 ③ 2,55 ⑤ 2,45

Incisivi centrali destri							
	83 01521	83 01522	83 01523	83 01524	83 01525	83 01526	83 01527
Incisivi centrali sinistri							
	83 01501	83 01502	83 01503	83 01504	83 01505	83 01506	83 01507
Incisivi laterali destri							
	83 01528	83 01529	83 01530	83 01531	83 01532	83 01533	
Incisivi laterali sinistri							
	83 01508	83 01509	83 01510	83 01511	83 01512	83 01513	
Canini destri							
	83 01534	83 01535	83 01536	83 01537	83 01538	83 01539	83 01540
Canini sinistri							
	83 01514	83 01515	83 01516	83 01517	83 01518	83 01519	83 01520
Premolari piccoli							
	83 01546	83 01547	83 01548	83 01549	83 01550		
Premolari grandi							
	83 01541	83 01542	83 01543	83 01544	83 01545		
Anteriori corti							
	83 01556	83 01557	83 01558	83 01559	83 01560		
	83 01551	83 01552	83 01553	83 01554	83 01555		

## Temp Bright XF Periodent

Resina per Provvisori 1:1



- Presa iniziale in 70 secondi!
- Presa finale in 4 minuti!
- Incredibilmente tenace
- Alta resistenza all'impatto
- Fluorescente per un ottimo aspetto in ogni condizione di luce
- Minimo strato inibito dall'ossigeno
- Ottima lucidabilità
- Flessibilità transitoria - ottima lavorabilità
- Eccellente resistenza alla flessione

Temp Bright XF Periodent è una speciale formulazione autopolimerizzante a base di resine non Bis-GMA, studiata per l'agevole fabbricazione di ponti e corone provvisori. Polimerizza in due fasi per un'agevole lavorazione ed una durata eccezionale. la polimerizzazione è completa in quattro minuti. Per le riparazioni Temp Bright XF Periodent è compatibile con materiali resinosi auto e foto polimerizzanti. US & Foreign Patents Pending

Conservabilità a 23°C: 24 mesi



- 25 011101 Resina Temp Bright XF Periodent Kit A1/B1
- 25 011102 Resina Temp Bright XF Periodent Kit A2
- 25 011103 Resina Temp Bright XF Periodent Kit A3
- 25 011104 Resina Temp Bright XF Periodent Kit C3
- 1 - Cartuccia automiscelante 1:1 da 50 ml
- 15 - Puntali per miscelazione azzurri
- ① 96,00 ③ 89,00 ⑤ 86,00

07 021001 Dispenser Cartucce per TSR, attacco regolabile 1:1/2:1  
Prezzi a richiesta

46 051102 Puntali miscelazione azzurri, 50 pz  
Prezzi a richiesta

## Permafix-Kohler

Ribasante siliconico morbido



**Morbidezza dimostrata per almeno 24 mesi\*!**  
**Ribasatura in studio o in laboratorio**  
**Perfetta adesione - Biocompatibile**

\*A patto che vengano seguite scrupolosamente le istruzioni del produttore

- Materiale morbido, non poroso, a base siliconica per ribasature a lungo termine, per l'uso alla poltrona o nel laboratorio
- Polimerizza a freddo
- Adesione a qualunque resina acrilica per protesi grazie all'eccellente primer adesivo
- Comfort a lungo termine per il paziente - esente da sostanze irritanti e plastificanti
- Biocompatibile e biodegradabile, inodore e insapore
- Non decolora

Permafix-Kohler non necessita di polimerizzazione a caldo e viene applicato direttamente sulla base protesica e fa presa rapidamente, sia in bocca sia nella muffola senza alcuna reazione esotermica.

Indicazioni d'uso

- Per scaricare e dare sollievo ad aree di pressione nelle protesi mandibolari e mascellari
- Esecuzione del post-dam sulla linea-A
- Copertura elastica per protesi totali rimovibili mascellari
- Protezione degli impianti e overdenture nel corso della guarigione implantare

- 25 7220 Permafix Kohler Set  
 1 - Cartuccia da 50ml (per 7 ribasature ca.)  
 1 - Attivatore adesione 5ml  
 2 - Vernici glaze da 7ml  
 1 - Cappuccio fresante  
 1 - Fresa per cappuccio fresante  
 ① 130,00 ③ 123,50 ⑤ 120,00

### Ricambi

- 25 7221 Permafix cartuccia 50ml  
 ① 100,00 ③ 95,00 ⑤ 92,50  
 25 7222 Adesivo Permafix rosso, 5ml  
 Colorato per non dimenticare alcuna area.  
 ① 21,20 ③ 20,15 ⑤ 19,60  
 25 7223 Vernici glaze Permafix 7ml, 2pz.  
 ① 24,90 ③ 23,65 ⑤ 23,10  
 25 7224 Cappuccio fresante Permafix, 10pz.  
 ① 22,35 ③ 21,20 ⑤ 20,65  
 25 7225 Fresa per cappuccio fresante Permafix  
 ① 17,90 ③ 16,90 ⑤ 16,50  
 25 7266 Cannule miscelazione Permafix  
 ① 38,30 ③ 36,40 ⑤ 35,40  
 07 7995 Dispenser cartucce Permafix  
 ① 62,00 ③ 58,90 ⑤ 57,30

- Condizionatore per tessuti
- Resina autopolimerizzante per impronte funzionali
- Materiale soffice per ribasature provvisorie

Elimina il rischio di decubiti e irritazioni grazie all'uniforme distribuzione dei carichi. Il rapporto di miscelazione di F.I.T. può essere variato in base alle necessità per ottenere impasti più o meno fluidi.

La sua morbidezza funge da ammortizzatore e, durante la masticazione, effettua un massaggio fisioterapico pur consentendo lo scorrimento ininterrotto del materiale. presenza di sangue e/o di saliva.



- 25 3133 F.I.T. Rosa Kit  
 1 - Liquido 100ml / 1 - Polvere 100g  
 ① 49,00 ③ 46,50 ⑤ 45,00  
 25 3135 F.I.T., Liquido 100ml  
 ① 29,00 ③ 27,50 ⑤ 26,80  
 25 3138 F.I.T. Rosa, Polvere 100g  
 ① 27,60 ③ 26,15 ⑤ 25,50

## Total Stratford Cookson

Resina per ribasature a freddo



**L'impronta è il ribasante**

- Applicazione rapida
- Adesione assoluta grazie allo speciale primer
- Evita qualsiasi costo di laboratorio
- Non irrita, non si scaglia, non è porosa
- Il colore è stabile • È "permanente"

La migliore resina acrilica autopolimerizzante per la ribasatura alla poltrona di protesi mobili totali e parziali.

### 25 3121 Total Hard Kit

- 1 - Polvere 100g / 1 - Liquido 100ml  
 1 - Adesivo Grab 30ml  
 ① 51,00 ③ 48,45 ⑤ 47,00

### 25 3122 Total Soft Kit

- 1 - Polvere 100g / 1 - Liquido 100ml  
 1 - Adesivo Grab 30ml  
 ① 51,00 ③ 48,45 ⑤ 47,00

### 25 3123 Total Hard liquido 100ml

- ① 32,20 ③ 30,50 ⑤ 29,80

### 25 3125 Total polvere universale, 100g

- ① 49,80 ③ 47,30 ⑤ 46,00

### 25 3126 Total adesivo Grab, 30ml

- ① 21,90 ③ 20,80 ⑤ 20,25

## Dappen in silicone



Dappen in silicone traslucido per la miscelazione delle resine.

- 53 052200 Dappen mignon, 5ml  
 ① 2,20 ③ 2,05 ⑤ 1,99  
 53 052201 Dappen piccolo, 15ml  
 ① 3,10 ③ 2,90 ⑤ 2,80  
 53 052203 Dappen grande, 25ml  
 ① 5,10 ③ 4,75 ⑤ 4,60