

## Digitest Hi-Tech

Tester Elettrico di Vitalità

CE 0510

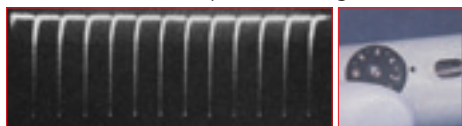
Tecniche su  
[www.ilic.it](http://www.ilic.it)



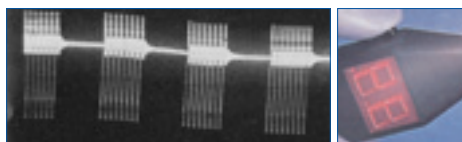
**Periodent by Parkell**

- Dispositivo digitale - Accuratezza e leggibilità
- Funzionamento intuitivo - Contatto e avvio
- Polpa vitale - Delicato
- Possibilità di regolare la velocità degli impulsi a 3 velocità

Il paziente percepisce un delicato stimolo pulsante non fastidioso. Il rilascio del tasto blocca lo stimolo e fissa il dato sul display. Fornito con due sonde autoclavabili rotanti per l'accesso alle aree più difficili: corta per i denti anteriori e lunga per i posteriori. Digitest è leggero (150g) e maneggevole ed il display LED è alto 19mm. Il kit contiene una clip di terra per chiudere il circuito in presenza dei guanti.



I tester pulpari tradizionali producono un'onda continua che può non essere percepita dal paziente fino al superamento della soglia del dolore. Lo stimolo cresce notevolmente ad ogni tacca. È facile oltrepassare la soglia del dolore



Lo stimolo a impulsi delicati del Digitest viene percepito molto prima di provocare dolore. Digitest: grazie agli speciali circuiti di controllo l'aumento dello stimolo è graduale. Si evitano al paziente sensazioni dolorose.

59 913170 Digitest

1 - Digitest / 2 - Sonde (valore € 98,00)

1 - Clip / 1 - Set batterie 9 V

① 370,00 ③ 352,00 ⑤ 340,00

59 913171 Digitest Clip messa a terra e cavo

① 45,00 ③ 42,75 ⑤ 41,60

59 913172 Digitest sonda

① 49,00 ③ 46,55 ⑤ 45,00

## PerioCold

Tester termico di vitalità

PerioCold è un ipotermizzante locale a base di tetrafluoroetano, con essenza di menta finissima. Ideale per il test termico del freddo in endodonzia e per tutti i casi in cui necessiti la crioterapia odontoiatrica.



35 092103 PerioCold

3 - Bombolette da 150 ml con cannula

① 18,50 ③ 17,20 ⑤ 16,50

## Justy II Yoshida Toei Electronic

Misuratore apicale Hi Tech

CE 0197



**Predicabile, Affidabile, Accurato  
Sempre il più completo!**

Con Justy II l'ago indicatore si sposta in unisono col movimento dello strumento inserito nel canale radicolare permettendovi un trattamento infallibile con una sensibilità più naturale. Fornisce letture accurate anche in presenza di sangue o fluidi medicali conduttivi nel canale.

Justy 2 usa due frequenze: 500Hz e 2000Hz. per misurare i valori di impedenza e con questi dati calcola la posizione apicale, cancellando le distorsioni per letture accurate

- Accensione e spegnimento automatici  
Accensione all'inizio della misurazione e spegnimento dopo 150 secondi dalla conclusione, automatici.  
Nessuna contaminazione e maggior durata delle batterie.
- Leggero e compatto - Pesa solo 240g  
Non ingombra e può essere appoggiato sul torace del paziente)
- Completamente automatico  
Misurazione immediata.  
Nessuna regolazione, né prima del trattamento, né periodica.  
Letture rapide  
L'ago analogico evita i problemi dei display digitali
- Check control - Tasto per confermare che le letture non siano distorte e che non ci siano malfunzionamenti

Tecniche su  
[www.ilic.it](http://www.ilic.it)

59 5101 Justy 2 rivelatore apicale

3 - Sostegni strumento endodontico autoclavabili

3 - Clip angolo della bocca

1 - Clip aspirasaliva / 4 - Batterie alcaline AA

1 - Cavo per sonda e bobina

① 910,00

59 5191 Sostegno strumento endodontico

① 38,00 ③ 35,00 ⑤ 33,00

59 5192 Sostegno strumento endodontico, 5pz.

① 165,00 ③ 153,00 ⑤ 149,00

59 5193 Clip labiale

① 17,90 ③ 16,70 ⑤ 15,00

59 5194 Clip labiale, conf 5pz.

① 75,00 ③ 71,00 ⑤ 69,00

59 5195 Cavo per sonda Justy 2

① 41,00 ③ 38,20 ⑤ 37,00

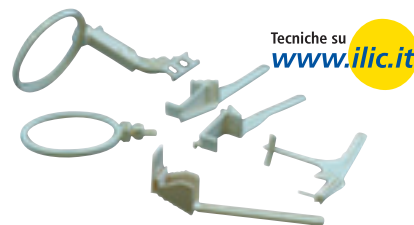
59 5196 Bobina avvolgicavo Justy 2

① 58,50 ③ 54,40 ⑤ 52,00

59 5197 Clip aspirasaliva

① 17,90 ③ 16,70 ⑤ 16,00

## Centratori RX endo



Tecniche su  
[www.ilic.it](http://www.ilic.it)

Componenti singoli

Supporto destro



Supporto sinistro



Anello



Supporto anteriore



Braccetto bitewing

Braccetto rotante



16 75600 Endo Pro Kit

3 - Supporti (1 dx, 1 sin. e 1 ant.)

2 - Braccetti (1 bitewing e 1 rotante)

2 - Anelli

① 39,50 ③ 37,50 ⑤ 36,00

16 75601 Supporti per denti posteriori

2 - Supporti (1 dx e 1 sin.)

① 21,00 ③ 19,95 ⑤ 19,40

16 75602 Supporti per denti anteriori

2 - Supporti anteriori / 2 - Anelli

① 21,00 ③ 19,95 ⑤ 19,40

16 75603 Anelli e braccetti

2 - Anelli / 2 - Braccetti rotanti

① 21,00 ③ 19,95 ⑤ 19,40

## Tri Auto ZX

Morita



- Manipolo endodontico e localizzatore apicale elettronico automatizzato, non richiede taratura

Avviamento e spegnimento corrispondono alle fasi di inserimento e rimozione dal canale.

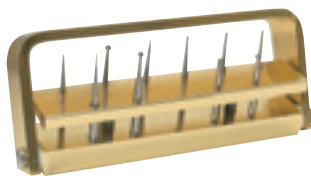
La localizzazione apicale è accurata, sia in campo asciutto che bagnato.

59 917001 Tri Auto ZX

Prezzo a richiesta

## Kit Dr. F. Riitano

Kit di Accesso



Supporto metallico per la sterilizzazione con 10 diamantate selezionate dal Dr F. Riitano per eseguire con rapidità e precisione la prima fase endodontica.



29 814K1 Kit diamantate accesso Dr Riitano  
 ① 86,00 ③ 81,00 ⑤ 79,00

- 29 81401 Diam. FG Dr Riitano pallina n.1
- 29 81402 Diam. FG Dr Riitano cilindrica n.2
- 29 81403 Diam. FG Dr Riitano conica tonda n.3
- 29 81404 Diam. FG Dr Riitano conica punta n.4  
 ① 6,00 ③ 5,70 ⑤ 5,50
- 29 81405 Diam. FG Dr Riitano conica t. liscia n.5
- 29 81406 Diam. FG Dr Riitano conica t. liscia n.6
- 29 81407 Diam. FG Dr Riitano pallina t. liscia n.7  
 ① 8,50 ③ 8,00 ⑤ 7,50
- 29 81408 Diam. CA Dr Riitano palla t. liscia n.8  
 ① 9,50 ③ 9,00 ⑤ 8,50
- 29 81409 Diam. FG Dr Riitano rettificazione n.9  
 ① 8,50 ③ 8,00 ⑤ 7,50
- 29 81410 Diam. CA Dr Riitano rettificazione n.10  
 ① 9,50 ③ 9,00 ⑤ 8,50

## Batt

Frese di accesso coniche



Batt, frese in acciaio, per CA, lunghezza 28mm. Confezioni da 6 pezzi

- 36 28901 n.4 ø 012      36 28903 n.6 ø 016
- 36 28902 n.5 ø 014      36 28904 n.7 ø 018
- ① 7,50 ③ 7,00 ⑤ 6,90

## Rosette

Frese di accesso tonde



Frese a rosetta in acciaio, per contrangolo,, lunghezza 28mm. Confezioni da 6 pezzi

- 28 22508 ø 008      28 22516 ø 016
- 28 22509 ø 009      28 22518 ø 018
- 28 22510 ø 010      28 22521 ø 021
- 28 22512 ø 012      28 22523 ø 023
- 28 22514 ø 014
- ① 7,50 ③ 7,10 ⑤ 6,90

## Endo-Eze Access

Frese di Accesso



Accesso iniziale con frese al carburo a pallina n.6



Allargamento alla camera pulpare con i lati della diamantata conica a punta non tagliente.



Diamantate acorn per rimuovono il tetto della camera pulpare in uscita.



Rettificazione con la diamantata per l'accesso in linea retta



29 1K562 Endo-Eze Kit frese di accesso

- 1 - Frese carburo tonda
- 4 - Diamantate: Bottone, Acorn small, Acorn large, Conica per rettifica
- 1 - Portafrese autoclavabile
- ① 99,90 ③ 94,91 ⑤ 92,41

## GSR Serota Glassman

Frese di Accesso



GSR1 Pallina S  
 GSR2 Pallina M  
 GSR3 Pallina L  
 GSR4 Pallina S dia.  
 GSR5 Taglio Incroc.  
 GSR6 Taglio Metal  
 GSR7 Taglio Sicur.

- Lunghezza chirurgica - miglior visibilità e precisione. Prevengono la perdita d'orientazione dell'operatore.
- Strumenti per ogni situazione d'accesso, comprese la rimozione di carie, ricostruzioni intracoronali e tetti di camere pulpari
- Accesso da "inlay di classe I": minor rischio di perforazioni
- Tutorial Flash su CD

GSRoot consente di valutare la morfologia dentaria e stabilire una sequenza di strumentazione per l'accesso in linea retta.

28 947K20 GSRoot Kit, 7 frese d'accesso  
 ① 139,00 ③ 132,00 ⑤ 128,00

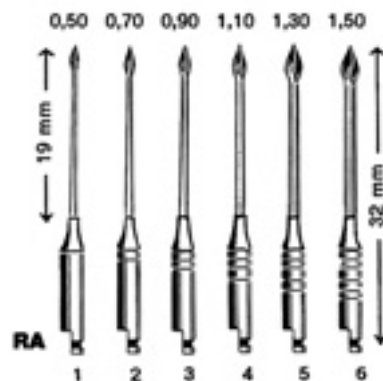
GSRoot Ricambi, placchette da 5 pezzi

- |                 |                 |
|-----------------|-----------------|
| Carburo         | Carburo         |
| 28 947021 GSR 1 | 28 947026 GSR 6 |
| 28 947022 GSR 2 | ① 68,50         |
| 28 947023 GSR 3 | ③ 65,00 ⑤ 63,00 |

- |                         |                 |
|-------------------------|-----------------|
| Acciaio inox chirurgico | Diamantate      |
| 28 947025 GSR 5         | 29 977024 GSR 4 |
|                         | 29 977027 GSR 7 |
| ① 33,00                 | ① 78,00         |
| ③ 31,35 ⑤ 30,00         | ③ 74,10 ⑤ 70,00 |

## Gates-Glidden Periodont n.1

Allargacanal CA in Hi-Tech S. Steel.



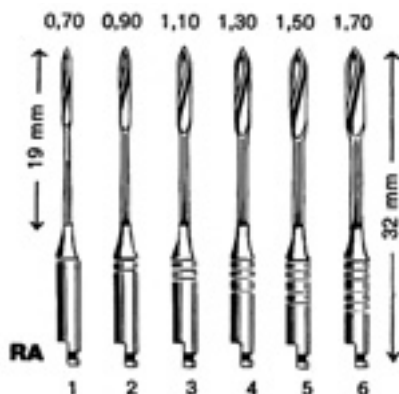
- |               |               |
|---------------|---------------|
| 36 58001 n. 1 | 36 58004 n. 4 |
| 36 58002 n. 2 | 36 58005 n. 5 |
| 36 58003 n. 3 | 36 58006 n. 6 |

Gates-Glidden

- 1 - Placchetta da 6 pezzi
- ① 13,40 ③ 12,70 ⑤ 12,40

## Largo (Peso) Periodont n.1

Reamer canalari per Contrangolo



- |              |              |
|--------------|--------------|
| 36 28101 n.1 | 36 28102 n.2 |
| 36 28103 n.3 | 36 28104 n.4 |
| 36 28105 n.5 | 36 28106 n.6 |

Largo

- 1 - Placchetta da 6 pezzi
- ① 13,40 ③ 12,70 ⑤ 12,40

## Dr Zekrya Endo n.152

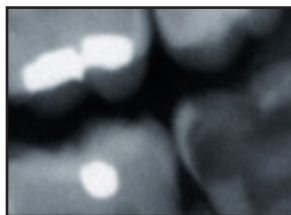


Fresa FG in carburo di tungsteno a testa arrotondata. Diametro 0,9mm  
 Lunghezza gambo: 21mm  
 Lunghezza taglio: 9mm

- 36 28960 Zekrya 152, 1 fresa
- ① 7,50 ③ 7,10 ⑤ 6,95

## Tecnica Endo "A Ciambella"

Il composito fluido PermaFlo viene usato con l'adesione dentinale per estendere la radice di denti compromessi



1. Quando il trattamento canalare viene eseguito su denti molto compromessi, togliere la carie ed il tessuto molle sovrastante, quindi ottenere l'emostasi con la soluzione ViscoStat o Astringent applicata con Dento-Infusor.



2. Le ganasce dell'uncino riescono a malapena a far presa sul dente. Con la tecnica "a Ciambella" si ottiene l'estensione radicolare nei casi in cui la ritenzione dell'uncino è altrimenti difficile o impossibile. Se la ritenzione dell'uncino non rappresenta un problema è sufficiente sigillare la diga con OraSeal Regular.



3. La dentina viene preparata per l'adesione con la mordenzatura; viene poi applicato l'adesivo monocomponente PQ1. Nel caso fosse impossibile mantenere il campo pulito, durante l'adesione, con la sola aspirazione.



4. Applicare strati concentrici di PermaFlo, uno sull'altro. Polimerizzare ciascuno strato prima di applicare il successivo. Nonostante possa essere usato un composito, la viscosità e l'applicazione di PermaFlo sono ideali. PermaFlo aderisce al PQ1 fotopolimerizzato.



5. L'uso di PermaFlo nel colore bianco opaco contrasta con la dentina contribuendo alla rimozione del materiale eventualmente sovra esteso in direzione radicolare. Successivamente al trattamento canalare iniziale l'imbocco viene sigillato con il cemento provvisorio UltraTemp per facilitare l'accesso nelle sedute di trattamento canalare successive. La terapia endodontica viene completata come d'abitudine. Nel caso di infiltrazione salivare dopo il completamento dell'estensione "a Ciambella" la diga di gomma viene sigillata con OraSeal Regular come di consueto.



6. Dopo il completamento della terapia canalare la costruzione "a Ciambella" funge da matrice per la struttura in composito con l'applicazione diretta di un perno. Consigliamo PermaFlo DC.

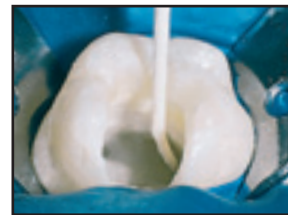
## ASCIUGATURA RAPIDA DEI CANALI



1. I canali vengono irrigati con ChlorCid applicato con una minuta punta NaviTip o con la punta Irrigator da 27 gauge.



2. Una punta Capillary o Micro Capillary collegata all'aspiratore viene inserita il più profondamente possibile nel canale e mossa verticalmente più volte durante l'aspirazione. Di norma si percepisce la rimozione dal canale delle soluzioni irriganti, ecc.

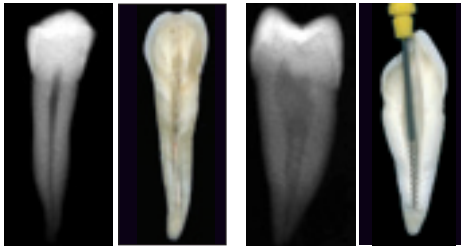


3. Inserimento di una punta di carta nel canale per verificare la completezza dell'asciugatura.

## Endo-EZE AET

Ossevando il canale radicolare nella tradizionale prospettiva radiografica questo appare conico. La rotazione del canale di 90° evidenzia la reale morfologia, che spesso risulta lamellare o nastriforme.

La tecnica EndoEZE AET si differenzia dalla strumentazione convenzionale, spesso tediosa e che distrugge struttura dentaria sana.



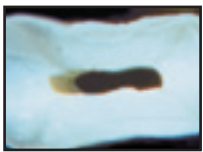
Con EndoEZE AET, grazie al movimento reciprocante perimetrale si ottiene la detersione completa, con la massima conservazione della struttura dentaria.

Dopo la strumentazione si ricorre all'otturazione dispensata apicalmente con EndoREZ. Con essa l'aria viene spinta fuori dal canale durante l'applicazione.

## Endo-Eze Shaping File AET™

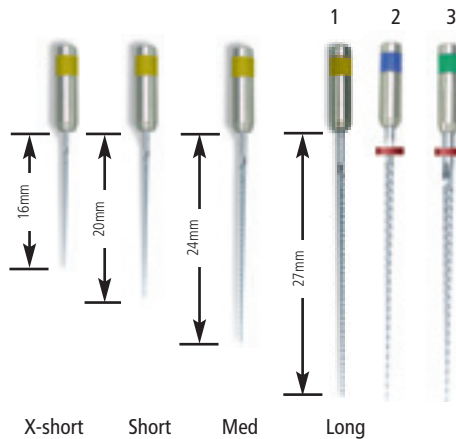
I file Shaping vengono usati per detergere e sagomare l'ampio Terzo Medio del canale. Il trattamento di questa porzione viene completato prima di procedere al terzo Apicale in modo da prevenire l'estrusione di tessuto oltre apice. Il disegno, unico e originale dei file Shaping, ideale per la sagomatura e detersione del terzo medio, prevede l'azione di taglio sul bordo, per un movimento meccanico di torsione alternata destra-sinistra. Le piccole estremità flessibili prevengono la formazione di gradini ed allo stesso tempo facilitano la strumentazione.

Una progettazione in cui l'acciaio inox batte l'NiTi!



Sezione trasversale a metà radice

File Shaping per il terzo Medio



Diametro Approssimato:  
Shaping 1 = 2,25%  
Shaping 2 = 4,5%  
Shaping 3 = 6%

Diametro Punta:  
Shaping 1 = 0,10mm  
Altri = 0,13mm

Endo-Eze Shaping File Patient Kit, placchette da 4 file, 1 per misura

Lunghezza p	Extra Short	Short	Medium	Long
Misura n	16mm	20mm	24mm	27mm
n.1				
C*				
n.2				
n.3	36 12246	36 12247	36 12248	36 12249

I File Shaping Patient kit contengono gli Shaping file necessari per trattare i 2/3 dei canali.

① 22,50 ③ 21,38 ⑤ 20,81

File Shaping Ausiliario "C"



Diametro punta: 0,13mm  
Conicità: 3,5%

Lo Shaping file ausiliario "C" è una misura aggiuntiva, usata tra il n.1 (giallo) ed il n.2 (blu) nel caso di canali molto curvi e/o calcificati.

**Nota:** Fatta eccezione per i dentisti generali con grande esperienza in endodonzia, consigliamo di riferire il trattamento di canali molto curvi e/o calcificati ad un endodontista specialista.

\*Serve solo occasionalmente (canali curvi e/o calcificati)

Endo-Eze Shaping File Ricambi, placchette da 6 file

Lunghezza p	Extra Short	Short	Medium	Long
Misura n	16mm	20mm	24mm	27mm
n.1	36 12586	36 12501	36 12502	36 12503
C*	36 12589	36 12504	36 12505	36 12506
n.2	36 12587	36 12507	36 12508	36 12509
n.3	36 12588	36 12510	36 12511	36 12512

1 - Placchetta da 6 Shaping file ① 25,30 ③ 24,04 ⑤ 23,40

## Contrangolo Reciprocante Endo-Eze

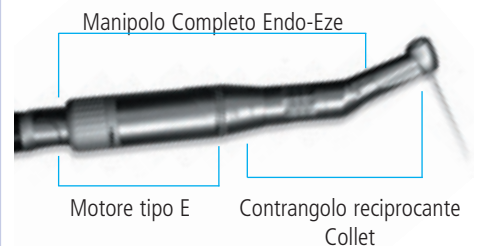


Il contrangolo Endo-Eze sfrutta un movimento alternato destra-sinistra che previene il blocco dello strumento nel canale e facilita la strumentazione di tutte le pareti canalari. Il contrangolo speciale funziona su qualsiasi micromotore elettrico o ad aria in dotazione ai comuni riuniti.

40 11155 Endo-Eze Contrangolo Reciprocante (push button)  
① 899,00

40 11136 Endo-Eze Manipolo completo (spray acqua interno e pulsante rapido)  
1 - Contrangolo  
1 - Motore ad aria con spray interno  
1 - Connettore ad attacco rapido

**Ad Esaurimento**



40 11178 Endo-Eze Motore ad aria  
**Ad Esaurimento**

40 11179 Endo-Eze Connettore (Attacco rapido Midwest 4-vie)  
**Ad Esaurimento**

40 11192 Endo-Eze Contrangolo MW Style  
**Ad Esaurimento**

40 11154 Endo-Eze Contrangolo E. Style  
**Ad Esaurimento**

40 11347 Lubrificante manipoli  
**Ad Esaurimento**

## Endo-Eze Apical File AET™

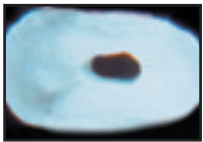
### Terzo Apicale

Tagliano solo nell'area apicale del canale. La resistenza dell'azione di rotazione-trazione si origina solo dalla punta. Ciò fornisce

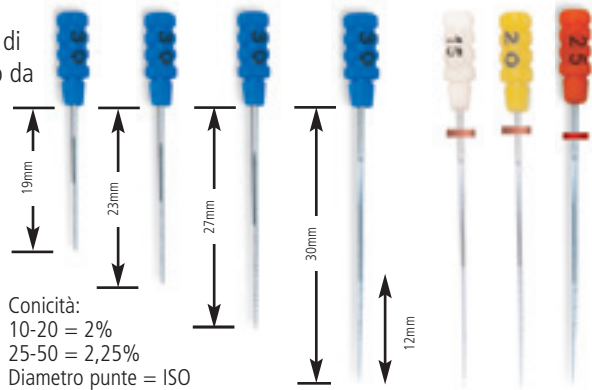
all'operatore una percezione tattile superiore in quest'area critica. Gli Apical file hanno conicità leggermente superiore (2,5%) a quella dei coni di guttaperca standard (2%) in modo da facilitarne il completo inserimento.



File Apical per il terzo Apicale



Area Apicale completata



Conicità:  
10-20 = 2%  
25-50 = 2,25%  
Diametro punte = ISO

### Endo-Eze Apical File Ricambi, placchette da 6 file

Lunghezza p	Extra Short	Short	Medium	Long
Misura n	19 mm	23 mm	27 mm	30 mm
n.10	36 11610	36 11519	36 11520	36 11521
n.15	36 11611	36 11522	36 11523	36 11524
n.20	36 11612	36 11525	36 11526	36 11527
n.25 (C)	36 11613	36 11528	36 11529	36 11530
n.30	36 11619	36 11531	36 11532	36 11533
n.35	36 11620	36 11534	36 11535	36 11536
n.40	-	36 11537	36 11538	36 11539
n.45	-	36 11540	36 11541	36 11542
n.50	-	36 11543	36 11544	36 11545
Assortiti	36 11618	36 11516	36 11517	36 11518

1 - Placchetta da 6 Apical file ① 13,20 ③ 12,54 ⑤ 12,21

## Endo-Eze Patient Kit AET™

### Endo-Eze Standard Patient Kit, placchette da 7 file, 1 per misura

Lunghezza p		Extra Short	Short	Medium	Long
Mis. Shaping n	Mis. Apical n	16mm	20mm	24mm	27mm
n.1	n.15				
n.2	n.20				
n.3	n.22 (C)				
	n.30	36 12564	36 12565	36 12566	36 12567

Lo standard kit contiene file utili per trattare la maggior parte dei canali. Il file apicale più lungo contenuto nel kit è un n.30 perché la maggior parte dei forami apicali ha diametro di mis. 20 o inferiore.

① 25,30 ③ 24,04 ⑤ 23,40

## Endo-Eze File per AET™

AET: progettato per l'acciaio inox

- Costo molto inferiore al NiTi
- Meno invasivo • Fratture quasi assenti
- Sagomatura insuperata

I file Endo-Eze® sono confezionati in robusti contenitori di plastica autoclavabile (patient kits); che evitano il ricorso a bacinelle endodontiche. Questi kit mono o semi - monouso possono persino essere autoclavati prima dell'uso qualora si vogliano file "sterili".

Gli economici patient kit contengono gli strumenti necessari per la maggior parte delle procedure endodontiche. Un kit contiene sette file, codificati a colori in base alla lunghezza per un'agevole identificazione.

L'inserto in gommapiuma può essere imbevuto di disinfettante per mantenere puliti i file.

File Shaping File Apical



## Endo-Eze Technique Kit



### 36 1K580 Endo-Eze

#### Technique Kit

- 1 - Endo-Eze contrangolo (40 11136)
  - 1 - Cleaning e Shaping kit (36 1K573)
  - 1 - Obturation kit (37 13650)
- ① 1065,00



## Endo-Eze Cleaning & Shaping Kit

### 36 1K573 Endo-Eze Cleaning e Shaping Kit

- 6 - Patient kit Endo-Eze
- 1 - Endo-Eze, kit frese di accesso
- 6 - File Ausiliari C
- 4 - UltraCid siringhe 1 ml
- 1 - ChlorCid 30 ml Siringa Indispense
- 18 - Apical file assortiti
- 20 - NaviTips assortite
- 20 - Capillary punte .014"
- 25 - Copri manici
- 25 - Endo-Eze Righelli
- 120 - Punte assorbenti di carta, assortite
- 25 - Endo-Stop
- 4 - File-Eze, siringa 1,2ml
- 6 - Siringhe irrigazione 5ml



#### Ad Esaurimento

## Endo-Eze Mini Technique Kit



### 36 1K608 Endo-Eze Mini Technique Kit

- 1 - Contrangolo Endo-Eze E Style (40 11154)
- 6 - Patient File kits (1 X-short, 2 Short, 2 Medium, 1 Long)
- 1 - EndoREZ, siringa 1,2 ml
- 10 - Skini, siringhe
- 10 - Punte miscelazione
- 12 - NaviTips (3 cad. lunghezza)

#### Ad Esaurimento



# EndoREZ™

## Sigillante/Riempitivo endo. DUAL

- Innovativo sigillante a base di Uridin Metacrilato a polimerizzazione Dual
- Ottima bagnabilità e scorrimento
- Atossico, biocompatibile, idrofilo, radiopaco, riassorbibile
- Dopo la presa è possibile la preparazione per i perni
- Sigilla bene in canali leggermente umidi

EndoREZ è un materiale pasta-pasta, ad indurimento dual, foto e chimico. L'idrofilia garantisce un'ottima penetrazione, persino nei tubuli dentinali umidi e un sigillo superiore. EndoREZ non compromette l'azione degli adesivi dentinali e può essere usato con tutte le tecniche d'otturazione convenzionali e/o con il metodo d'applicazione della GP a caldo.

La caratteristica Dual consente l'immediata polimerizzazione dello strato superiore e facilita il posizionamento di una ricostruzione diretta. EndoREZ è radiopaco quanto la guttaperca per semplificare l'interpretazione radiografica.



Dr. Carlo Becce

L'idrofilia di EndoREZ consente il flusso nei tubuli dentinali - anche in canali umidi d'acqua.



Otturazione ideale con EndoREZ e una o più punte EndoREZ.

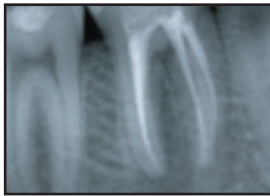
Rispetto ad altri sistemi di otturazione, EndoREZ facilita l'immediata correzione o il ritrattamento qualora non si sia soddisfatti dell'estensione nel canale. Consigliamo di scattare l'ultima radiografia prima di sciogliere il cono; nel caso si reputi necessario un allungamento o accorciamento si asporta e si opera nuovamente.

- 37 13650 EndoREZ Obturation Kit .02 Taper**  
 1 - TwoSpense2, siringa da 6 ml  
 20 - NaviTips, punte assortite  
 20 - Ultra-Mixer, punte di miscelazione  
 20 - Skini, siringhe  
 120 - Punta guttaperca Endo-REZ .02 Taper  
 ① **169,90** ③ **161,41** ⑤ **157,16**

- 37 13651 EndoREZ Obturation Kit .04 Taper**  
**37 13652 EndoREZ Obturation Kit .06 Taper**  
 1 - TwoSpense2, siringa da 6 ml  
 20 - NaviTips, punte assortite  
 20 - Ultra-Mixer, punte di miscelazione  
 20 - Skini, siringhe  
 120 - Punta guttaperca Endo-REZ  
 ① **179,90** ③ **170,90** ⑤ **166,41**



Canali strumentati AET con inseriti i coni di guttaperca.



EndoREZ applicato a breve distanza dall'apice con NaviTip ed un solo cono per canale in sede.

- 37 13497 EndoREZ Mini Kit**  
 1 - TwoSpense2, siringa da 2 ml  
 12 - NaviTips assortite (3 cad. col.)  
 10 - Ultra-Mixer, punte di miscelazione  
 10 - Skini, siringhe  
 ① **77,80** ③ **74,35** ⑤ **70,40**

- 37 13100 EndoREZ Kit**  
 1 - TwoSpense2, siringa da 11g  
 20 - Punta di miscelazione  
 ① **99,90** ③ **94,91** ⑤ **92,41**

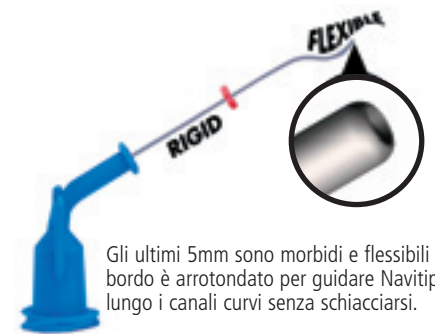
1 Louw NP, Pameijer CH, Norval G. Histopathological Evaluation of Root Canal Sealer in Subhuman Primates. (IADR Abstract #1019) J Dent Res 2001;80:654 (Lit # 2)  
 2 Becce C, Pameijer CH. SEM Study of a New Endodontic Root Canal Sealer. (AADR Abstract #866) J Dent Res 2001;80:144 (Lit #16) U.S. Patents Pending.  
 U.S. Patent n. 5,967,778; 6,012,921; 6,042,375; 6,045,362; 6,059,572; 6,079,979; 6,155,825; 6,217,335 and 6,213,771. Other U.S. and International Patents Granted and Pending.

# NaviTips™



NaviTip vengono usate per applicare irriganti e medicamenti a breve distanza dall'apice. Le punte NaviTip 29 ga sono progettate per rendere più agevole l'applicazione di materiali viscosi quali EndoREZ, File-Eze, UltraCal XS e ChlorCid, ideati per fluire nelle NaviTip.

NaviTips 30 gauge (ø più piccolo)		
Colore e misura.	Codice 20 - NaviTips	Codice 50 - NaviTips
Viola 14 mm		
Bianco 17 mm	46 141249	46 141421
Giallo 21mm	46 141349	46 141422
Blu 25mm	46 141250	46 141423
Verde 27mm	46 141354	46 141424
NT, Assortite	46 141351	
20 NaviTips	① <b>30,15</b> ③ <b>28,64</b> ⑤ <b>27,89</b>	
50 NaviTips	① <b>69,90</b> ③ <b>66,41</b> ⑤ <b>64,66</b>	



Gli ultimi 5mm sono morbidi e flessibili ed il bordo è arrotondato per guidare Navitip lungo i canali curvi senza schiacciarsi.

NaviTips 29 gauge (ø più grande)	
Colore e misura	Codice 20 - NaviTips
Bianco 17 mm	46 141112
Giallo 21mm	46 141113
Blu 25mm	46 141114
Verde 27mm	46 141115
NT, Assortite	46 141116
20 NaviTips	① <b>30,15</b> ③ <b>28,64</b> ⑤ <b>27,89</b>

## Onyx-R NiTi

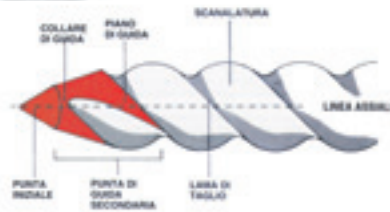


Onyx-R sono i file tipo FLEX-R in lega nichel-titanio con resistenza alla rottura da flessione 5 volte superiore, 10 volte la resistenza alle tensioni ed il 100% di memoria.

Misura ISO	Lunghezza e Codice		
	21 mm	25 mm	31 mm
15	36 31501	36 31601	36 31701
20	36 31502	36 31602	36 31702
25	36 31503	36 31603	36 31703
30	36 31504	36 31604	36 31704
35	36 31505	36 31605	36 31705
40	36 31506	36 31606	36 31706
45	36 31508	36 31608	36 31708
50	36 31509	36 31609	36 31709
55	36 31510	36 31610	36 31710
60	36 31511	36 31611	36 31711
70	36 31512	36 31612	36 31712
80	36 31513	36 31613	36 31713
15-40	36 31507	36 31607	36 31707
45-80	36 31514	36 31614	36 31714

Onyx R, codici in tabella, placchette da 6  
 1 - Placchetta da 6 strumenti singola misura  
 ① 34,50 ③ 32,00 ⑤ 31,20  
 1 - Placchetta 6 strum. Assortiti (15-40 / 45-80)  
 ① 38,00 ③ 35,40 ⑤ 34,30

## Flex R



*Il file dotato di punta flessibile brevettata del Dr. James Roane. Ideale per la Tecnica della Forza Bilanciata*

- Riduzione significativa della possibilità di complicazioni quali perforazione e frattura delle pareti
- Controllo nella pulizia e sagomatura dei canali, specialmente in presenza di curvature accentuate
- Sigillo più efficace grazie a pulizia e sagomatura più complete e profonde
- Realizzato in Acciaio Inox Hi-Tech, sterilizzabile con ogni metodo (è disponibile anche il tipo Onyx R in NiTi, a fianco).

Misura ISO	Lunghezza e Codice		
	21 mm	25 mm	31 mm
08	36 31002	36 31061	36 31181
10	36 31003	36 31062	36 31182
15	36 31004	36 31063	36 31183
20	36 31005	36 31064	36 31184
25	36 31006	36 31065	36 31185
30	36 31007	36 31066	36 31186
35	36 31008	36 31067	36 31187
40	36 31009	36 31068	36 31188
45	36 31011	36 31070	36 31190
50	36 31012	36 31071	36 31191
55	36 31013	36 31072	36 31192
60	36 31014	36 31073	36 31193
70	36 31015	36 31074	36 31194
80	36 31016	36 31075	36 31195
90	---	36 31077	36 31197
100	---	36 31078	36 31198
110	---	36 31079	36 31199
120	---	36 31081	36 31201
130	---	36 31082	36 31202
140	---	36 31083	36 31203
15-40	36 31010	36 31069	36 31189
45-80	36 31017	36 31076	36 31196

Flex R, codici in tabella, placchette 6pz.  
 1 - Placchetta da 6 strumenti singola misura  
 ① 11,90 ③ 11,30 ⑤ 10,90  
 1 - Placchetta 6 strum. Assortiti (15-40 / 45-80)  
 ① 13,50 ③ 12,50 ⑤ 12,00

## Endo Gripper



*Il più efficiente manipolo per gli strumenti endodontici manuali!*

Endo Gripper è un riduttore e contrangolo "push-button" dotato di riduzione 1:10, movimento 1/4 di rotazione (45°) per lavorare in sicurezza, rapidamente e riducendo la fatica, attacco ISO Tipo E,.

Ideale per l'uso meccanico di FLEX-R, Onyx-R e di tutti gli strumenti endodontici manuali con diametro del manico compreso tra 3,8 e 4,1mm. Autoclavabile.

40 31351 Endo Gripper E Type  
 40 31352 Endo Gripper Midwest  
 ① 545,00 ③ 525,00 ⑤ 515,00

## MCS

Cemento sigillante con iodoformio

*Con iodoformio per inibire la crescita microbica!*

- Tempo di lavorazione esteso: 4 ore sul blocchetto di miscelazione
- Miscela levigata
- Eccellente penetrazione nelle irregolarità
- Radiopaco
- Ideale per le tecniche di condensazione della guttaperca a caldo



37 331001 MCS Canal Sealer  
 ① 49,00 ③ 45,60 ⑤ 44,00

## Pulp Canal Sealer



37 23875 Pulp Canal Sealer Standard  
 Sigillante canali radicolari, radiopaco allo ZOE  
 1 - Polvere 10,5g / 1 - Liquido 4ml / 2 - Misurini  
 ① 83,95 ③ 78,00 ⑤ 75,95  
 37 23746 Pulp Canal Sealer EWT (6-8 ore)  
 Sigillante canali radicolari, radiopaco allo ZOE  
 1 - Polvere 10,5g / 1 - Liquido 4ml / 2 - Misurini  
 ① 83,95 ③ 78,00 ⑤ 75,95

## Roth

Cemento sigillante endodontico

*Formula originale con tempo di lavorazione esteso!*

Il cemento Periodont Roth è la formulazione originale con tempo di lavorazione esteso sviluppata dal Dr Grossman all'Università della Pennsylvania. La pasta, di color crema è radiopaca, non si contrae né viene riassorbita nel tempo. Non contiene argento e non macchia. Ideale per ogni tecnica di riempimento dell'endodonto.



Tempo di lavorazione 8-12 ore  
 Indurimento completo: 7-10 gg.  
 37 03710 Periodont Roth Root Canal Cement Starter Kit  
 1 - Polvere, 5g  
 1 - Liquido, 15ml in confezione contagocce  
 1 - Chelante, R-EDTA 15ml  
 ① 38,50 ③ 36,60 ⑤ 35,60

## POW-R

Per la preparazione meccanica dell'endodonto



Pow-R, in nichel-titanio, hanno forma conservativa a conicità più ampia per la sagomatura coronale (0,06 o 0,08mm) e ridotta per la rifinitura apicale (0,02 o 0,04mm). Dotati della speciale punta Roane, che evita la formazione di gradini. Consentono una detersione del canale rapida e sicura.

Misura ISO	Lunghezza e Codice		
	21 mm	25 mm	
<b>POW-R 0,02</b>	15	36 32601	36 32615
	20	36 32602	36 32616
	25	36 32603	36 32617
	30	36 32604	36 32618
	35	36 32605	36 32619
	40	36 32606	36 32620
	45	36 32608	36 32622
	50	36 32609	36 32623
	55	36 32610	36 32624
	60	36 32611	36 32625
70	36 32612	36 32626	
80	36 32613	36 32627	
15-40	36 32607	36 32621	
45-80	36 32614	36 32628	

Misura ISO	Lunghezza e Codice		
	21 mm	25 mm	
<b>POW-R 0,04</b>	15	36 32630	36 32642
	20	36 32631	36 32643
	25	36 32632	36 32644
	30	36 32633	36 32645
	35	36 32634	36 32646
	40	36 32635	36 32647
	45	36 32636	36 32648
	50	36 32637	36 32649
	55	36 32638	36 32650
	60	36 32639	36 32651
15-40	36 32640	36 32652	
35-60	36 32641	36 32653	

Misura ISO	Lunghezza e Codice	
	POW-R 0,06	18 mm
25		36 32803
35		36 32805

Misura ISO	Lunghezza e Codice	
	POW-R 0,08	18 mm
45		36 32908
60		36 32911

Misura ISO	Lunghezza e Codice	
	POW-R 0,06 + 0,08	18 mm
Assortiti		36 32990

### Sagomatura Coronale

Conicità 0,06mm Mis. ISO 35 e 45 Lung. 18mm  
Conicità 0,08mm Mis. ISO 60 e 80 Lung. 18mm

### Rifinitura apicale

Conicità 0,02mm ISO 15-80 Lung. 21 e 25mm  
Conicità 0,04mm ISO 15-60 Lung. 21 e 25mm  
1 - Placchetta da 6 strumenti singola misura

① 36,00 ③ 33,50 ⑤ 32,50

1 - Placchetta 6 strum. Assortiti (15-40 / 45-80)

① 38,00 ③ 35,35 ⑤ 34,40

## Tardie CS

Manipolo a bassa velocità e torque elevato

- Procedure più rapide: meno fatica
- Maggiore controllo: riduttore 64:1
- Utilizzabile con ogni lima rotante per manipolo

Tardie CS è stato progettato per i trattamenti endodontici in cui sia richiesta velocità ridotta e controllata e torque elevato. Tardie CS fornisce la velocità di rotazione ottimale di 325 giri/min. Il sistema è costituito da un motore ad aria da 20.000 giri/min., un riduttore 64:1 e da una testina contrangolata con bloccaggio a chiavistello.

Tardie CS è utilizzabile con le frese Gates-Glidden e gli alesatori Peeso e si è rivelato ideale con i file al nichel-titanio RBS-Rapid Body Shapers e Pow-R.



40 31403 Tardie Sistema Completo motore ad aria, riduttore e contrangolo  
① 720,00

40 31404 Tardie, riduttore e contrangolo  
① 545,00  
40 31405 Tardie, motore ad aria (solo)  
① 415,00  
40 31401 Tardie, riduttore 64:1 (solo)  
① 438,00  
40 31402 Tardie, contrangolo (solo)  
① 170,00

## NaviTip™ FX

- Punta unica e originale
- Per sfregare, detergere e irrigare insieme
- Cannula resistente/rigida da 30 ga

Ottima col detergente/condizionatore Citric Acid UPI. Ideale per rimuovere completamente l'idrossido di calcio dai canali prima del sigillo e dell'otturazione definitivi.

46 141452 NaviTip FX 17mm, bianco, 20pz  
46 141454 NaviTip FX 25mm, blu, 20pz  
① 37,24 ③ 35,37 ⑤ 34,44



## File-Eze® EDTA

Lubrificante/Chelante endodontico

Tecniche su [www.ilic.it](http://www.ilic.it)



**Il n.1 dei chelanti/lubrificanti endodontici!**

- Soluzione viscosa
- Azione chelante ineguagliata

Preparazione viscosa idrosolubile di EDTA al 19% con azione chelante, lubrificante e pulente per la preparazione dei canali radicolari.

37 12075 File-Eze Kit  
4 - Siringhe da 1,2ml  
20 - Punta Black Mini  
① 53,90 ③ 51,21 ⑤ 49,86

37 12297 File-Eze Ricambio  
4 - Siringhe da 1,2ml  
① 32,70 ③ 31,07 ⑤ 30,25

File-Eze NON CONTIENE perossidi ed ha pH 10-11 per ottimizzare l'azione chelante dell' EDTA

37 12384 File-Eze Kit IndiSpense  
1- Siringa IndiSpense da 30ml  
20 - Black Mini, punta  
20 - Siringhe premarcate da 1,2ml (vuote)  
**Ad esaurimento**

37 12682 File-Eze Ricambio IndiSpense  
1 - Siringa IndiSpense da 30ml  
① 78,50 ③ 74,58 ⑤ 72,61

## La tecnica della forza bilanciata Dr J Roane

**Liberator™**

*L'unico file rotante NiTi che non auto-filetta*



- Disegno a scanalature diritte, elimina la auto-filettatura e riduce il torque necessario a 1500-2000 giri/min.
- Punta Roane non tagliente, riduce al minimo la formazione di gradini ed il trasporto mentre contribuisce a centrare il file nel canale
- Segni graduati ogni mm e stop di gomma, per misurazioni accurate
- Marcature del codice ISO e della conicità

### Efficienza di taglio Superiore

La sezione trasversale triangolare e l'assenza di piani radiali fornisce bordi taglienti affilati riducendo al contempo la quantità di torque necessario. Poiché Liberator viene usato ad alta velocità (1500-200 giri/min.) rispetto ai file convenzionali (300-500 giri/min.) il torque necessario viene ulteriormente ridotto secondo questa regola base della fisica:

$\text{Torque} = \text{Lavoro} \times 5252 : \text{giri/min.}$

### Efficiente rimozione dei detriti

Un vortice provocato dall'alta velocità di rotazione asporta efficacemente i detriti.



### Uso più rapido e agevole

I file Liberator rotanti a 1500-2000 giri/min. tagliano la dentina più rapidamente dei file convenzionali a 300 giri/min. L'alta velocità fornisce un ottimo senso tattile nei canali. Inoltre, i motori elettrici non richiedono controllo del torque ed anche i manipoli ad aria possono essere usati a 1500-2000 giri/min.

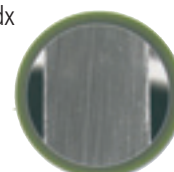
### Osservate la differenza

Il procedimento di fabbricazione della maggior parte dei file elicoidali convenzionali producono micro incrinature perpendicolari all'asse del file (fig. sopra).



È stato dimostrato che queste crepe contribuiscono alla frattura dei file.

L'originale' procedimento di fabbricazione usato per i file Liberator (a dx immagine della scanalatura diritta di Liberator) elimina queste incrinature perpendicolari e riduce l'indurimento superficiale causato dalle temperature elevate<sup>5</sup>.



### Ritratamenti rapidi e agevoli

Dato che i file Liberator non sono autofilettanti è possibile rimuovere con facilità coni di guttaperca, Resilon<sup>6</sup> ed altri materiali d'otturazione.

ISO	Conicità Liberator	Cod. 21mm	Cod. 25mm
15	.02	36 328001	36 328015
20	.02	36 328002	36 328016
25	.02	36 328003	36 328017
30	.02	36 328004	36 328018
35	.02	36 328005	36 328019
40	.02	36 328006	36 328020
15-40	.02	36 328007	36 328021
45	.02	36 328008	36 328022
50	.02	36 328009	36 328023
55	.02	36 328010	36 328024
60	.02	36 328011	36 328025
70	.02	36 328012	36 328026
80	.02	36 328013	36 328027
45-80	.02	36 328014	36 328028
Conf. 6 pz. ① 31,50 ③ 29,00 ⑤ 28,10			

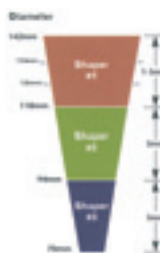
ISO	Conicità Liberator	Cod. 21mm	Cod. 25mm
15	.04	36 328101	36 325112
20	.04	36 328102	36 325113
25	.04	36 328103	36 325114
30	.04	36 328104	36 325115
35	.04	36 328105	36 325116
40	.04	36 328106	36 325117
15-40	.04	36 328107	36 325118
45	.04	36 328108	36 325119
50	.04	36 328109	
60	.04	36 328110	
70	.04	36 328111	
Conf. 6 pz. ① 31,50 ③ 29,00 ⑤ 28,10			

ISO	Conicità Liberator	Cod. 21mm	Cod. 25mm
15	.06	36 325201	36 325212
20	.06	36 325202	36 325213
25	.06	36 325203	36 325214
30	.06	36 325204	36 325215
35	.06	36 325205	36 325216
40	.06	36 325206	36 325217
15-40	.06	36 325207	36 325218
45	.06	36 325208	36 325019
50	.06	36 325209	
60	.06	36 325210	
70	.06	36 325211	
Conf. 6 pz. ① 31,50 ③ 29,00 ⑤ 28,10			

La completezza della linea Liberator consente di rimpiazzare i file con scanalature elicoidali per l'intera sagomatura del canale, senza dover modificare tecniche stabilite o sequenze di file. Sono disponibili strumenti per la svasatura coronale con maggiore conicità, in grado di soddisfare praticamente ogni esigenza. Inoltre, l'innovativo Liberator Coronal Shaper System (n.1, n.2, n.3) fornisce conicità uniforme da .08, senza le gradinature talvolta osservabili con gli strumenti Gates-Glidden.

### Liberator Coronal Shaper System

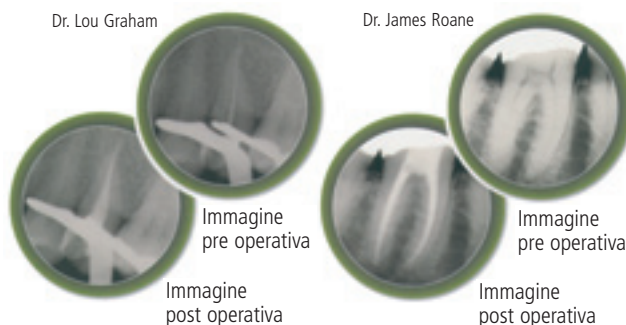
Conicità uniforme da 0,08" con i Sagomatori Coronali Liberator



Accesso ai canali dei molari con i Sagomatori Coronali Liberator

Liberator - Sagomatori Coronali				
Punta	Conicità	Lunghezza	Numero	Codice
118	.08	13mm	1	36 328401
94	.08	16mm	2	36 328402
70	.08	19mm	3	36 328403
20	.05	19mm	-	36 328301
30	.06	19mm	-	36 328302
40	.06	19mm	-	36 328303
25	.08	19mm	-	36 328304
60	.08	19mm	-	36 328305
80	.08	19mm	-	36 328306
25	.10	19mm	-	36 328307
Conf. 6 pz. ① 31,50 ③ 29,00 ⑤ 28,10				

### Osservate i Risultati - L'uso di Liberator facilita risultati eccellenti, indipendentemente dalla tecnica usata





## Strumenti Canalari World's Finest Hi-Tech Stainless Steel

Le lame degli strumenti endodontici selezionati da Periodent sono realizzate in Hi-Tech Stainless Steel. I manici in plastica sono codificati a colori secondo la norma ISO e realizzati ergonomicamente per disporre del massimo controllo senza affaticare le dita.

Sterilizzabili con qualsiasi tecnica fino a 200°C.

### K Reamer



Per un'efficiente alesatura dei canalari radicolari. Bordo di taglio resistente e affilato per sagomare e rifinire efficacemente l'apice. Ottima capacità di rimozione dei detriti.

Misura ISO	Lunghezza e Codice				Ad esaurimento
	21 mm	25 mm	28 mm	31mm	
08	36 015001	36 015021	36 015041	36 015061	
10	36 015002	36 015022	36 015042	36 015062	
15	36 015003	36 015023	36 015043	36 015063	
20	36 015004	36 015024	36 015044	36 015064	
25	36 015005	36 015025	36 015045	36 015065	
30	36 015006	36 015026	36 015046	36 015066	
35	36 015007	36 015027	36 015047	36 015067	
40	36 015008	36 015028	36 015048	36 015068	
45	36 015009	36 015029	36 015049	36 015069	
50	36 015010	36 015030	36 015050	—	
55	36 015011	36 015031	36 015051	—	
60	36 015012	36 015032	36 015052	—	
70	36 015013	36 015033	36 015053	—	
80	36 015014	36 015034	36 015054	—	

K Reamer Periodent Hi-Tech S. Steel

1 - Placchetta da 6 strumenti

① 6,70 ③ 6,35 ⑤ 6,20

### Hedström File



Ideati per rendere conici i terzi medio e coronale dei canali. La profondità della scanalatura aumenta con la conicità e lo strumento risulta affilato, flessibile e duraturo.

Misura ISO	Lunghezza e Codice		
	21 mm	25 mm	28 mm
08	36 015131	36 015151	36 015171
10	36 015132	36 015152	36 015172
15	36 015133	36 015153	36 015173
20	36 015134	36 015154	36 015174
25	36 015135	36 015155	36 015175
30	36 015136	36 015156	36 015176
35	36 015137	36 015157	36 015177
40	36 015138	36 015158	36 015178
45	36 015139	36 015159	36 015179
50	36 015140	36 015160	36 015180
55	36 015141	36 015161	36 015181
60	36 015142	36 015162	36 015182
70	36 015143	36 015163	36 015183
80	36 015144	36 015164	36 015184
90	—	36 015165	—
100	—	36 015166	—
110	—	36 015167	—
120	—	36 015168	—
130	—	36 015169	—
140	—	36 015170	—

Hedström Periodent Hi-Tech S. Steel

1 - Placchetta da 6 strumenti

① 6,70 ③ 6,35 ⑤ 6,20

### K File



Strumenti di elevata flessibilità ed efficacia di taglio, ideati per l'apertura e l'allargamento dei canali radicolari. Le lame possiedono un'elevata resistenza alla frattura.

Misura ISO	Lunghezza e Codice		
	21 mm	25 mm	28 mm
08	36 015071	36 015091	36 015111
10	36 015072	36 015092	36 015112
15	36 015073	36 015093	36 015113
20	36 015074	36 015094	36 015114
25	36 015075	36 015095	36 015115
30	36 015076	36 015096	36 015116
35	36 015077	36 015097	36 015117
40	36 015078	36 015098	36 015118
45	36 015079	36 015099	36 015119
50	36 015080	36 015100	36 015120
55	36 015081	36 015101	36 015121
60	36 015082	36 015102	36 015122
70	36 015083	36 015103	36 015123
80	36 015084	36 015104	36 015124

K File Periodent Hi-Tech S. Steel

1 - Placchetta da 6 strumenti

① 6,70 ③ 6,35 ⑤ 6,20

### Spingipasta



La breve molla che collega la spirale al gambo assicura miglior flessibilità e sicurezza. Gli spingipasta Periodent sono ideali per inserire il sigillante endodontico nei canali, grazie alle lame a spirale inversa. Prodotti col miglior acciaio svedese. Sterilizzabili con ogni metodo fino a 180°C.

Misura ISO	Lunghezza e Codice	
	21 mm	25 mm
25	36 015201	36 015221
30	36 015202	36 015222
35	36 015203	36 015223
40	36 015204	36 015224

Spingipasta Periodent Hi-Tech S. Steel

1 - Placchetta da 4 strumenti

① 6,90 ③ 6,55 ⑤ 6,40

### Endoease Periodent



**Più sensibilità con l'uso dei guanti !**

Endoease consente un eccezionale controllo, comfort e sensibilità tattile nell'uso degli strumenti endodontici.

36 09751 Endoease, bianco

36 09752 Endoease, giallo

36 09753 Endoease, rosso

36 09754 Endoease, blu

① 5,10 ③ 4,85 ⑤ 4,70

36 09755 Endoease, verde

36 09756 Endoease, nero

36 09757 Endoease, trasp.

1 - Scatola da 50 pz.

## EDTA 18%

Lubrificante/Chelante endo.



- Condizionamento e detersione chimica e meccanica
- Irrigante di Prima scelta

Condizionatore chelante e detergente endodontico. Viene applicato con le punte NaviTip o NaviTip FX.

37 12162 EDTA 18% in IndiSpense  
1 - Siringa IndiSpense da 30ml  
① 12,90 ③ 12,26 ⑤ 11,93

## Citric Acid 10%

Condizionatore in gel leggero



- Condizionamento e detersione dei canali radicolari preparati

Ottimo per dissolvere/detergere l'idrossido di calcio dai canali, es. UltraCal XS. Viene applicato con le punte NaviTip o NaviTip FX.

37 11178 Citric Acid 10% in IndiSpense  
1 - Siringa IndiSpense da 30ml  
① 23,50 ③ 22,33 ⑤ 21,74

## UltraCal™ XS™

Idrossido di Calcio in Pasta

Tecniche su  
[www.ilic.it](http://www.ilic.it)



- Contiene idrossido di calcio 35%
- Contiene idrossiapatite di calcio
- Radiopaco, pH 12,5
- Applicazione di precisione siringa/punta

Ha proprietà antibatteriche e "attività stimolante" i processi di guarigione ossea. Viene usato per la medicazione endodontica o l'incappucciamento pulpale.

L'applicazione con le punte NaviTip o Endo-Eze metalliche (lasche nel canale) è agevole e controllata e la pasta viene applicata mentre la siringa viene lentamente estratta dal canale.

UltraCal XS è altamente alcalino. Si differenzia dagli idrossidi di calcio confezionati diversamente che, esposti all'aria, si trasformano in carbonato di calcio, con un notevole abbassamento dell'alcalinità e la conseguente riduzione dell'efficacia antibatterica. Gli idrossidi di calcio miscelabili al momento hanno consistenza molto acquosa; UltraCal XS, invece, ha una viscosità ideale per ogni applicazione

GB Leccardi

## RC Prep™

Per la preparazione chemio-meccanica dei canali



- Formula con glicole, perossido d'urea e EDTA in una speciale base idrosolubile
- Aiuta a rimuovere le calcificazioni e lubrifica i canali per una strumentazione migliore

37 520101 RC-Prep, barattolo 18g  
① 26,00 ③ 24,50 ⑤ 24,00

37 520102 RC-Prep, 2 siringhe da 9g  
① 33,50 ③ 31,15 ⑤ 30,30

37 520100 RC-Prep, Syringe kit  
5 - Siringhe 3 ml / 50 punte  
① 34,00 ③ 31,50 ⑤ 31,00

46 925139 RC-Prep Ricambio punte per la siringa da 3ml  
① 18,25 ③ 16,95 ⑤ 16,50

## ChlorCid® ChlorCid® V

Soluzioni di Ipoclorito di Sodio

*Scorre attraverso NaviTip!*

Soluzioni irriganti disinfettanti contenenti non più del 3% d'ipoclorito di sodio, ideali per irrigare, asportare detriti e disinfettare il canale radicolare durante la strumentazione. Chlorcid V è più viscosa, per un maggior controllo durante l'applicazione.



37 11474 ChlorCid IndiSpense Kit  
37 11474 ChlorCid V IndiSpense Kit  
1 - IndiSpense siringa 30ml  
20 - Endo-Eze, punta Irrigator  
10 - Siringhe vuote da 5ml  
① 32,80 ③ 30,50 ⑤ 29,70

37 11067 ChlorCid IndiSpense Ricambio  
37 11467 ChlorCid V IndiSpense Ricambio  
1 - IndiSpense siringa 30ml  
① 13,50 ③ 12,55 ⑤ 12,20

## Niclor 5

37 41077 Niclor 5 Ognia (P.M.C. n. 9560)  
Soluzione disinfettante pronta all'uso, flac.  
250ml, per lavaggi endocanalari (Sodio  
Ipoclorito stabilizzato e titolato al 5% in  
clorione)  
① 9,70 ③ 9,25 ⑤ 9,10

## Sodio Cloruro

Ognia (Spec. Gal. D.M. 23/4/1993)

37 41009 Soluzione Fisiologica 0,9% in acqua  
bidistillata sterile, flacone 250ml  
① 3,55 ③ 3,40 ⑤ 3,30

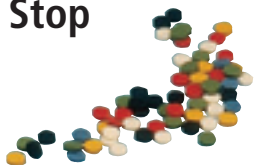
## Drop Stop



Stop a forma di goccia, particolarmente utili per la tecnica della forza bilanciata (visualizzazione delle rotazioni parziali).

36 39805 Drop Stop grigio  
36 39804 Drop Stop rosso  
100 - Stop endodontici  
① 5,70 ③ 5,30 ⑤ 5,10

## Endo Stop



Stop in silicone della migliore qualità. Autoclavabili e resistenti alle soluzioni chimiche.

36 09710 Endo Stop Periodent, assortiti, 100pz  
① 5,10 ③ 4,75 ⑤ 4,60  
36 097811 Endo Stop Periodent, bianco  
36 097812 Endo Stop Periodent, giallo  
36 097813 Endo Stop Periodent, rosso  
36 097814 Endo Stop Periodent, blu  
36 097815 Endo Stop Periodent, verde  
36 097816 Endo Stop Periodent, nero  
Confezioni da 100  
① 4,60 ③ 4,30 ⑤ 4,15

## Perio Stop Dispenser



**Pratico Veloce  
Igienico**

36 097821 Perio Stop Dispenser giallo  
36 097822 Perio Stop Dispenser rosso  
36 097823 Perio Stop Dispenser blu  
36 097824 Perio Stop Dispenser verde  
36 097825 Perio Stop Dispenser bianco  
1 - Endo Stop Dispenser Periodent  
250 - Stop endodontici  
① 14,90 ③ 14,15 ⑤ 13,90

## Periosteril

Sterilizzatrici a palline di quarzo



S

LT

Con termostato automatico e tutti i dispositivi di sicurezza. Funzionamento controllato da 3 spie luminose (rete, attesa, lavoro).  
Periosteril LT: con termometro indicante la temperatura di sterilizzazione.

## EndoCylinder

Misuratore endodontico

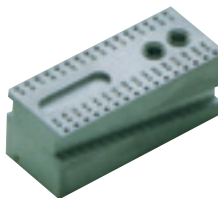


Modello cilindrico in alluminio anodizzato con regolazione a vite.  
Misure  $\varnothing$  34 mm h. 48 mm

36 094100B Misur. endo PP5B argento/blu  
36 094100R Misur. endo PP5R argento/rosa  
36 094100A Misur. endo PP5A argento/argento  
① 23,60 ③ 22,40 ⑤ 21,80

## EndoBlock

Misuratore endodontico



Modello rettangolare in alluminio anodizzato, colore argento, misure 100x40x40mm

36 094100A Misuratore endo PP 6A argento  
36 094100B Misuratore endo PP 6B blu  
36 094100R Misuratore endo PP 6R rosso  
① 29,80 ③ 28,30 ⑤ 27,50

## File Placer AET

Misuratore Endodontico



File Placer AET, fronte

File Placer AET, retro

Misuratore endodontico di precisione con scala millimetrata, studiato per inserire facilmente gli Shaping file nel contrangolo AET alla lunghezza desiderata. Consente di controllare in modo rapido ed esatto la lunghezza dello strumento alla quale posizionare gli stop. Sterilizzabile in autoclave.

36 191011 File placer AET  
Prezzi a richiesta

Periosteril S - 11,5x17x12 cm 2,3 kg  
Usi: lime, aghi, sonde, specchietti, punte carta, tubofiale, curette, frese, ecc.

Periosteril LT - 13x19,5x14 cm 2,8 kg  
Usi: analoghi al modello S ma adatta anche per pinze, manipoli, contrangoli, forbici

Fornite con una confezione di microfere.

59 01202 Periosteril S

① 100,00

59 01203 Periosteril LT

① 130,00

59 01213 Microsfere quarzo Periodent PPS 225g

① 8,00 ③ 7,60 ⑤ 7,40

59 01292 Microsfere quarzo Periodent PPS 100g

① 4,00 ③ 3,80 ⑤ 3,70



## Misuratore Starlite Inox

Periodent



• Per la misurazione e l'applicazione degli stop su file, reamer, ecc.

36 094151 Misuratore Periodent Starlite  
① 33,00 ③ 31,40 ⑤ 30,00

## PerioRing

Periodent



Strumento in acciaio inox per la misurazione e l'applicazione degli stop su file e reamer. Si applica sul pollice sinistro. A richiesta è disponibile il modello per mancini (da portare sul pollice destro).

36 3112 Misuratore PerioRing Periodent  
① 12,40 ③ 11,80 ⑤ 11,00

## Endo-Wheel Periodent

Misuratore Endodontico



Misuratore endodontico di precisione con scala graduata al millimetro. Consente di controllare in modo rapido ed esatto la lunghezza dello strumento alla quale posizionare gli stop. Sterilizzabile in autoclave e a calore secco.

[Per inserire facilmente gli Shaping file nel contrangolo AET alla lunghezza desiderata bisogna eliminare le appendici del misuratore e inserire lo strumento alla lunghezza indicata.](#)

36 09511 Periodent Endo-Wheel  
① 19,50 ③ 18,55 ⑤ 18,00

## Endo-Eze UPI

Misuratore Endodontico



36 19265 Endo-Eze Misuratore  
25 - Misuratori Endo-Eze  
Ad Esaurimento

## Steri-Endo Guard

Sistema ergonomico endodontico



Steri-Endo Guard per preparazioni meccaniche (con strumenti rotanti)

Tipo per strumenti meccanici - accoglie fino a 11 strumenti rotanti e 5 file-reamer manuali.



Steri-Endo Guard per preparazioni manuali

Tipo per strumenti manuali - per organizzare fino a 16 file-reamer.

- Il righello millimetrato serve per misurare gli strumenti e applicare gli stop
- Per mancini e destrimani grazie alla angolazione liberamente regolabile
- L'inserto in gommapiuma monouso trattiene e pulisce gli strumenti
- La confezione Steri-Endo Guard include 12 inserti in gommapiuma monouso
- Sterilizzabile in autoclave/Chemiclave

Steri-Endo Guard è un originale sistema per organizzare, immagazzinare e sterilizzare file e reamer endodontici.

Steri-Endo Guard ruota di 360° con stop ogni 45° per soddisfare le esigenze di ogni operatore. Gli ampi fori garantiscono visibilità completa ed il drenaggio durante la sterilizzazione.

A	B	C	D	F	G	H	I
bianco	blu	giallo	verde	corallo	beige	malva	grigio
J	N	O	P	Q	R	S	
tortora	blu neon	giallo neon	verde neon	arancione neon	viola neon	rosa neon	

Richiedeteci il vostro colore preferito indicando la lettera corrispondente dopo il codice d'ordine

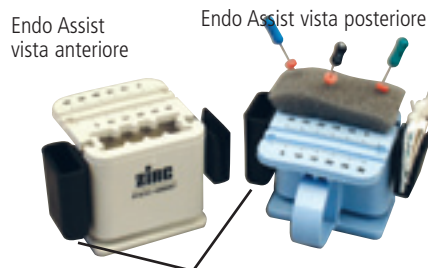
55 36201 Steri-Endo Guard, strumenti manuali  
① 23,50 ③ 21,85 ⑤ 21,00

55 36211 Steri-Endo Guard, strum. meccanici  
① 23,50 ③ 21,85 ⑤ 21,00

55 36291 Steri-Endo Guard inserti  
48 - Inserti di gommapiuma monouso  
① 8,50 ③ 7,90 ⑤ 7,70

## Endo Assist

Organizer endo. ergonomico



Endo Assist con Assist cup applicata



Steri-Endo Guard con Endo Assist applicato

- Viene inserito sul lato dell'Endo Guard
- Righello millimetrato per misurare gli strumenti e applicare gli stop, ottimo anche per strumenti curvati
- Per mancini e destrimani
- Con anelli grandi e piccoli
- L'inserto in gommapiuma monouso trattiene e pulisce gli strumenti
- Comprende 12 inserti in gommapiuma
- Sterilizzabile in autoclave/Chemiclave

55 36221 Endo Assist con anello  
① 19,90 ③ 18,50 ⑤ 18,00

55 36222 Assist cup contenitori  
**Ad Esaurimento**

## Assist-Stand

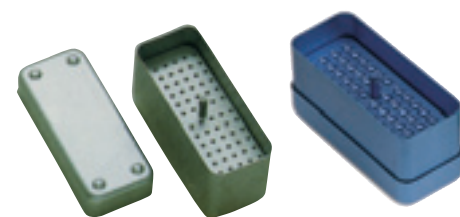
- L'inserto in gomma piuma densa pulisce i bioresidui più facilmente e rapidamente e la soluzione non defluisce
- Mantiene verticali gli strumenti
- Angoli arrotondati: pulizia agevole
- Per mancini e destrimani
- Sterilizzabile in autoclave/Chemiclave
- Protezione Microban



55 362023 Assist-Stand  
① 9,90 ③ 9,20 ⑤ 9,15

55 362992 Assist-Stand inserti  
48 - Inserti in gommapiuma monouso  
① 14,90 ③ 13,85 ⑤ 13,50

## Endo Box Mini Periodent



Endo Box Mini, 72 fori, argento  
Mini tray per endodonzia completo di coperchio. In alluminio anodizzato. Misure 104x44x54 mm  
Disponibile a richiesta in altri colori

Endo Box Mini, 48 fori, blu  
Mini tray per endodonzia completo di coperchio. In alluminio anodizzato. Misure 104x44x54 mm  
Disponibile a richiesta in altri colori  
**Linea completa nella sezione Novità**

## Clean File Periodent



54 0865540 Clean File Periodent aperto  
Supporto strumenti canalari cilindrico, fondo aperto. Misure 40x30mm

① 6,50 ③ 6,00 ⑤ 5,80

54 0865541 Clean File Periodent chiuso  
Supporto strumenti canalari cilindrico, fondo chiuso. Misure 40x30mm

① 7,10 ③ 6,60 ⑤ 6,40

54 0865542 Spugnette Clean File Periodent  
50 - Spugnette compatte per pulizia strumenti

① 6,90 ③ 6,55 ⑤ 6,40

### Legenda Prezzi Sconto per quantitativi

In questo catalogo la maggior parte dei prodotti ha tre categorie di prezzo così contrassegnate:

- ① Prezzo per l'acquisto di 1 pezzo o di 1 confezione
  - ③ Prezzo unitario per l'acquisto minimo di 3 pezzi o di 3 confezioni (3 o 4)
  - ⑤ Prezzo unitario per l'acquisto minimo di 5 pezzi o di 5 confezioni (da 5 in poi)
- In alcuni casi particolari il prezzo sarà
- ⑥ Prezzo unitario per l'acquisto minimo di 6 pezzi o di 6 confezioni (da 6 al livello successivo)
  - ⑩ Prezzo unitario per l'acquisto minimo di 10 pezzi o di 10 confezioni (da 10 in poi)

Per alcune apparecchiature e per determinati prodotti viene indicato un solo prezzo. In questo caso non sono previsti sconti per quantitativi.

## Punte di carta assorbente Hi-Tech

*Elevato potere assorbente!*



Punte in carta assorbente della più alta qualità e arrotolate a mano.

Tipi disponibili:

- Non standardizzato nelle misure da XF (Extra-Fine) a C (Coarse), nel tipo sterile in cellette (Cell pack).
- Standardizzato ISO da 08 a 140, sterile
- Standardizzato ISO da 08 a 140, sterile con estremità codificate coi colori ISO

Non Standardizzate Cell Pack
C: Grossa
M: Media
F: Fine
XF: Extra-Fine

Tipo non standardizzato

1 - Confezione 200 punte sterili in Cell Pack

- 36 04701 Grossa  
 36 04702 Media  
 36 04703 Fine  
 36 04704 Extra Fine  
 36 04705 Assortito (C-M-F-XF-XXF)  
 ① 7,00 ③ 6,65 ⑤ 6,30

Punte standardizzate ISO/AEE	
36 04721: 08	36 04731: 55
36 04722: 10	36 04732: 60
36 04723: 15	36 04733: 70
36 04724: 20	36 04734: 80
36 04725: 25	36 04735: 90
36 04726: 30	36 04736: 100
36 04727: 35	36 04737: 110
36 04728: 40	36 04738: 120
36 04729: 45	36 04739: 130
36 04730: 50	36 04740: 140

Tipo ISO/AEE

1 - Confezione 200 punte sterili  
 ① 5,30 ③ 4,95 ⑤ 4,80

Punte standardizzate ISO codificate a colori	
36 04741: 08	36 04751: 55
36 04742: 10	36 04752: 60
36 04743: 15	36 04753: 70
36 04744: 20	36 04754: 80
36 04745: 25	36 04755: 90
36 04746: 30	36 04756: 100
36 04747: 35	36 04757: 110
36 04748: 40	36 04758: 120
36 04749: 45	36 04759: 130
36 04750: 50	36 04760: 140

Tipo ISO/AEE Codificato a Colori

1 - Confezione 200 punte sterili  
 ① 6,20 ③ 5,90 ⑤ 5,75

## Premium Points

Punte di carta UPI



La maggior parte dell'umidità viene aspirata con le punte Capillary e l'adattatore per aspiratore Luer, bastano una o due punte di carta verificare che il canale sia asciutto. Il tedioso inserimento di molte punte di carta è un fatto del passato!

Premium points Hi Tech

- 36 14553 Punte carta UPI colori mis. ISO 25-50  
 36 14560 Punte carta UPI colori mis. ISO 20  
 36 14554 Punte carta UPI colori mis. ISO 25  
 36 14555 Punte carta UPI colori mis. ISO 30  
 36 14556 Punte carta UPI colori mis. ISO 35  
 36 14557 Punte carta UPI colori mis. ISO 40  
 36 14558 Punte carta UPI colori mis. ISO 45  
 36 14559 Punte carta UPI colori mis. ISO 50  
 120 - Punte carta UPI codificate a colori

Ad esaurimento

## EndoREZ Points

Coni di GP rivestiti di resina UPI



- La resina di rivestimento biocompatibile aderisce a **tutti** i cementi resinosi creando nel canale un legame più saldo
- Il sigillo superiore equivale ad una endodonzia migliore e minor rischio di microinfiltrazione canalare

- 36 15631 Resin GP .02-25, 60 pz.  
 36 15632 Resin GP .02-30, 60 pz  
 36 15633 Resin GP .02-35, 60 pz  
 36 15617 Resin GP .02-40/45/50, 60 pz  
 36 15605 Resin GP .02-ass, 60 pz  
 ① 24,90 ③ 23,65 ⑤ 23,03  
 36 15634 Resin GP .04-25, 60 pz  
 36 15635 Resin GP .04-30, 60 pz  
 36 15636 Resin GP .04-35, 60 pz  
 36 15618 Resin GP .04-40/45/50, 60 pz  
 36 15606 Resin GP .04-ass, 60 pz  
 36 15637 Resin GP .06-25, 60 pz  
 36 15638 Resin GP .06-30, 60 pz  
 36 15639 Resin GP .06-35, 60 pz  
 36 15607 Resin GP .06-ass, 60 pz  
 ① 25,90 ③ 24,60 ⑤ 23,96

## Premium Stiff

Coni rigidi di gutta-perca



*Maggiore rigidità!*

Gutta-perca Premium Stiff

- 36 15546 Coni gutta-perca ISO Ass.25-50  
 36 15561 Coni gutta-perca UPI ISO 20  
 36 15547 Coni gutta-perca Upi ISO 25  
 36 15548 Coni gutta-perca Upi ISO 30  
 36 15549 Coni gutta-perca Upi ISO 35  
 36 15550 Coni gutta-perca Upi ISO 40  
 36 15551 Coni gutta-perca Upi ISO 45  
 36 15552 Coni gutta-perca Upi ISO 50  
 60 - Punte GP UPI codif. colori  
 ① 16,60 ③ 15,77 ⑤ 15,36

## Coni di guttaperca Special Hi-Tech Blend



I coni Periodont, sono arrotolati a mano e realizzati secondo le più stringenti normative internazionali. L'esclusiva formulazione li rende ideali, nè troppo soffici nè troppo fragili di consistenza ideale per essere compattati e riempire i canali accessori con le tecniche di condensazione laterale, verticale, con solventi e a caldo.

Dimensione e forma rispondono sempre alle normative. Ogni punta supera 4 diversi controlli prima di essere confezionata. Misure ISO da 8 a 140; convenzionali, da XF (Extra-Fine) a XL (Extra-Large) nei tipi Standard e Feathered. Ottima radiopacità e freschezza sempre garantita. Registrati FDA (Food and Drug Administration, USA). Conservabilità 48 mesi.

CONI HI-TECH "FEATHERED" Gli unici approvati dal Dr. Herbert Schilder
36 05701 X-Fine
36 05702 Fine-Fine
36 05703 Medium-Fine
36 05704 Fine
36 05705 Fine-Medium
36 05706 Medium
36 05707 Medium-Large
36 05708 Large
36 05709 X-Large
36 05710 Assortiti (XF-FF-MF-FM-M)

Coni di Guttaperca Periodont  
Dr. Herbert Schilder  
Feathered Hi-Tech Blend  
1 - Confezione 150 coni  
① 22,50 ③ 20,90 ⑤ 19,90

CONI HI-TECH Tipo ISO/AEE	
36 05721: 08	36 05731: 55
36 05722: 10	36 05732: 60
36 05723: 15	36 05733: 70
36 05724: 20	36 05734: 80
36 05725: 25	36 05735: 90
36 05726: 30	36 05736: 100
36 05727: 35	36 05737: 110
36 05728: 40	36 05738: 120
36 05729: 45	36 05739: 130
36 05730: 50	36 05740: 140

Coni di Guttaperca Periodont  
ISO/AEE  
Hi-Tech Blend  
1 - Confezione 100 coni  
① 6,90 ③ 6,40 ⑤ 6,20

CONI HI-TECH Tipo ISO/AEE CODIFICATI A COLORI	
36 05741: 08	36 05751: 55
36 05742: 10	36 05752: 60
36 05743: 15	36 05753: 70
36 05744: 20	36 05754: 80
36 05745: 25	36 05755: 90
36 05746: 30	36 05756: 100
36 05747: 35	36 05757: 110
36 05748: 40	36 05758: 120
36 05749: 45	36 05759: 130
36 05750: 50	36 05760: 140

Coni Guttaperca Periodont  
ISO/AEE Hi-Tech Blend  
Codificati a colori  
1 - Confezione 150 coni  
① 7,80 ③ 7,40 ⑤ 7,20

## Coni Hi-Tech Periodont Tapered .04

Conicità variabile

I coni Periodont Tapered (conicizzati), sono stati studiati per le cavità prodotte con la preparazione meccanica usando strumenti rotanti (Pow R, GT files, Quantec, ecc.). Radiopachi e dotati di terminali codificati cromaticamente secondo le specifiche ISO.

Periodont Taper .04 - 28 mm conf. 90pz.

Terminali codificati colori ISO

- 36 05771 Misura ISO 15
- 36 05772 Misura ISO 20
- 36 05773 Misura ISO 25
- 36 05774 Misura ISO 30
- 36 05775 Misura ISO 35
- 36 05776 Misura ISO 40
- 36 05777 Misura ISO 45
- 36 05770 Assortiti

90 - Coni codificati a colori (anche a scelta):  
① 8,20 ③ 7,60 ⑤ 7,40

## Coni Hi-Tech Periodont Tapered .06

Conicità variabile

Periodont Taper .06 - 28 mm conf. 90pz.

Terminali codificati colori ISO

- 36 05781 Misura ISO 15
- 36 05782 Misura ISO 20
- 36 05783 Misura ISO 25
- 36 05784 Misura ISO 30
- 36 05785 Misura ISO 35
- 36 05786 Misura ISO 40
- 36 05787 Misura ISO 45
- 36 05780 Assortiti

90 - Coni codificati a colori (anche a scelta):  
① 8,20 ③ 7,60 ⑤ 7,40

## Coni Periodont Stiff

Hi Tech blend Stiff, codificati a colori



*Più consistenti per seguire meglio  
la curvatura dei canali*

Guttaperca Periodont Stiff

36 05790 Assortimento 25-50

- 36 05792 Misura ISO 20
- 36 05793 Misura ISO 25
- 36 05794 Misura ISO 30
- 36 05795 Misura ISO 35
- 36 05796 Misura ISO 40
- 36 05797 Misura ISO 45
- 36 05798 Misura ISO 50

60 - Coni codificati a colori  
① 8,20 ③ 7,60 ⑤ 7,40



## MGP

Coni di Guttaperca antimicrobica



- Guttaperca incorporante iodoformio che inibisce la crescita microbica e rallenta le problematiche legate al rilascio dei contaminanti batterici
- MGP è il primo cambiamento nella formulazione della GP in oltre 60 anni e migliora il successo delle otturazioni
- MGP è più facile da compattare e condensare ed è adatta ad ogni tecnica di otturazione

Guttaperca MGP

Dr. Howard Martin

36 351540 Coni MGP ISO Ass.15-40

36 354580 Coni MGP ISO Ass.45-80

36 350015 Coni MGP ISO 15

36 350020 Coni MGP ISO 20

36 350025 Coni MGP ISO 25

36 350030 Coni MGP ISO 30

36 350035 Coni MGP ISO 35

36 350040 Coni MGP ISO 40

36 350045 Coni MGP ISO 45

36 350050 Coni MGP ISO 50

36 350055 Coni MGP ISO 55

36 350060 Coni MGP ISO 60

36 350070 Coni MGP ISO 70

36 350080 Coni MGP ISO 80

36 351ASS Coni MGP Conv. Ass.

36 3510XF Coni MGP Conv. XF

36 3510FF Coni MGP Conv. FF

36 3510MF Coni MGP Conv. MF

36 35100F Coni MGP Conv. F

36 3510FM Coni MGP Conv. FM

36 35100M Coni MGP Conv. M

6 - Flaconi coni MGP, lung. 28 mm (100 coni)

① 15,50 ③ 14,40 ⑤ 14,00

## Micro Torch Pocket

Tascabile



98 0832

Micro Torch Pocket

① 55,00

③ 52,00

⑤ 49,00



Altezza 7,5cm

## Endotec II

Condensatore termico GP senza fili



### Il sistema più conveniente

- Rende più agevole e rapida la condensazione laterale a caldo e fornisce un adattamento superiore alle pareti canalari

Endotec II è senza fili, con attivazione al tocco per un preciso controllo della temperatura.

La punta brevettata di Endotec II si adatta ai canali curvi e fornisce un riscaldamento calibrato e rapido. È adatta a tutte le tecniche di preparazione canalare e fornisce un riempimento tridimensionale di livello superiore.

59 31200 Endotec II

① 450,00

59 31002 Punta HMP 0,02

59 31005 Punta HMP 0,05

① 51,00 ③ 48,50 ⑤ 47,10

## APT II

Bunsen Piezoelettrico



Made in Japan

Brucciato piezoelettronico compatto e portatile che consente di operare con una sola mano. L'aggiustamento della fiamma è agevole e l'apparecchio è dotato di un sistema di sicurezza. Alimentato a butano.

98 0853 APT II, bunsen piezo

① 149,00 ③ 143,00 ⑤ 139,00

## Micro Torch

Torcia piezoelettrica

Originale,  
Made in Japan

Torcia ideale per riscaldare gli Inject-R Fill (tecnica Roane) e per altre procedure.

Altezza 15,5cm. Funziona a gas Butano.

98 0831 Micro Torch orientata

① 46,50 ③ 44,00 ⑤ 43,00



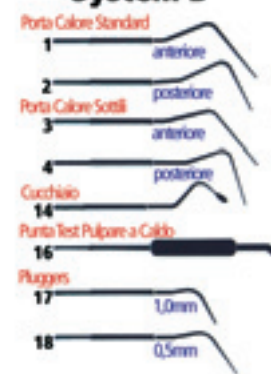
## Touch n' Heat

SybronEndo



- Controllo intensità di calore della punta sul pannello
  - Tasto di accensione sul manipolo
  - Agevole cambio e orientamento punte
- Touch n' Heat scalda in modo rapido ed efficace, senza i problemi delle fiamme libere.

### Punte Accessorie Touch n' Heat & System B



- 1 Porta Calore Standard Ant.
- 2 Porta Calore Standard Post.
- 3 Porta Calore Stretto Ant.
- 4 Porta Calore Stretto Post.
- 14 Cucchiaino
- 16 Test Vitalità
- 17 Plugger 1 mm
- 18 Plugger 0,5 mm

59 4113 Touch n' Heat CE 220V

1 - Adattatore

1 - Portacalore stretto

1 - Clip di contatto

① Prezzo a richiesta

59 4114/ 59 4115/ 59 4116/ 59 4117/

59 4118/ 59 4120/ 59 4121

(Punte in fig. n.1-2-3-4-14-17-18)

① 77,80 ③ 75,50 ⑤ 73,00

59 4119 (Punta Test vitalità, in fig. n.16)

① 77,80 ③ 75,50 ⑤ 73,00

59 4123 Carica batterie 220V

① 64,00

59 4124 Contatto a molla

① 28,00

**Assistenza Diretta**  
Anche per la sostituzione professionale della batteria interna del Touch n' Heat, necessaria dopo un lungo periodo d'uso

**Garantiamo Servizio di Assistenza Diretta**  
per tutti gli Apparecchi illustrati nel Catalogo

## System B

SybronEndo



**Per scaldare e compattare**

- Per la tecnica di obturazione canalare con la guttaperca calda, rende agevole e prevedibile obturazione dei canali radicolari
- Temperatura mantenuta automaticamente
- Trasportabile.
- La batteria ricaricabile garantisce almeno 1 ora di funzionamento ininterrotto.

I due interruttori separati sono stati concepiti per usare il manipolo in base alle preferenze personali. Può essere utilizzato con un comando a pedale. Tutte le parti per l'uso intraorale possono essere sterilizzate in autoclave. Accoglie anche le punte Touch' n Heat.



Pluggers Buchanan

### 59 4102 System B CE 220V

- 1 - Kit 4 Pluggers Buchanan
- 1 - Adattatore per la ricarica
- 1 - Manipolo autoclavabile

① **Prezzo a richiesta**

### 59 4103 Kit 4 Pluggers Buchanan

① **362,50** ③ **351,00** ⑤ **342,00**

### 59 4104 Pluggers Buchanan Singolo, F

### 59 4105 Pluggers Buchanan Singolo, F-M

### 59 4106 Pluggers Buchanan Singolo, M

### 59 4107 Pluggers Buchanan Singolo, M-L

① **97,00** ③ **94,00** ⑤ **91,00**

### 59 4108 Manipolo autoclavabile

① **238,00**

## Inject-R Fill

Per l'iniezione della guttaperca calda in esso contenuta



Inject-R Fill evita le ripetute aggiunte di punte o segmenti, non è più necessario preriscaldare in forni o scaldare ripetutamente gli obturatori. Non sono necessarie costose apparecchiature per iniezione.

Serve solo un Bunsen comodo e sicuro, es. Periodent piezoelettronico (APT2, sotto).

### 36 3918 Inject-R Fill, placchetta da 6

① **25,40** ③ **24,15** ⑤ **23,50**

## Elements Obturation

SybronEndo



Elements Obturation Unit comprende in un solo strumento il nuovo System B e un estrusore di guttaperca termoplastificata, offrendo inoltre la possibilità di funzionare (con appositi puntali) da elettrocoagulatore e tester di vitalità pulpale a caldo. L'estrusore può essere usato sia con guttaperca che con Real Seal, materiale sintetico per l'obturazione canalare adesiva in apposite cartucce.

Elements Obturation Unit non contiene punte, da ordinare separatamente e le punte del System B Classico sono incompatibili.

### 59 41100 Elements Obturation Unit

1 - Set di 5 pluggers Buchanan

1 - Pluggers Buchanan XF / 1 - Cartridge / 10 - Aghi

### Prezzo a Richiesta

Cartucce Elements Obturation, confezioni 10 pz.

### 59 41201 Cartucce Real Seal, gauge 20

### 59 41202 Cartucce Real Seal, gauge 23

① **85,00** ③ **82,45** ⑤ **80,00**

### 59 41101 Cartucce GP, gauge 20 (medium body)

### 59 41102 Cartucce GP, gauge 23 (medium body)

### 59 41103 Cartucce GP, gauge 25 (light body)

① **67,00** ③ **65,00** ⑤ **63,00**

### Elements Buchanan Heat Pluggers

### 59 41003 Set di 5 pluggers Buchanan

### Prezzo a Richiesta

### 59 41031 Pluggers Buchanan .04 (XF)

### 59 41004 Pluggers Buchanan .06 (F)

### 59 41005 Pluggers Buchanan .08 (FM)

### 59 41006 Pluggers Buchanan .10 (M)

### 59 41007 Pluggers Buchanan .12 (ML)

① **97,00** ③ **94,00** ⑤ **91,00**

### 59 41017 Stand per Pluggers Buchanan

### 59 41219 Punta test vitalità pulpale a caldo

### Prezzo a Richiesta

## OBTURA 3



**Novità**

Contattateci per informazioni sul nuovo apparecchio Obtura (cod. 59 71700) e sui suoi accessori.



tel. 02 55 016 500  
[www.ilic.it](http://www.ilic.it)

## Obtura II

Tecniche su  
[www.ilic.it](http://www.ilic.it)

**Ottura e Rilassati!**



CE 0044

- L'unico sistema di iniezione della guttaperca a caldo rapidamente ed efficientemente incorporabile a tutte le tecniche di condensazione verticale
- Riempie il sistema endodontico, asciutto o umido in modo affidabile
- Risultati controllati e riproducibili, documentati da oltre 19 anni d'uso
- Uso rapido e agevole
- Ottimo abbinato ad ogni tecnica di strumentazione meccanica (strumenti rotanti)

Obtura II rende più veloce, agevole e preciso il lavoro di ogni odontoiatra, dal dentista generale all'endodontista specialista.

L'operatore può iniettare la guttaperca termoplastificata dovunque serva e col massimo controllo sulla temperatura e quindi sulla viscosità e sullo scorrimento. Con Obtura II la guttaperca, rimane infatti semi-solido con viscosità e adesione tali da poter riempire completamente anche eventuali canali accessori, senza rischi di fuoriuscite.

Brevetti USA n. 4.256.618 e 4.357.136 Altri Brevetti Pending.  
Obtura è un marchio depositato a livello internazionale

### 59 71600 Obtura II/ CE

1 - Apparecchio Obtura II

1 - Confezione Guttaperca

1 - Confezione Protettori termici

1 - Confezione Aghi applicatori

1 - Confezione Soluzione detergente

1 - Video

In Omaggio campioni di:

UltraCal XS UPI / Ultra Blend plus UPI

File Eze UPI / OraSeal UPI

### Prezzo a richiesta

### 59 71602 Guttaperca Obtura II

1 - Confezione 100 coni

① **34,50** ③ **32,80** ⑤ **31,90**

### 59 71604 Coni Guttaperca flow

1 - Confezione 150 pz.

① **34,50** ③ **32,80** ⑤ **31,90**

### 59 71620 Aghi 20ga medi

### 59 71623 Aghi 23ga piccoli

### 59 71625 Aghi 25ga piccolissimi

6 - Aghi per Obtura II

① **60,90** ③ **57,90** ⑤ **56,00**

### 59 71609 Detergente

1 - Flacone 118ml con pennelli

① **15,50** ③ **14,70** ⑤ **14,00**

## Spartan MTS

Manipolo per Ritratamenti Endodontici e Ablatore Ultrasonico Piezoelettrico



- Spartan risolve le problematiche dei ritratamenti endodontici
- Minor forza necessaria e manipolo senza vibrazioni: riduzione stress dell'operatore
- Detartrasi e levigatura radicolare in un solo passaggio: risparmio di tempo
- Superfici radicolari più levigate grazie al movimento lineare delle apposite punte
- Riduzione effetto aerosol: si evita a dentista e paziente di bagnarsi
- Rimozione rapida e agevole del cemento

Disponibili due diversi manipoli autoclavabili ad attacco rapido:

- Standard per detartrasi
- Speciale per endodonzia

Utilizzabile in ambiente asciutto o bagnato, con regolazione del flusso idrico. Uso e pulizia rapidi e agevoli

Altezza 7,62cm; Larghezza 20,95cm; Profondità 20,32cm  
Peso 1,3 kg Potenza 40KHz.

Spartan ci porta in una nuova era degli Ultrasuoni e della Microsonia.

MTS Spartan, è il massimo sistema multiruolo per tutte le procedure multidisciplinari quali l'Endodonzia, la parodontologia e l'odontoiatria Ricostruttiva. L'uso congiunto dei sistemi d'ingrandimento e degli strumenti specialistici Spartan vi consente di eseguire la Microsonia.

Questo sistema completo soddisfa gli standard più stringenti di ogni specialista, dentista generale o igienista.

L'assortimento di punte specialistiche Spartan MTS

- BUC-D diamantate rifinitura accesso endodontico
  - CPR-D diamantate
  - CPR in titanio
  - SL per lesioni superficiali in conservativa
  - Per ablazione parodontale
  - Per strumenti endodontici
  - KIS-D diamantate per chirurgia endodontica
- Tutte le punte sono descritte alle pagine seguenti

59 71242 Spartan MTS Ablatore piezoelettrico 1 - Manipolo Endodontico, anello blu  
**Prezzo a richiesta**

59 71241 Manipolo Parodontale, anello argento  
59 71251 Manipolo Endodontico, anello blu  
① 345,00

## BUC Obtura Spartan

Punte ultrasoniche rifinitura accesso  
Dr S Buchanan



- Rivestimento diamantato per un'efficiente azione di taglio microabrasivo
- Dotate di ugelli per l'acqua
- Significativa visibilità ottenuta grazie alle innovative geometrie del design
- Azione di taglio levigata per ridurre al minimo gradini e perforazioni
- Per localizzare e accedere ai secondi canali mesio vestibolari dei molari
- Ottimizzano l'impiego di microscopi, sistemi d'ingrandimento e ultrasuoni

Punte BUC per la rifinitura dell'accesso

**BUC 1 Grana fine - Taglio** - Punta arrotondata per l'eliminazione di creste e avvallamenti dal pavimento della camera pulpare. Per il taglio e la rifinitura delle linee di transizione, per levigare le pareti d'accesso e per tagliare passaggi mesio-vestibolari

**BUC 2 Grana media - Spianatura** - Punta a forma di disco per levigare orizzontalmente il pavimento della camera pulpare e limare via in sicurezza pietre pulpari adese senza tagliare il pavimento della camera

**BUC 3 Grana fine - Scavatura** - Punta estremamente attiva per il taglio apicale nei canali calcificati e attorno ai perni

La lettera A dopo la sigla indica una punta più piccola

### BUC Access Diamonds Spartan Style

Filettatura M3 x 0,6

59 71045 BUC Access Set, 6 punte 1-1A-2-2A-3-3A

① 654,00 ③ 619,00 ⑤ 598,00

59 71041 Punta singola BUC 1

59 71041/A Punta singola BUC 1A

59 71042 Punta singola BUC 2

59 71042/A Punta singola BUC 2A

59 71043 Punta singola BUC 3

59 71043/A Punta singola BUC 3A

① 115,00 ③ 109,00 ⑤ 106,00

### BUC Access Diamonds EMS Style

Filettatura M3 x 0,5

Con le punte EMS la regolazione di

partenza è al minimo e solitamente

l'operatore non supera la potenza 3.

L'azione di taglio è notevole anche a bassa potenza.

59 712021 BUC Access Set EMS, 4 punte, 1-3E

① 436,00 ③ 413,00 ⑤ 399,00

59 712018 Punta singola BUC EMS 1E

59 712018/A Punta singola BUC EMS 1EA

59 712019 Punta singola BUC EMS 2E

59 712020 Punta singola BUC EMS 3E

① 115,00 ③ 109,00 ⑤ 106,00

## Spartan CPR D

Punte Specialistiche Ritratamento  
Dr C.J. Ruddle



**Controllo  
Predicibilità Risultati**

- Eliminazione efficiente delle pietre pulpari
- Per smontare ricostruzioni e monconi
- Per liberare perni e strumenti fratturati
- Per evidenziare e ricercare canali nascosti e/o calcificati
- Per rimuovere materiali da otturazione intracanalare
- Ottimizzano l'uso di ingranditori e microscopi
- Rivestimento diamantato: efficienza di taglio aumentata su smalto e dentina
- Sbobchi per l'acqua per il taglio asciutto o bagnato e la riduzione del calore
- Progettate per l'uso con il sistema ultrasonico Spartan da C.J. Ruddle, DDS

Le punte Spartan CPR-D hanno una curvatura contrangolata e sono sagomate per migliorare l'accesso clinico ai denti anteriori e posteriori. L'azione consiste nella delicata eliminazione per sabbatura del materiale durante il taglio "a pennello". L'azione levigata di taglio migliora il senso tattile riducendo l'indentazione della cavitazione ultrasonica.

Tipi ed Usi

CPR 1D Rimozione perni monconi e protesi fisse. tramite vibrazione Lung. di lavoro: 17mm  
CPR 2D Rimozione di materiali per il moncone.

Per seguire canali calcificati; scoprire orifizi celati, scavare attorno ostruzioni all'interno della camera pulpare o eliminare materiali estesi oltre l'orifizio. Lung. di lavoro: 17mm  
CPR 3D, CPR 4D, CPR 5D

Strumenti per l'uso oltre l'orifizio d'accesso.

Usi: apertura attorno ai perni, seguire canali calcificati, eliminare ostruzioni e rimozione di strumenti fratturati. Le tre lunghezze

consentono maggior controllo dato che gli strumenti vengono scelti in base all'accesso sicuro e alla profondità della procedura.

Lunghezza di lavoro: CPR3D 17mm

CPR4D 19mm CPR5D 24mm

Oltre al tipo con rivestimento diamantato (CPR 1-5) sono disponibili le punte in titanio (CPR 6-8) con pareti parallele nell'area di lavoro e grande flessibilità (delicatamente precurvabili). Da usare a intensità bassa-media con o senza acqua.

Profondità d'accesso: CPR 8: 27mm

CPR 7: 24mm CPR 6: 20mm



### CPR Diamonds Spartan Style Filettatura M3 x 0,6

CPR-D

59 710115 CPR-D Set 1-5-Diamond

5 - Punta diamantate

① 480,00 ③ 456,00 ⑤ 444,00

59 710011 CPR 1

59 710012 CPR 2D

59 710013 CPR 3D

59 710014 CPR 4D

59 710015 CPR 5D

1 - Punta Spartan CPR diamantata Spartan

① 113,00 ③ 107,50 ⑤ 105,00

### CPR-Titanium Spartan Style

59 710608 CPR Set 6T-8T Titanium Spartan

3 - Punta in Titanio (Viola, Blu e Bronzo)

① 309,00 ③ 294,00 ⑤ 289,00

59 710016 CPR6 Viola 20mm

59 710017 CPR7 Blu 24mm

59 710018 CPR8 Bronzo 27mm

1 - Punta Spartan CPR (Ti)

① 113,00 ③ 107,50 ⑤ 105,00

### CPR Diamonds, EMS Style Filettatura M3 x 0,5

CPR-D

59 712009 CPR-D 1-5 Set E / EMS

5 - Punta diamantate Spartan CPR-D / E

① 480,00 ③ 456,00 ⑤ 444,00

59 712001 CPR 1 E

59 712002 CPR 2D-E

59 712003 CPR 3D-E

59 712004 CPR 4D-E

59 712005 CPR 5D-E

1 - Punta Spartan CPR diamantata

① 113,00 ③ 107,50 ⑤ 105,00

### CPR-Titanium EMS Style

59 712010 CPRE Set Titanio

3 - Punta in Titanio - E (Viola, Blu e Bronzo)

① 309,00 ③ 294,00 ⑤ 289,00

59 712006 CPR6E Viola 20mm

59 712007 CPR7E Blu 24mm

59 712008 CPR8E Bronzo 27mm

1 - Punta Spartan CPR (Ti) filettatura EMS

① 113,00 ③ 107,50 ⑤ 105,00

## Tip Taxi

Per 6 punte  
Spartan



- Realizzato per tenere tutti gli strumenti ultrasonici Spartan
- Autoclavabile
- Tiene organizzate punte e chiavette, elimina costose perdite

Venduto separatamente da kit e punte singole

55 750003 Spartan Tip Taxi vuoto, per 6 punte

① 92,00 ③ 87,00 ⑤ 85,00

## Spartan SL

Punte Specialistiche Conservativa



- Ideali per Micropreparazioni su aree prossimali e superfici occlusali
- Estremamente efficienti per la riparazione di margini coronali, ricostruzioni cervicali e preparazioni ritentive per ricostruzioni composite adese
- Il rivestimento diamantato fornisce efficienza di taglio micro abrasiva e preparazioni di precisione
- La tecnologia delle bocchette per l'acqua consente il taglio asciutto o bagnato e riduce la formazione di calore
- Riducono o eliminano la necessità di ricorrere all'anestesia
- Consentono una miglior conservazione della struttura dentaria

Progettate per l'esecuzione di procedure conservative atte a conservare al massimo la struttura dentaria sana.

Con queste punte è possibile realizzare con maggior precisione, visibilità e facilità d'accesso, sigillature e ricostruzioni occlusali, riparazioni di margini coronali, preparazioni ritentive per compositi adesivi ed altri interventi ricostruttivi.

SL1: Eccellente per l'accesso alle aree disto-vestibolari dei molari mascellari di sinistra e la superficie linguale dei molari mandibolari destri.  
SL2: Punta Universale. Per aumentare l'accessibilità, anche per l'approccio cervicale alle aree interprossimali

SL3: Punta Universale. Per aumentare l'accessibilità, particolarmente utile per il trattamento conservativo delle superfici occlusali dei denti posteriori, compreso l'accesso diretto alle superfici linguali e vestibolari

SL4: Punta Universale. Accesso diretto, ideale per la correzione conservativa grazie alla punta da 0,5mm che permette la decalcificazione precoce o la rimozione di discromie dalla superficie occlusale

### SL Restorative Spartan Style Filettatura M3 x 0,6

59 710135 Set punte SL 1A-4A, 4 pz.

① 370,00 ③ 351,00 ⑤ 342,00

SL, punte singole

59 710031 Punta SL 1A

59 710032 Punta SL 2A

59 710033 Punta SL 3A

59 710034 Punta SL 4A

① 99,00 ③ 94,50 ⑤ 92,00

## PST Perio

Punte Ablazione Obtura Spartan



*Il massimo per l'asportazione del biofilm, della placca e del tartaro*

- Punta più lunghe e sottili, disegnate per un miglior accesso ad ogni superficie
  - Acciaio inox chirurgico per efficienza e durata nel lavoro pesante
  - Spray d'acqua fine ad arco per miglior confort ed efficacia
  - Utilizzabili con Spartan MTS, ora con UN solo manopola, intercambiabili con punte endodontiche e ricostruttive
  - Movimento lineare ergonomico - massimo confort e controllo da parte dell'operatore
- 59 724101 PST1 coda di castoro sottile per la rimozione di accumuli pesanti di tartaro e placca  
① 62,00 ③ 58,90 ⑤ 57,00
- 59 724102 PST2 Universale supersottile, agevole accesso interprossimale  
① 62,00 ③ 58,90 ⑤ 57,00
- 59 724103 PST3 Universale con curva sinistra su punta sottile, agevole accesso aree strette  
① 62,00 ③ 58,90 ⑤ 57,00
- 59 724104 PST4 Universale con curva destra su punta sottile, agevole accesso aree strette  
① 62,00 ③ 58,90 ⑤ 57,00
- 59 724105 PST5 forma Gracey 13, agevole accesso superfici posteriori  
① 62,00 ③ 58,90 ⑤ 57,00
- 59 724106 PST6 forma Gracey 14, agevole accesso superfici posteriori  
① 62,00 ③ 58,90 ⑤ 57,00
- 59 724107 PST7 curvatura sinistra, eccezionale accesso forcazioni, tasche profonde e aree interprossimali nei posteriori  
① 62,00 ③ 58,90 ⑤ 57,00
- 59 724108 PST8 curvatura destra, eccezionale accesso forcazioni, tasche profonde e aree interprossimali nei posteriori  
① 62,00 ③ 58,90 ⑤ 57,00

## PST Tip Taxi

Per 8 punte PST



- Realizzato per tenere tutti gli strumenti ultrasonici PST
- Autoclavabile
- Tiene organizzate punte e chiavette, elimina costose perdite

Venduto separatamente da kit e punte singole

54 750004 PST Tip Taxi vuoto, per 8 punte

① 125,00 ③ 116,00 ⑤ 113,00

## KiS D Obtura Spartan

Strumenti ultrasonici Microchirurgia endodontica Dr. S. Kim



**Diamantati!**

- Gli strumenti microchirurgici KiS sono più lunghi, per migliorare l'accessibilità
- Foro di irrigazione all'estremità della punta per migliorare l'efficienza degli strumenti
- Rivestimento diamantato duraturo
- Punte con angolazioni ideali
- Punte pluriangolate per le aree in cui l'accesso è più difficile

Tagliano più rapidamente rendendo la superficie dentinale levigata ma microscopicamente ruvida, per un migliore adattamento dei materiali ricostruttivi. Con i KiS si riducono le microfratture e la microinfiltrazione.

### Descrizione punte

KiS1 - Strumento universale con punta angolata a 80°, per aree anteriori e posteriori. ø 0,5mm, superficie di taglio 3,0mm

KiS2 - KiS1 con ø maggiore, per apici canalari più grandi. ø 0,7mm, superficie di taglio 3,0mm

KiS3 - Strumento a 75° con doppia angolazione per le radici vestibolari dei posteriori man. di sin. e masc. di dx. ø 0,5mm, superficie di taglio 3,0mm

KiS4 - Strumento a 110° con doppia angolazione per le radici linguali dei posteriori man. di sin. e masc. di dx. ø 0,5mm, superficie di taglio 3,0mm

KiS5 - Strumento a 75° con doppia angolazione per le radici vestibolari dei denti man. di dx e masc. di sin.

KiS6 - Strumento a 110° con doppia angolazione per le radici linguali dei posteriori man. di dx e masc. di sx

### KiS Diamonds, Filettatura originale Spartan M3 x 0,6

59 711116 KiS set 1D-6D microchirurgia, 6 pz.

① 618,00 ③ 587,00 ⑤ 571,00

KiSD, punte singole originali Spartan

59 711011 Punta KiS 1D

59 711012 Punta KiS 2D

59 711013 Punta KiS 3D

59 711014 Punta KiS 4D

59 711015 Punta KiS 5D

59 711016 Punta KiS 6D

① 115,00 ③ 109,00 ⑤ 106,00

### KiS Diamonds, Filettatura EMS Style M3 x 0,5

59 712117 KiS set 1E-6E microchirurgia, 6 pz.

① 618,00 ③ 587,00 ⑤ 571,00

KiSD, punte singole EMS style

59 712011 Punta KiS-1E

59 712012 Punta KiS-2E

59 712013 Punta KiS-3E

59 712014 Punta KiS-4E

59 712015 Punta KiS-5E

59 712016 Punta KiS-6E

① 115,00 ③ 109,00 ⑤ 106,00

## Pro Root MTA

Mineral Trioxide Aggregate



37 634051 Pro Root MTA White

5 - Bustine da 1g cad.

① 251,00 ③ 243,50 ⑤ 236,00

37 634052 Pro Root MTA White

2 - Bustine da 1g cad.

① 127,40 ③ 124,00 ⑤ 120,00

## Blocchetto Pellet MTA

Per formare rapidamente pellet MTA



36 99341 Blocchetto MTA

① 110,00 ③ 102,00 ⑤ 99,00

36 99342 Modellatore Lee

① 28,00 ③ 26,60 ⑤ 25,00



### Adattatore file endo.

Accoglie la maggior parte dei file ISO con punta di sicurezza (mis. 10-40) dopo la rimozione del manico. Ideale per la detersione e la sagomatura ultrasoniche. Dopo l'inserimento si mantiene fermo il file e si irriga con acqua

59 7111 Adattatore file endo

① 69,00 ③ 65,50 ⑤ 63,00

## Siringa Mini Dovgan

Per MTA



36 993405 Siringa Mini Dovgan ISSMTA 1,6mm non piegabile

36 993406 Siringa Mini Dovgan ISSMTAB 1,6mm piegabile

36 993407 Siringa Mini Dovgan ISSMTA99 0,99mm piegabile

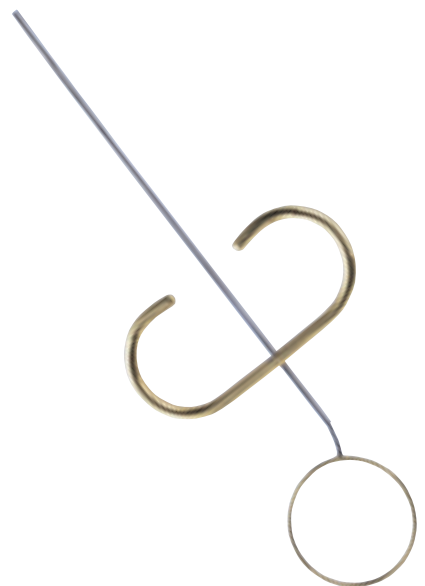
① 227,00 ③ 215,00 ⑤ 209,00

36 993408 Siringa Mini Dovgan ISSMTAM 0,8mm piegabile

① 317,00 ③ 300,00 ⑤ 293,00

## Microfill

Per MTA e otturazioni retrograde



33 027411 Siringa otturaz. retrograde Microfill

① 21,00 ③ 19,95 ⑤ 19,00