

## Porta impronta

Arcate Complete, Singoli



	67	68	72	73	74
	51	55	56	59	64

Misure Mascellari

	70	72	78	79	80
	54	56	57	59	63

Misure Mandibolari

Porta impronta in acciaio inox disponibili nei tipi perforato e liscio, entrambe dotati di bordino ritentivo (rimmed).

Misure dal più piccolo al più grande	
Porta impronta perforati Rimmed, mandibolari	
07 056201	
07 056202	
07 056203	
07 056204	
07 056205	
Porta impronta perforati Rimmed, mascellari	
07 056211	
07 056212	
07 056213	
07 056214	
07 056215	
P. impronta NON perforati Rimmed, mandibolari	
07 056221	
07 056222	
07 056223	
07 056224	
07 056225	
P. impronta NON perforati Rimmed, mascellari	
07 056231	
07 056232	
07 056233	
07 056234	
07 056235	
① 4,15 ③ 3,94 ⑤ 3,83	

## Porta impronta

Arcate Complete, Perforati



07 0562K1 Kit P. impronta Periodent Perforati Rimmed (bordino ritentivo) 5 mis. superiori, 5 mis. inferiori (10 Porta impronta)  
① 40,95 ③ 38,90 ⑤ 37,87

## Porta impronta

Emiarcate, Singoli Perforati



07 056241 P. impronta emiarcata perforato Periodent in acciaio inox, n.1dx (S)  
07 056242 P. impronta emiarcata perforato Periodent in acciaio inox, n.2dx (M)  
07 056243 P. impronta emiarcata perforato Periodent in acciaio inox, n.3dx (L)  
07 056251 P. impronta emiarcata perforato Periodent in acciaio inox, n.1sin (S)  
07 056252 P. impronta emiarcata perforato Periodent in acciaio inox, n.2sin (M)  
07 056253 P. impronta emiarcata perforato Periodent in acciaio inox, n.3sin (L)  
① 3,75 ③ 3,56 ⑤ 3,46

Contattateci per esigenze particolari ed accessori per il rilievo delle impronte non riportati in catalogo

## Porta impronta

Arcate Complete, Rimmed



07 0562K6 Kit P. impronta Periodent NON Perforati Rimmed 5 mis. superiori, 5 mis. inferiori (10 Porta impronta)  
① 40,95 ③ 38,90 ⑤ 37,87

### Porta impronta in Acciaio Inox

## PERIODENT<sup>®</sup>

Per decenni i Porta impronta più utilizzati sono stati quelli in ottone placcato. Come si sa, l'usura tende a sgretolare la placcatura in cromo, lasciando l'ottone esposto a ossidazione e corrosione.

A lungo andare è necessario scartare questi porta impronta e acquistarne di nuovi.

Le moderne necessità di sterilizzazioni sempre più complete e frequenti, accelerano questo degrado per cui è indispensabile ricorrere a porta impronta in acciaio inossidabile.

I Porta impronta Periodent in acciaio inox, usati in condizioni cliniche normali e seguendo le consuete procedure di sterilizzazione, sono garantiti a vita contro corrosioni e rotture.

I porta impronta Periodent, in acciaio inox al 100%, sono uguali come forma a quelli a cui siete abituati, cambia però il sistema di numerazione, vale a dire che i nostri porta impronta utilizzano i numeri in ordine crescente secondo le dimensioni. A numero basso corrisponde perciò un porta impronta piccolo e così via.

# Triple Tray 3 in 1

Premier Made in USA



2005  
REALITY  
Four Star Award  
★★★★



Anteriore



Quadrante



Posteriore



"Most Highly Rated"¹

Posteriore senza lati (sideless)



Arcata-tre quarti



Quadrante Esteso

**Oltre 100.000.000 di Impronte con Triple Tray sono garanzia di affidabilità e accuratezza!**

**Diffidate dalle imitazioni. La scelta dei materiali ed i nostri particolari processi di fabbricazione rendono Triple Tray unico e insuperato**

Porta impronta parziali di qualità per eseguire simultaneamente tre procedure:

- Rilievo dell'impronta di lavoro
- Rilievo dell'impronta dell'antagonista
- Registrazione dei rapporti occlusali

I Triple Tray hanno una forma anatomica curva, sono sottili ed il tessuto occlusale è lasco e non si distorce quando il paziente chiude.

Questa costruzione contribuisce all'ottenimento di ottime impronte con materiali ad alta densità e tecniche monofasiche (es. Blu Mousse, pag. 43).

Triple Tray sono ideali per impronte di estensione compresa tra 1 e 3 elementi, in presenza di un elemento mesiale ed uno distale all'area della ricostruzione (il 70% dei lavori protesici). Triple Tray possono essere usati per la sola registrazione dei rapporti occlusali.

Ha il "Più basso assorbimento d'acqua e alla garza interna più sottile in assoluto".

La performance superiore di Triple Tray abbinata agli attuali materiali ad altissima precisione fornisce agli utilizzatori impronte ideali con una tecnica semplice

Triple Tray Posteriore - Brevetto n. 266.269.  
Anteriore - Brevetto n. 277.605.  
A Quadrante - In attesa di brevetto.



Posteriore Wide Body (ampio)

Triple Tray, Posteriore Wide Body è 19% più lungo e 33% più ampio del modello posterior classico ed è in grado di rilevare i dettagli di ben sei denti.

07 554510 Triple Tray Assortiti, 40pz.

- 10 - Triple Tray Quadranti
  - 10 - Triple Tray Anteriori
  - 10 - Triple Tray Posteriori
  - 10 - Triple Tray Sideless posteriori
- ① 48,90 ③ 45,50 ⑤ 44,25

07 554511 Triple Tray Anteriori 35pz.

07 554512 Triple Tray Quadranti 40pz

07 554513 Triple Tray Posteriori 48pz

07 554514 Triple Tray Sideless  
(Posteriori senza lati) 48pz

07 554515 Triple Tray Tre quarti 35pz

07 554516 Triple Tray Quadrante esteso 35pz

07 554517 Triple Tray Posteriori Wide Body 48pz

① 48,90 ③ 45,50 ⑤ 44,25

# Alfa Triple Tray

Premier Made in USA



- Rivoluziona la presa d'impronte in alginato ad arcata intera
- Riduce la tendenza al vomito. L'originale disegno Alfa impegna la lingua per limitare il sovra flusso di alginato, riducendo così il riflesso vagale
- Riducetempi e stress alla poltrona poiché viene presa 1 impronta, NON 2
- Può anche essere usato con vinil polisilossano (VPS) "sostitutivo dell'alginato" che possono essere ribasate con VPS wash (non VPS medium o heavy body)

Per tutte le impronte in alginato - ideale per la fabbricazione di porta impronta individuali; mascherine per lo sbiancamento, ricostruzioni provvisorie, modelli di studio, paradenti/custodie notturne, protesi mobili ed in ortodonzia.

Al momento del simultaneo rilievo delle impronte mascellare e mandibolare la bocca è chiusa in posizione naturale e confortevole. Non serve tenere il porta impronta Alfa quando in sede e, dopo la presa, la rimozione è agevole.

Alfa è preferito dal personale ausiliario e dai pazienti rispetto ai porta impronta in metallo o plastica. I porta impronta monopaziente Alfa si presentano molto bene al paziente, richiedono meno alginato ed evitano la pulizia.

07 554343 Alfa Tray Assortiti, 24pz.

5 - Small / 14 - Medium / 5 Large  
① 39,50 ③ 36,70 ⑤ 35,70

07 554313 Alfa Tray Small, (viola) 24pz.

07 554323 Alfa Tray Medium, (bianco) 24pz.

07 554333 Alfa Tray Large, (verde) 24pz.

① 39,50 ③ 36,70 ⑤ 35,70

# Twin Jection System Kiefer

Sistema d'impronta innovativo



- Rilievo delle impronte di entrambe le arcate in una sola volta, con tecnica d'iniezione totalmente innovativa
- Risparmio di 20 min per paziente
- Il disegno anatomico della porta impronta prende in considerazione le curve di Spee e di Wilson ed il grado di chiusura mandibolare, (spessore posteriore: 1,8mm, anteriore: 5,8mm)
- Impronta di correzione a bocca chiusa: nessuna torsione mandibolare
- Altezza minima: risparmio di materiale d'impronta dato che non è necessario andare oltre la linea di preparazione e la superficie oclusale dell'arcata antagonista
- Facilmente rimovibile dalla bocca
- Risparmio materiale d'impronta: 30%
- Evita l'impronta antagonista in alginato
- Utilizzabile per la produzione migliore e semplificata di ponti e corone provvisori
- Estremamente robusto, sterilizzabile e riutilizzabile, non richiede adesivi
- I piccoli fori nella parte inferiore facilitano la preparazione del modello in laboratorio

Codice	Descrizione	Prezzo ①	③	⑤
07 753K10	Twin Jection Kit completo • 16 - Porta impronta colorati • 16 - Porta impronta trasparenti • 1 - Scatola rotante con ripiani • 2 - Scatola trasporto p. impronta con coperchio e supporto p. impronta • 8 - Inserti palatali (4 misure, 2 per tipo) • 5 - Salva spazio, tipo corto • 5 - Salva spazio, tipo lungo • 1 - Supporto p. impronta con 1 vite fissaggio scatola trasp., 2 viti, 2 bulloni • 2 - Piastre trasferimento mandibolare • 2 - Piastre trasferimento mascellare • 1 - Conf Perni trasferimento (100 pz.) • 1 - Placca bassa antagonista mandib. con magnete, porta magnete e contro magnete • 1 - Placca bassa antagonista masc. con magnete, porta magnete e contro magnete • 1 - Placca bassa per tutti i modelli, scheletrati, protesi totali mand. con magnete, porta m. e contro m. • 1 - Placca bassa per tutti i modelli, scheletrati protesi totali masc. con magnete, porta m. e contro m. • 30 - Bulloni per articolazione • 1 - Confezione di perni lunghi (1000 pz.)	1500,00		
07 753K01	Kiefer Twin Jection set introduttivo (è possibile scegliere fra diverse misure di porta impronta) • 1 - P. impronta mand. trasparente • 1 - P. impronta masc. trasparente • 1 - P. impronta mand. colorato • 1 - P. impronta masc. colorato • 2 - Salva spazio • 1 - Video VHS • 1 - Poster "Twin jection" • 1 - Scatola trasporto	145,00	137,75	134,00
<b>Ricambi</b>				
07 7531__	P. impronta masc. trasparente (da 00 a 14) misure U1S(00)/U1L(02)/U2S(04)/U2L(06)/U3S(08)/U3L(10)/U4S(12)/U4L(14)	26,00	24,80	24,00
07 7531__	P. impronta masc. colorato (da 01 a 15) misure U1S(01)rosso / U1L(03)rosso / U2S(05)blu / U2L(07)blu / U3S(09)arancio U3L(11)arancio / U4S(13)verde / U4L(15)verde	26,00	24,80	24,00
07 7531__	P. impronta mand. trasparente (da 16 a 32) misure L1S(16)/L1L(18)/L2S(20)/L2L(22)/L3S(24)/L3L(26)/L4S(28)/L4L(30)	26,00	24,80	24,00
07 7531__	P. impronta mand. colorato (da 17 a 33) misure L1S(17)rosso / L1L(19)rosso / L2S(21)blu / L2L(23)blu / L3S(25)arancio / L3L(27)arancio / L4S(29)verde / L4L(31)verde	26,00	24,80	24,00
07 753300	Salva spazio, corto	5,40	5,15	5,00
07 753301	Salva spazio, lungo	6,10	5,80	5,60
07 753200	Inserti palatali, 4 misure	8,75	8,30	8,00
07 753V1	Video VHS "Twin jection"	13,00		
07 753P1	Poster "Twin Jection"	5,00		
07 753B4	Scatola trasporto p. impronta	43,00	40,85	39,80
07 753D6	Twin Jection Display rotante con ripiani	350,00	332,50	320,00
19 32500	Arco facciale Kiefer in acciaio	310,00		
07 753700	Supporto p. impronta, 1 vite fissaggio scatola trasporto, 2 viti, 2 bulloni	10,90	10,35	10,00
19 313197	Bulloni articolazione, 30pz.	7,80	7,40	7,20
19 313090	Placca base antagonista mandibolare con magnete, porta magnete e contro magnete	26,00	24,80	24,00
19 313091	Placca base antagonista mascellare con magnete, porta magnete e contro magnete	26,00	24,80	24,00
19 313093	Placca base modelli mandibolari con magnete, porta magnete e contro magnete	26,00	24,80	24,00
19 313094	Placca base per modelli mascellari con magnete, porta magnete e contro magnete	26,00	24,80	24,00
19 313162	Perni lunghi 1000pz.	44,00	41,80	40,00
19 313160	Perni di trasferimento 100pz.	11,50	10,90	10,60
19 313006	Piastra di trasferimento mand. trasparente	11,50	10,90	10,60
19 313007	Piastra di trasferimento masc. trasparente	11,50	10,90	10,60

Tutte le parti del porta impronta inclusi i tubicini e i perni palatali sono sterilizzabili e riutilizzabili

## Alginator II

Miscelatore meccanico



- Per alginati e gessi.
- Motore a 2 velocità ad elevato torque per carichi di lavoro elevati, senza lubrificazione

Il principio operativo dell'Alginator II è estremamente semplice: invece di ruotare come d'abitudine la spatola nella tazza (85-115 passaggi), l'Alginator II ruota la tazza attorno alla spatola, 300 volte al min.

### Vantaggi per l'alginato

Grazie alla rotazione a due velocità è possibile ottenere costantemente una miscela uniforme, senza bolle. L'alginato è sempre levigato e ottimamente miscelato. Il risultato è comparabile a quello ottenibile sotto vuoto, con il vantaggio di un costo veramente contenuto.

### Vantaggi per il gesso

Anche il gesso può essere miscelato, avendo l'accortezza di regolare la velocità su "LO" (basso). L'azione rotatoria ridurrà l'intrappolamento d'aria e fornirà una miscela consistente e priva di bolle.



98 39531 Alginator II, 220 V (Italia)  
1 - Tazza media,  
1 - Detergente Clean & Lube e 1 spatola.  
① 650,00 ③ 597,00 ⑤ 580,00

98 39550 Tazza Alginator grande  
① 33,90 ③ 32,20 ⑤ 31,00

98 39535 Tazza Alginator media  
① 31,00 ③ 29,45 ⑤ 28,00

## Chromaclone®

Alginati cromatici Hi - Quality



Alginati a viraggio cromatico di consistenza simile al silicone, per eliminare lo scorrimento incontrollato ed aumentare l'accuratezza.

Disponibile in due tipi:

- Rapido, gusto bubble gum, presa in 53 sec.
- Regular, gusto frutti di bosco, presa in 80 secondi

07 121671 Chromaclone 1lb Kit Bubble Gum

1 - Sacchetto 1lb (450g ca.)

1 - Contenitore, misurino rosa

① 24,00 ③ 22,30 ⑤ 21,00

07 121672 Chromaclone Ricambio Bubble Gum

1 - Chromaclone, sacchetto da 1lb (450g ca.)

① 18,00 ③ 16,75 ⑤ 16,00

07 121386 Chromaclone misurino Bubble Gum

1 - Bicchierino acqua e misurino rosa

① 1,00

07 121032 Chromaclone 1lb Kit Walterberry

1 - Sacchetto 1lb (450g ca.)

1 - Contenitore, misurino viola

① 24,00 ③ 22,30 ⑤ 21,00

07 121031 Chromaclone Ricambio Walterberry

1 - Chromaclone, sacchetto da 1lb (450g ca.)

① 18,00 ③ 16,75 ⑤ 16,00

07 121389 Chromaclone misurino Walterberry

1 - Bicchierino acqua e misurino viola

① 1,00

## Tazze e Spatola



- Qualità superiore realizzate con la miglior gomma al silicone flessibile
- Pulizia rapida e agevole

80 09441 Tazza piccola Perident PC1, 100mm

① 1,85 ③ 1,75 ⑤ 1,70

80 09442 Tazza media Perident PC2, 120mm

① 2,10 ③ 2,00 ⑤ 1,95

80 09443 Tazza grande Perident PC3, 140mm

① 2,35 ③ 2,25 ⑤ 2,15

80 09444 Tazza Xgrande Perident PC4, 160mm

① 2,90 ③ 2,75 ⑤ 2,70

80 09449 Spatola in plastica, flessibilità media

① 0,90 ③ 0,85 ⑤ 0,80

## Phase Plus Zhermack

Alginato cromatico p. rapida



Ideale per protesi mobile, Tempo di presa 2'35". Aroma clorofilla.

07 42186 Phase Plus Long Life Thixotropic

1 - Busta 453g

① 5,20 ③ 4,95 ⑥ 4,80

07 42102 Phase Plus LLT Econo pack

2 - Buste 453g in barattolo

① 13,10 ③ 12,50 ⑥ 12,10

## Orthoprint Zhermack

Ideale in Ortodonzia



Ideale per ortodonzia, Presa extra rapida 1',50" Colore giallo, Aroma vaniglia

07 42145 Orthoprint Long Life Thixotropic

1 - Busta 500g

① 8,20 ③ 7,80 ⑥ 7,60

07 42161 Orthoprint Long Life Thixotropic

2 - Buste 500g in barattolo

① 18,00 ③ 17,60 ⑥ 17,10

## Hydrogum Zhermack

Protesi totale e scheletrica



Ideale per protesi mobile. Presa rapida 2"10". Colore verde, aroma menta.

07 42125 Hydrogum Long Life Thixotropic

1 - Busta 500g

① 8,20 ③ 7,80 ⑥ 7,60

07 42141 Hydrogum LLT Econo pack

2 - Buste 500g in barattolo

① 18,00 ③ 17,60 ⑥ 17,10

## Punta per impronte UPI

46 15110 Impression Tips, regular, 20 pz.  
Esaurita



## Punte per impronte FX

46 15105 Punte Impronta FX con attacco Luer Lock, 20 pz.  
① 9,79 ③ 9,30 ⑤ 9,00

46 15111 Punte Impronta FX senza attacco Luer Lock, 20 pz.  
① 19,10 ③ 18,14 ⑤ 17,67



Senza Luer Lock



Luer Lock

La punta per materiali da impronta FX mette fine alle bolle ed ai vuoti nelle impronte poichè consente lo sfregamento attivo dei siliconi altamente idofili Chromaclone PVS in sede. Questa tecnica consente un adattamento prima impossibile.

## Siringhe per impronta 3 ml UPI

46 11600 Siringhe da impronta monouso 3ml, 10 pz.  
① 9,90 ③ 9,41 ⑤ 9,16

Ideata per l'uso con punte White Mac o Blue Max per impronte, qualunque punta UPI scelta, materiali elastomerici da impronta.

- Progettazione specifica per l'odontoiatria con le flange del cilindro posizionate per disporre del massimo controllo e leverageo



## HP Mixing Tips Periodont

- Punta Periodont per la miscelazione di tutti i siliconi da impronta in cartucce da 50ml.

① in figura

46 35104 HP Mixing 6,5 mm, verde

Ideale per Heavy Body e per Reg. Occlusali

46 35105 HP Mixing 4,2 mm, giallo

Ideale per Wash (Light Body) e per Reg. Occlusali

46 35106 HP Mixing 5,0 mm, rosa

Ideale per materiali Monofase

46 35107 HP Mixing 7,5 mm, viola

Ideale per materiali Heavy Body

Sacchetti contenenti 48 punte

① 37,50 ③ 34,90 ⑤ 33,90



## Universal Mixing Tips

Punte per siliconi regular, monofase e heavy body in cartucce di tipo Standard.

② in figura

46 35100 Universal Mix. 6,3 mm, trasp, 48pz.

① 25,90 ③ 24,60 ⑤ 23,95

## Universal Monophase Mixing Tips

Punte per siliconi monofase in cartucce di tipo Standard.

④ in figura

46 35120 Universal Monophase Mix. 6,3 mm, trasp. e viola, 48pz.

① 25,90 ③ 24,60 ⑤ 23,95

## Mixing Tip "Ribbon"

Punta per rilievi occlusali

- Facilmente applicabile alla punta HP verde o alla Universal Mixing

⑤ in figura

46 35102 Mixing tip Ribbon 24pz.

① 12,30 ③ 11,65 ⑤ 11,35

## Intra-Oral Tips

Punte miscelazione intraorale

③ in figura

46 35101 IntraOral per HP Mixing 6,5 mm, trasp.

Adatto a 46 35100 e 46 35104

46 35103 IntraOral per HP Mixing 4,2 mm, giallo

Adatto a 46 35105

Sacchetti contenenti 100 punte

① 32,50 ③ 30,20 ⑤ 29,40

## Dynamic Mixing Tips



Per i sistemi di miscelazione automatica dei materiali d'impronta in sacchetto.

46 35109 Dynamic Mix. 6,3 mm, trasp, 50pz.

① 69,90 ③ 65,00 ⑤ 63,00

## Elite H-D + Zhermack

Putty Soft Normal



- Silicone per addizione a presa normale
- Prima impronta molto elastica, indicata in presenza di sottosquadri accentuati
- Colore arancione

07 42200 Elite H-D + Normal Putty Soft  
1 - Base 250ml  
1 - Catalizzatore 250ml  
① 43,50 ③ 40,40 ⑤ 39,35

## Elite H-D+ Zhermack

Regular Body Normal



- Silicone per addizione a presa normale, media viscosità
- Fluido idrocompatibile per impronta monofase; per la doppia miscelazione, per la tecnica della doppia impronta
- Colore lilla

07 42220 Elite H-D+ Regular Body  
2 - Cartucce 50ml (1 confezione)  
12 - Puntali standard  
① 32,90 ③ 30,60 ⑤ 27,95

## Elite H-D + Zhermack

Light Body Normal



- Silicone per addizione a presa normale, bassa viscosità • Colore turchese
- Fluido idrocompatibile per impronta monofase; per la doppia miscelazione, per latecnica della doppia impronta

07 42230 Elite H-D+ Light Body  
2 - Cartucce 50ml (1 confezione)  
12 - Puntali standard  
① 32,90 ③ 30,60 ⑤ 27,95

## Elite H-D + Zhermack

Putty Soft Fast



- Silicone per addizione a presa rapida
- Prima impronta molto elastica, indicata in presenza di sottosquadri accentuati
- Colore arancione

07 42210 Elite H-D + Fast Putty Soft  
1 - Base 250ml  
1 - Catalizzatore 250ml  
① 43,50 ③ 40,40 ⑤ 39,35

## Elite H-D + Zhermack

Fast Light Body



- Silicone per addizione a presa rapida  
Seconda impronta a bassa viscosità
- Fluido idrocompatibile per la tecnica della doppia impronta
- Colore verde mela

07 42240 Elite H-D+ Fast Light Body  
2 - Cartucce 50ml (1 confezione)  
12 - Puntali standard  
① 32,90 ③ 30,60 ⑤ 27,95

## Elite H-D + Zhermack

Super Fast Light Body



- Silicone per addizione a presa rapida  
Seconda impronta a bassa viscosità
- Fluido idrocompatibile per la tecnica della doppia impronta
- Colore viola

07 42250 Elite H-D+ S. Fast Light Body  
2 - Cartucce 50ml (1 confezione)  
12 - Puntali standard  
① 32,90 ③ 30,60 ⑤ 27,95

## Elite Dispenser D2

Siringa per cartucce



07 49500 Elite Dispenser cartucce 50ml  
① 49,50 ③ 47,00 ⑤ 45,80

## Elite Puntali Zhermack

Puntali miscelazione per cartucce



46 4570 Puntali Mix Piccoli, 48pz, giallo  
46 4580 Puntali Mix Grandi, 48pz, verde  
① 29,90 ③ 28,40 ⑤ 27,60

## Oral Tips Zhermack

Beccucci intraorali gialli



46 4590 Oral Tips/Injection  
48 - Beccucci applicativi gialli  
① 18,90 ③ 17,90 ⑤ 17,45

## 1830 ECO S

Siringa elastomeri Anthogyr



Siringa in acciaio inox per l'applicazione di elastomeri e alginati. Dotata di puntali in plastica, sterilizzabili fino a 140°C.

01 53130E Siringa elastomeri Anthogyr  
1830 ECO S  
1 - Siringa  
5 - Puntali in plastica  
1 - Scovolino per pulizia  
① 98,50 ③ 91,00 ⑤ 89,00

01 53130 Puntali in plastica per Siringa 1830  
10 - Puntali in plastica  
① 12,90 ③ 12,25 ⑤ 11,90

## Mach-2 Parkell



**Per ottimi  
restauri indiretti**

Mach-2 è indicato per:

- Intarsi in composito semi-diretti
- Provvvisori indiretti in resina
- Intarsi provvisori
- Lavori indiretti con Ribbond

Il sistema Mach-2 consiste di due materiali in silicone speciale:

1. Il materiale liquido Mach-2
2. Il materiale tissotropico Blu Mousse Dopo l'indurimento questi due materiali producono in pochi minuti, un modello preciso, liscio, senza bolle e dimensionalmente stabile.

\* Ultrasep III viene usato per isolare le impronte in polivinilsilossano o polietere. Mach-2 è incompatibile con i polisolfuri

### 07 72332 Mach-2 Starter Kit

- 1 - Cartuccia Mach-2
  - 2 - Cartucce Blu Mousse S. Fast
  - 4 - Vaschette plastica per zoccolo modello
  - 10 - Terminali automiscelanti
  - 10 - Punte per cartucce.
- ① **76,00** ③ **72,00** ⑤ **70,00**

### 07 72333 Mach 2 Ricambi

- 2 - Cartucce Mach-2
  - 10 - Terminali automiscelanti per cartucce
  - 10 - Punte applicative per cartucce
- ① **55,00** ③ **52,00** ⑤ **50,00**

### 99 12176 Ultrasep III Isolante siliconico

- speciale per modelli. Crea spessore minimo, non contiene CFC o solventi
- 1 - Flacone, 454 g
- ① **27,40** ③ **25,50** ⑤ **24,80**



## Permlastic Kerr

Polisolfuro da impronta

Materiale da impronta a base di polisolfuro per protesi totale, parziale, corone e intarsi.

### 07 8245101 Permlastic Light

- 1 - Tubo base 65 ml
  - 1 - Tubo catalizzatore 65 ml
- ① **23,85** ③ **23,65** ⑤ **23,15**

## Blu Mousse

Polivinilsilossano multiuso  
Parkell



Blu Mousse combina l'accuratezza e la stabilità dei siliconi polivinilsilossanici ad una consistenza innovativa. È leggero e vaporoso, i pazienti lo percepiscono meno dei materiali convenzionali e ciò evita distorsioni dei tessuti molli o in chiusura.

Blu Mousse è insapore ed indurisce in bocca in soli 2 minuti, raggiungendo una consistenza paragonabile a quella del gesso. Questa caratteristica lo rende ideale per le registrazioni occlusali, le impronte Triple Tray e quelle di trasferimento.

È inoltre disponibile il tipo Super Fast, che indurisce in soli trenta secondi ed è ideale per le tecniche di registrazione occlusale senza cucchiaio.

Ideale anche per le basi dei modelli Mach2.

Tecniche su  
[www.ilic.it](http://www.ilic.it)

### 07 72336 Blu Mousse Classic

- 1 - Tubo base, 1 - Tubo catalizzatore (160ml complessivi)
- ① **55,00** ③ **52,00** ⑤ **50,00**

### 07 72338 Blu Mousse Classic, in cartucce

- 07 72357 Blu Mousse Super Fast, in cartucce
  - 2 - Cartucce automiscelanti (1 base+1c atalizzatore, totale 100 ml)
  - 10 - Terminali automiscelanti
  - 10 - Punte applicative per cartucce
- ① **55,00** ③ **52,00** ⑤ **50,00**

### 07 8245102 Permlastic Regular

- 1 - Tubo base 60 ml
  - 1 - Tubo catalizzatore 60 ml
- ① **23,85** ③ **23,65** ⑤ **23,15**

### 07 8245103 Permlastic Heavy

- 2 - Tubo base 68 ml
  - 2 - Tubi catalizzatore 34 ml
- ① **23,85** ③ **23,65** ⑤ **23,15**

### 07 8245098 Permlastic adesivo

- ① **13,80** ③ **13,40** ⑤ **12,95**

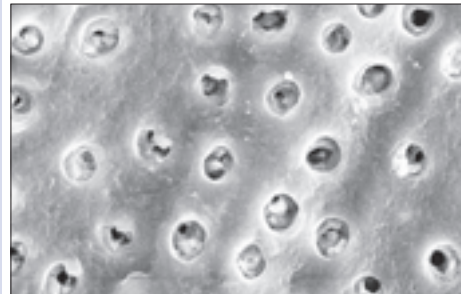
## PrepQuick®

Agente di condizionamento superficiale pre-impronta



- Riduce le bolle d'aria - esalta i dettagli
- Pulisce e condiziona per rilievi d'impronta esenti da bolle

PrepQuick è acido glicolico al 2%, che rimuove lo strato di detriti dentinali ed i contaminanti dalle preparazioni. Ciò riduce la tensione superficiale, consente un angolo di bagnabilità inferiore migliorando la riproduzione dei dettagli e riduce le bolle d'aria. PrepQuick non interferisce con l'adesione del cemento, provvisorio o definitivo, ed è studiato per essere sciacquato via completamente e con facilità.



PrepQuick pulisce lasciando occlusi i tubuli.



PrepQuick, sciacquo e asciugatura. Risultato: Un'impronta di qualità.

### 07 190516 PrepQuick Kit

- 4 - Siringhe da 1,2ml
  - 20 - Black Micro FX, punte
- ① **50,90** ③ **48,36** ⑤ **47,08**

### 07 190517 PrepQuick Ricambio

- 4 - Siringhe da 1,2ml
- ① **34,50** ③ **32,78** ⑤ **31,91**

## β-Tron 301 Van R

Idroprocessore digitale elettronico automatico



### Massimo Controllo Senza Pensieri

β-Tron 301: massimo controllo col minimo sforzo. Tre unità collegate intercambiabili e contenenti i componenti elettronici e gli elementi termici: uso e manutenzione agevoli. Liquefazione automatica da qualunque temperatura d'acqua di avvio e correzioni automatiche per il controllo assoluto sulle temperature.

Un sistema di risparmio energetico evita il ciclo continuo. Pannelli display separati segnalano la temperatura di ciascuna vasca. Spie indicanti liquefazione e temporizzazione. Tempi di preparazione e impiego segnalati acusticamente. Segnalazione d'interruzioni di alimentazione e livelli d'acqua bassi. β-Tron viene programmato dalla Van R ed è perciò pronto all'uso. Le temperature ed i tempi possono, se desiderato, essere agevolmente riprogrammati dall'utente.

### Caratteristiche tecniche

Unità a tre vasche bollitura/stoccaggio e tempera  
Misure LxHxP(cm) 41x26(chiuso) - 41x 25(aperto)  
Peso 6,8 kg  
Specifiche elettriche 230V-1200W-6A-50Hz

59 345517 β-Tron 301, 220V

① 1490,00

59 34995 Van R Electrolytic Freshener, 113g

Additivo da aggiungere all'acqua distillata per il corretto funzionamento del sensore di "poca acqua" dell'idroprocessore β-Tron.

① 9,40 ③ 8,90 ⑤ 8,70



## C&B Lubricant

Isolante supersottile

Contribuisce alla rimozione delle impronte in idrocolloide da aree tendenzialmente soggette a strappi

07 39190 C&B Lubricant, flacone 60ml

① 17,00 ③ 16,15 ⑤ 15,00

Altri idrocolloidi e accessori **Van R** disponibili a richiesta.

Contattateci 02 55 016 500

## Heavy Bodied Verde

Tipo classico

Tecniche su  
[www.ilic.it](http://www.ilic.it)



- Prodotto standard adatto a tutte le tecniche
- Tempora: 7min/43°C
- Raffreddamento in bocca con acqua a temperatura ambiente: 5 min/23°C
- Conservabilità dopo la bollitura: 1 settimana

07 31012 Heavy bodied, verde

12 - Heavy bodied verde, tubi  
① 79,50 ③ 75,50 ⑤ 73,15

07 31014 Heavy bodied, verde

144 - Heavy bodied verde, tubi  
① 760,00 ③ 723,00 ⑤ 702,00



## Cestello

Cartriloid/SuperCartriloid

Cestello in acciaio inox.

Può contenere  
8 Cartriloid o  
5 SuperCartriloid

07 31920 Cestello acciaio inox

① 33,60 ③ 31,90 ⑤ 31,00



## PrepWet Spray

Tensioattivo

Viene applicato sull'intera arcata dopo la rimozione del filo retrattore per consentire il flusso ideale dell'idrocolloide nell'intero solco. Colore bianco.

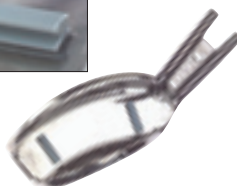
07 391097 PrepWet Kit

3 - Flaconi 120ml,  
100 - Cannucce applicative  
① 35,50 ③ 33,70 ⑤ 32,00



## Tacky Stops

Stop occlusali autoadesivi  
1,6x9,25x1,6mm  
che evitano ai  
denti di toccare il  
porta impronta



07 35951 Tacky Stops

300 - Tacky stops  
① 22,00 ③ 20,90 ⑤ 20,00

## Cartriloid SuperCartriloid

Viscosità elevata  
Viscosità bassa

Cartriloid, carpule 1,8ml tipo anestetico, 48 pz.  
(Una è sufficiente per almeno 4 preparazioni).

07 31103 Rosa 07 31105 Blu  
① 73,00 ③ 69,50 ⑤ 67,00

SuperCartriloid, carpule grandi 2,75ml, 24 pz.  
(Una è sufficiente per almeno 9 preparazioni).

07 31104 Rosa 07 31106 Blu  
① 73,00 ③ 69,50 ⑤ 67,00

07 3K050 Standard Cartriloid kit (fiale 1,8ml)

1 Cestello, 1 Siringa, 1 Cartriloid rosa 48pz, 1 Aghi 18ga.  
① 192,00 ③ 182,00 ⑤ 177,00

07 3K051 S. SuperCartriloid kit (fiale 3,2ml)

1 Cestello, 1 Siringa, 1 SuperCartriloid rosa 24pz, 1 Aghi 18ga.  
① 202,00 ③ 192,00 ⑤ 187,00

## Cartriloid/SuperCartriloid Siringhe



Siringa in metallo, non aspirante, retrocaricabile per carpule CartriLoid 1,8ml.

01 33153 Siringa Cartriloid

① 87,00 ③ 84,00 ⑤ 82,00

Siringa in metallo, non aspirante, retrocaricabile per carpule SuperCartriloid da 2,75ml

01 33167 Siringa SuperCartriloid

① 102,00 ③ 96,90 ⑤ 94,00

## Cartriloid SuperCartriloid Aghi

Aghi a punta smussa piegabili fino ad un angolo di 90°, senza restringere il flusso.



07 31049 Aghi 18 ga. (ø 1,2 mm) - lume grande, guaina verde, 100pz.

① 72,00 ③ 68,40 ⑤ 64,00

Van R propone una linea completa di porta impronta raffreddati ad acqua. La costruzione di alta qualità in ottone cromato garantisce estesa durabilità. Un nuovo rivestimento esterno resistente previene la decolorazione legata all'uso di disinfettanti chimici.

I porta impronta mascellari sono dotati di un'alea in linea col secondo premolare che ne facilita la rimozione.

I porta impronta mandibolari presentano una flangia posteriore più ampia per un corretto inserimento, un'agevole rimozione ed un superiore comfort del paziente.

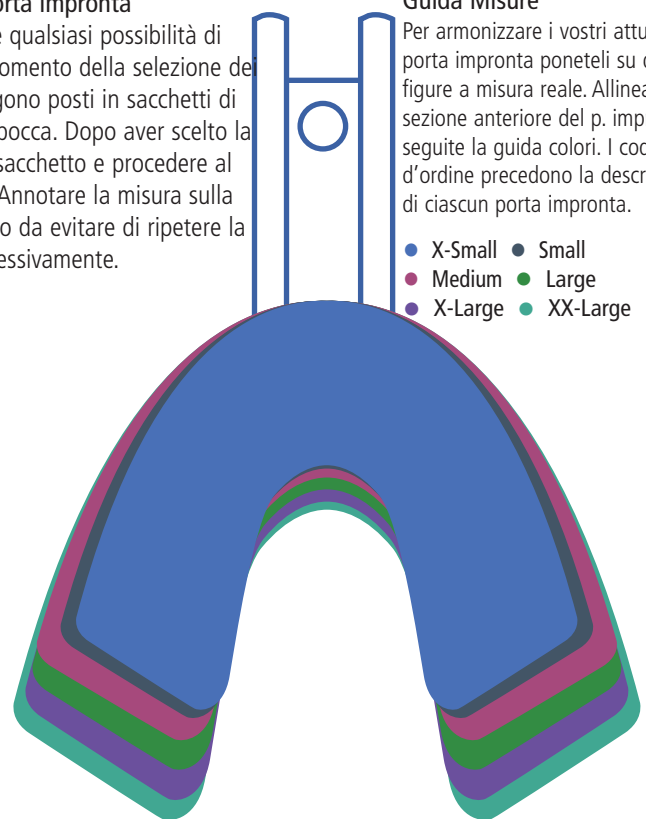
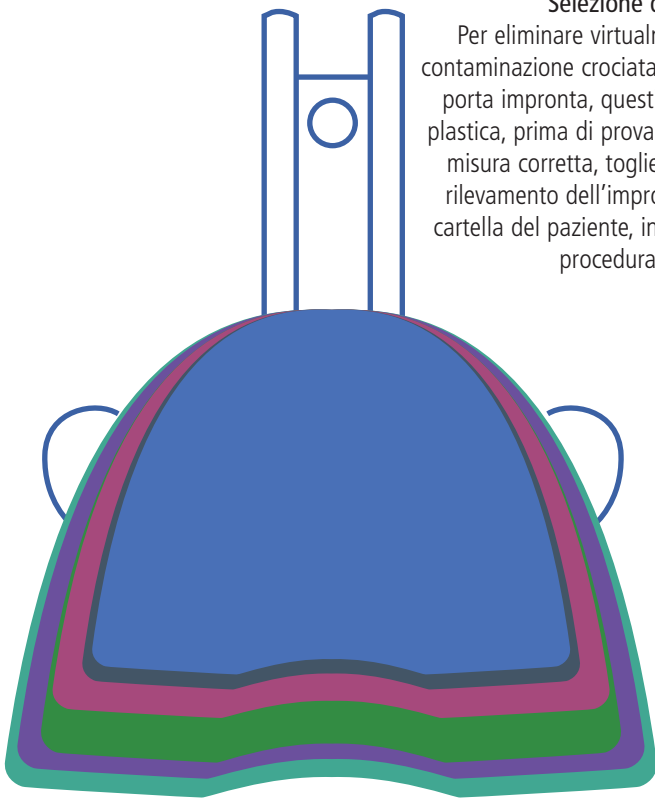
## Selezione del porta impronta

Per eliminare virtualmente qualsiasi possibilità di contaminazione crociata al momento della selezione del porta impronta, questi vengono posti in sacchetti di plastica, prima di provarli in bocca. Dopo aver scelto la misura corretta, togliere il sacchetto e procedere al rilevamento dell'impronta. Annotare la misura sulla cartella del paziente, in modo da evitare di ripetere la procedura successivamente.

## Guida Misure

Per armonizzare i vostri attuali porta impronta poneteli su queste figure a misura reale. Allineate la sezione anteriore del p. impronta e seguite la guida colori. I codici d'ordine precedono la descrizione di ciascun porta impronta.

- X-Small    ● Small
- Medium    ● Large
- X-Large    ● XX-Large



07 35100 Mascellare X Small  
 07 35102 Mascellare Small  
 07 35104 Mascellare Medium  
 07 35106 Mascellare Large  
 07 35108 Mascellare X Large  
 07 35110 Mascellare XX Large  
 ① 58,00 ③ 56,00 ⑤ 54,00



07 35101 Mandibolare X Small  
 07 35103 Mandibolare Small  
 07 35105 Mandibolare Medium  
 07 35107 Mandibolare Large  
 07 35109 Mandibolare X Large  
 07 35111 Mandibolare XX Large  
 ① 58,00 ③ 56,00 ⑤ 54,00



07 35148 P.I. Doppio Morso  
 ① 55,00 ③ 52,00 ⑤ 50,00  
 07 35149 Inserti occlusali per p.i. Doppio Morso, 25pz  
 ① 11,00 ③ 10,50 ⑤ 10,15



Un toro mandibolare può causare problemi di inserimento del porta impronta e disagio per il paziente. In questi casi consigliamo gli appositi porta impronta con flangia linguale ridotta per evitare il contatto coi tori ma contenenti materiale sufficiente per una valida impronta.

Ottimi anche per i pazienti con problemi di vomito.



Porta Impronta per Intarsi  
 07 35127 Masc. sin. (mand. dx)  
 07 35128 Mand. dx (masc. sin.)  
 ① 48,50 ③ 46,00 ⑤ 45,00



Porta Impronta per Emiarcata  
 07 35120 Masc. sin. (mand. dx)  
 07 35121 Mand. dx (masc. sin.)  
 ① 55,00 ③ 52,00 ⑤ 50,00



07 35118 P.I. Anteriore Mascellare  
 07 35119 P.I. Anteriore Mandibolare  
 ① 55,00 ③ 52,00 ⑤ 50,00

07 35122 P.I. Tori small  
 07 35123 P.I. Tori medium  
 07 35124 P.I. Tori large  
 ① 58,00 ③ 56,00 ⑤ 54,00

## Periphery Plastic



Per aumentare l'altezza dei porta impronta, e/o per creare un bordo perimetrale confortevole

07 35960 Periphery Plastic, scatola  
56 - strisce pretagliate da 127x19x3mm - 340g  
① 39,90 ③ 37,90 ⑤ 36,00

## Post Damming Plastic



Per contenere l'idrocolloide nei p.i. mascellari ed aumentare la compressione per il massimo spiazzamento durante l'inserimento

07 35961 Post Damming Plastic,  
56 - strisce pretagliate da 76x13x3mm - 340g  
① 39,90 ③ 37,90 ⑤ 36,00

## Tubatura Idrocolloidi Van R



07 351938 Tubatura in gomma autoclavabile e chemiclavabile per porta impronta raffreddati ad acqua. Lunghezza 180cm. Colore nero, con attacchi rapidi.  
① 104,00

## Porta Impronta Raffreddati ad Acqua

Periodent - AD ESAURIMENTO

Periodent propone una linea di porta impronta raffreddati ad acqua di cui presentiamo una selezione. Sono disponibili a richiesta modelli per ortodonzia (serie OR); stretti (serie NA) e con depressione anteriore (serie DE). La costruzione di alta qualità in ottone cromato garantisce estesa durabilità.

Codice	Descrizione		
<b>Porta Impronta Periodent - Arcata completa</b>			
07 751201	Arcata mascellare X small		
07 751001	Arcata mascellare small		
07 751002	Arcata mascellare medium		
07 751003	Arcata mascellare large		
07 751202	Arcata mascellare X large		
07 751203	Arcata mascellare XX large		
07 751204	Arcata mandibolare X small		
07 751004	Arcata mandibolare small		
07 751005	Arcata mandibolare medium		
07 751006	Arcata mandibolare large		
07 751205	Arcata mandibolare X large		
07 751206	Arcata mandibolare XX large		
① 33,00 ③ 30,70 ⑤ 29,90			
<b>Porta Impronta Periodent - Inlay</b>			
07 751305	Inlay mascellare dx / mandibolare sin.		
07 751306	Inlay mascellare sin. / mandibolare dx		
① 33,00 ③ 30,70 ⑤ 29,90			
<b>Porta Impronta Periodent - 3/4</b>			
07 75126	3/4 mascellare dx / mandibolare sin.		
07 75125	3/4 mascellare sin. / mandibolare dx		
① 33,00 ③ 30,70 ⑤ 29,90			
<b>Porta Impronta Periodent - Quadranti (parziali)</b>			
07 751301	Inlay mascellare dx / mandibolare sin.		
07 751302	Inlay mascellare sin. / mandibolare dx		
① 33,00 ③ 30,70 ⑤ 29,90			
<b>Porta Impronta Periodent - Emiarcata</b>			
07 75121	Emiarcata mascellare dx / mandibolare sin.		
07 75120	Emiarcata mascellare sin. / mandibolare dx		
① 33,00 ③ 30,70 ⑤ 29,90			
<b>Porta Impronta Periodent - Parziali anteriori</b>			
07 751304	Anteriore mascellare		
07 751303	Anteriore mandibolare		
① 33,00 ③ 30,70 ⑤ 29,90			
<b>Accessori per Porta Impronta Periodent</b>			
07 751901	Tubatura per p. i. raffreddati ad acqua, 180cm		
① 34,50 ③ 32,00 ⑤ 30,00			
59 599125	Attacco rapido acqua, in acciaio, maschio		
59 599126	Attacco rapido acqua, in acciaio, femmina		
① 22,50 ③ 21,00 ⑤ 20,00			

## Extend-A-Pour

**Consente di ritardare la colatura delle impronte in idrocolloide fino a 4 settimane!**



Extend-A-Pour è una speciale soluzione di conservazione prodotta con diversi oli a viscosità ridottissima. Per impronte in idrocolloide reversibile o alginato.

07 39006 Extend-A-Pour, flacone 946ml  
① 19,50 ③ 18,50 ⑤ 17,00

## Potassium Sulphate



Solfato di potassio in polvere, da miscelare con acqua per formare una soluzione al 2% in cui immergere le impronte per rimuovere i detriti organici e ridurre la tensione superficiale. Questo trattamento conduce a una superficie del gesso più dura al momento della colatura.

07 39001 Potassium sulphate  
1 - Flacone 300g  
① 24,50 ③ 23,30 ⑤ 22,00

## Impression Conditioner

Impression Conditioner, a base di solfato di potassio, rimuove i residui di disinfettante dalle impronte, agisce da tensioattivo e indurisce chimicamente la superficie del gesso.



07 59010 Impression Conditioner  
1 - Flacone 396g  
① 25,00 ③ 23,50 ⑤ 23,00

## Perio Tuff Rock 44

Made in USA



**Durissimo ma non si scaglia!**

Gesso sintetico extra duro (Tipo IV) per monconi di lavori protesici fissi estesi dove sia richiesta l'assoluta precisione in termini di espansione. Presenta un aspetto superficiale superiore, un'elevatissima resistenza all'incisione (graffiatura) ed un'espansione controllata in ogni condizione.

Rapporto di miscelazione	
Acqua/gesso	20-21,5*ml / 100g
Tempo di indurimento	14,5 min.
Espansione di indurimento	0,05 %
Resistenza alla compressione	100 MPa
Colori	Giallo Topazio / Blu Cielo / Bianco Neve

Idrocolloidi reversibili  
togliere dall'impronta dopo 30 min

Polieteri e Siliconi  
togliere dall'impronta dopo 40 minuti

Applicazioni  
modelli protesici / modelli ortodontici

Data la presenza di resine nella formula consigliamo di lavorare sui modelli in Tuff Rock due ore dopo la colata, quando la resistenza ha raggiunto il 95% del suo valore finale

Tecniche su  
[www.ilic.it](http://www.ilic.it)

Perio Tuff Rock Confezione da 5kg

- 80 1180 Topazio (giallo)  
80 1181 Blu  
① 43,00 ③ 38,70 ⑤ 37,00

Perio Tuff Rock Confezione da 5kg

- Colori disponibili su ordinazione  
80 1182 Verde  
80 1183 Avorio  
80 1184 Rosa  
80 1185 Bianco  
① 46,00 ③ 41,40 ⑤ 39,00

Perio Tuff Rock buste predate

- Su ordinazione  
80 1189 Tuff Rock  
144 - Buste predate 55g  
① 179,00 ③ 166,00 ⑤ 160,00

## Perio Masterdie

Made in USA



Gesso extra duro naturale (Tipo IV) per modelli e monconi di altissima qualità e precisione. È un gesso bilanciato che espande precisamente in relazione alla contrazione del materiale da impronta in modo che il tecnico possa disporre di modelli che riproducono accuratamente le dimensioni del cavo orale.

Rapporto di miscelazione acqua/gesso:	23ml/100g
Tempo di indurimento:	8 - 12 min.
Espansione di indurimento:	0,05%
Resistenza alla compressione:	96,7 MPa
Colore	Verde Acquamarina

Tecniche su  
[www.ilic.it](http://www.ilic.it)

80 1165 Perio Masterdie Stone

- 1 - Fusto da 5kg, colore verde  
① 19,00 ③ 17,00 ⑤ 16,00

## Implant Die Stone

Made in USA

Caso Dr L Prosper,  
Monza



Gesso extra duro sintetico (Tipo IV) studiato per lavori implantari e materiali d'impronta a bassissima espansione. Dopo l'indurimento le superfici risultano levigate e dure. Non si scaglia nella preparazione dei monconi.

Rapporto di miscelazione acqua/gesso:	23ml/100g
Tempo di indurimento:	8 - 12 min.
Espansione di indurimento:	0,02%
Resistenza alla compressione:	96,7 MPa
Colore:	Grigio

80 1170 Implant die stone, fusto da 5kg

- ① 46,00 ③ 41,40 ⑤ 39,00

## Perio Zero Balanced

Pinning Stone

Made in USA



Il solo gesso Tipo IV resinoso specifico per le basi dei modelli di protesi fissa con espansione/contrazione pari allo 0%. Viene usato in abbinamento con qualunque gesso di qualità per monconi.

Rapporto di miscelazione acqua/gesso:	24 ml/100g
Indurimento:	10-12 min.
Espansione di indurimento:	0,00
Resistenza alla compressione a 1 ora:	41,38 MPa
Resistenza alla compressione a 24 ore:	75,86 MPa
Colore:	Crema

Tecniche su  
[www.ilic.it](http://www.ilic.it)

80 1150 Perio Pinning Base Stone

- 1 - Fusto da 5kg, colore crema  
① 29,00 ③ 25,50 ⑤ 24,00  
Colori disponibili su ordinazione:  
80 1151 Blu 80 1152 Bianco  
① 34,00 ③ 29,90 ⑤ 28,00

## Perio Yellow Model Stone

Made in USA



Gesso duro (Tipo III) per antagonisti di precisione, duri e resistenti all'abrasione, ma economici; muffolaggi ecc.

80 1140 Perio Yellow Model Stone

- 1 - Fusto da 5kg  
① 18,50 ③ 15,90 ⑤ 14,00

## Die Strength Hardner

Aumenta la durezza dei gessi senza accrescerne l'espansione.

NON può essere usato con gessi contenenti resine (es. Tuff Rock).



82 12535 Die Strength Hardner

- 1 - Flacone 3785ml  
① 38,50 ③ 36,60 ⑤ 35,50

## Perio Pure Ultra White Orthodontic Stone

Made in USA



Gesso speciale per modelli ortodontici e per cerature diagnostiche. È il gesso bianco più puro attualmente disponibile ed il suo colore è chiaro e brillante. (ANSI-ADA Tipo III)

Rapporto acqua/gesso	30ml/100g
Indurimento	10 - 12 min.
Espansione di indurimento	0,10 %
Resistenza alla compressione	58,60 MPa

80 1135 Perio Pure White Stone bianco  
1 - Fusto da 5kg  
① 18,00 ③ 15,80 ⑤ 14,00

## Perio Pure Ultra White Orthodontic Plaster

Made in USA



Gesso speciale per modelli ortodontici e per i modelli con cui presentare i lavori in modo elegante. È il gesso bianco più puro attualmente disponibile ed il suo colore è chiaro e brillante. (ANSI-ADA Tipo II)

Rapporto acqua/gesso	45ml/100g
Indurimento	19 - 22 min.
Espansione di indurimento	0,18 %
Resistenza alla compressione	13,49 MPa

80 1130 Perio Pure White Plaster bianco  
1 - Fusto da 5kg  
① 16,00 ③ 14,40 ⑤ 13,00

## Model Shine

Conferisce brillantezza ai modelli in gesso



82 13536 Model Shine  
1 - Flacone 3,8l  
① 38,50 ③ 35,80 ⑤ 34,00

## Ultra White Mounting Stone



Gesso per il montaggio di precisione in articolatore. Non produce distorsioni e la sua espansione è ridottissima (0,06%). Prodotto secondo precisi protocolli per evitare le discrepanze tra i lotti osservabili in questa categoria di gessi, non soggetta a norme istituzionali.

Rapporto acqua/gesso	45ml/100g
Tempo di indurimento	19-22 min.
Espansione di indurimento	0,06%
Resistenza alla compressione	13,8 MPa

80 1120 UW Mounting Stone, blu 5kg  
① 16,00 ③ 14,40 ⑤ 13,00

## Superdub Kiefer

Duplicazione di altissima precisione



Sistema ideale per realizzare duplicati di elementi in gesso o resina con qualsiasi materiale ed in qualsiasi posizione. Consente di duplicare contemporaneamente da 1 a 14 elementi. Realizzato in alluminio.

81 5550 Superdub inferiore + 5 dischi 0,05mm  
① 549,00  
81 5551 Superdub superiore + 5 dischi 0,05mm  
① 549,00  
81 5553 Superdub 5 dischi 0,05mm  
① 13,00 ③ 12,40 ⑤ 12,00

## Coltelli per gesso



34 0612 Coltello da gesso grande con aprimuffola, 17cm Manico in palissandro  
① 6,20 ③ 5,90 ⑤ 5,75



34 0611 Coltello da gesso piccolo, 15cm Manico in palissandro  
① 3,40 ③ 3,25 ⑤ 3,10

## Pinza per gesso



34 0621 Pinza per gesso  
① 15,50 ③ 14,40 ⑤ 14,00

## Ecocarico Pro-Kit 10

Cassetta di decantazione



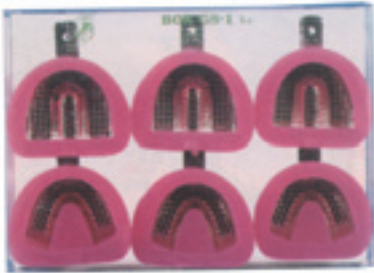
Cassetta di decantazione che sfrutta il principio della filtrazione. L'acqua di scarico attraversa un apposito sacchetto, al cui interno si deposita il gesso e tutti gli altri residui. Il sacchetto usa e getta viene sostituito in pochi minuti, quando l'acqua fatica a defluire dal lavandino. Misure: 33x40x46 cm, capacità 28 litri.

98 498010 Ecocarico Pro-Kit 10  
① 210,00 ③ 199,50 ⑤ 194,00  
98 498910 Sacchetti per Ecocarico Pro-Kit 10  
① 27,00 ③ 25,65 ⑤ 24,95

## Box GS1

Tecniche su  
[www.ilic.it](http://www.ilic.it)

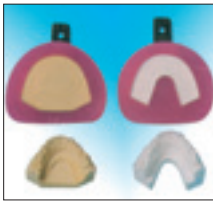
Sistema per la produzione di modelli precisi e ordinati



- Modelli ben rifiniti senza squadramodelli
- Tecnica rapida che consente risparmio di materiali, tempo e denaro
- Consentono persino la realizzazione diretta di modelli con monconi sfilabili con la tecnica di inserimento del perno metallico nel gesso bagnato
- Materiale gommoso ad elevata resistenza

Questi box sono stati creati per essere adattati ai porta impronta Periodent e ne riflettono la numerazione.

I box GS1 consentono al dentista o all'Odontotecnico la definizione dell'altezza del modello. La forma ben modellata e levigata del modello in gesso, permette una veloce ed elegante posa in articolatore con i Box GS3.



Per l'arcata mandibolare non è più necessario eliminare il gesso nella zona linguale; poiché la zona risulterà già definita.

Con il Box GS 1 LC si realizzano modelli mandibolari con le zone linguali chiuse.  
Con il Box GS1 L si realizzano dei modelli mandibolari con le zone linguali aperte.



80 291K1 Set completo box GS1 e p.i. Periodent con bordino ritentivo (80 291500 + 07 0562K8)

- 3 - Box mis. 3, 4, 5 mandibolari aperti
  - 3 - Box mis. 3, 4, 5 mascellari
  - 3 - Porta impronta mis. 3, 4, 5 mandibolari
  - 3 - Porta impronta mis. 3, 4, 5 mascellari
- ① 170,00 ③ 161,50 ⑤ 157,00

80 291K1C Set completo box GS1 e p.i. Periodent con bordino ritentivo (80 291500 + 07 0562K8)

- 3 - Box mis. 3, 4, 5 mandibolari chiusi
  - 3 - Box mis. 3, 4, 5 mascellari
  - 3 - Porta impronta mis. 3, 4, 5 mandibolari
  - 3 - Porta impronta mis. 3, 4, 5 mascellari
- ① 170,00 ③ 161,50 ⑤ 157,00

80 291500 Set completo box GS1

- 3 - Box mis. 3, 4, 5 mandibolari aperti
  - 3 - Box mis. 3, 4, 5 mascellari
- ① 156,00 ③ 149,50 ⑤ 145,00

80 291500C Set completo box GS1

- 3 - Box mis. 3, 4, 5 mandibolari chiusi
  - 3 - Box mis. 3, 4, 5 mascellari
- ① 156,00 ③ 149,50 ⑤ 145,00

07 0562K8 Set p. impronta Periodent per realizzare modelli di gesso coi box GS1

- 3 - Porta impronta mis. 3, 4, 5 mandibolari
  - 3 - Porta impronta mis. 3, 4, 5 mascellari
- ① 22,50 ③ 21,50 ⑤ 20,00

80 291503 Box GS1, mand.3 aperto

80 291504 Box GS1, mand.4 aperto

80 291505 Box GS1, mand.5 aperto

80 291513 Box GS1, masc.3 aperto

80 291514 Box GS1, masc.4 aperto

80 291515 Box GS1, masc.5 aperto

- 1 - Box
- ① 26,00 ③ 25,00 ⑤ 24,00

80 291523 Box GS1, mand.3 chiuso

80 291524 Box GS1, mand.4 chiuso

80 291525 Box GS1, mand.5 chiuso

80 291533 Box GS1, masc.3 chiuso

80 291534 Box GS1, masc.4 chiuso

80 291535 Box GS1, masc.5 chiuso

- 1 - Box
- ① 27,00 ③ 26,00 ⑤ 25,00

80 291K2 Set completo box GS 1 Ortho e p. impronta per realizzare modelli di gesso ortodontici d'archivio (80 291600 + 07 0562K7)

- 3 - Box mis. 1, 2, 3 mandibolari
  - 3 - Box mis. 1, 2, 3 mascellari
  - 3 - Porta impronta mis. 1, 2, 3 mandibolari
  - 3 - Porta impronta mis. 1, 2, 3 mascellari
- ① 200,00 ③ 190,00 ⑤ 185,00

80 291600 Box GS 1 Ortho per realizzare

modelli di gesso ortodontici d'archivio

3 - Box 1 x mis. 1, 2, 3 mandibolari

3 - Box 1 x mis. 1, 2, 3 mascellari

① 186,00 ③ 178,00 ⑤ 174,00

07 0562K7 Set p. impronta Periodent ortho per realizzare modelli di gesso ortodontici d'archivio

3 - Porta impronta mis. 1, 2, 3 mandibolari

3 - Porta impronta mis. 1, 2, 3 mascellari

① 22,50 ③ 21,50 ⑤ 20,00

80 291601 Box GS1 Ortho, mand.1

80 291602 Box GS1 Ortho, mand.2

80 291603 Box GS1 Ortho, mand.3

80 291611 Box GS1 Ortho, masc.1

80 291612 Box GS1 Ortho, masc.2

80 291613 Box GS1 Ortho, masc.3

- 1 - Box
- ① 31,00 ③ 29,50 ⑤ 28,90

## Sistema Box GS1 TA

Set porta impronta e box per modelli bassi per termoformatura



**Sistema rapido e agevole per la realizzazione dei modelli bassi per le mascherine di sbiancamento.**

**Evita la squadratura!**

Il sistema di box GS 1 TA Squicciarini è stato studiato per velocizzare le operazioni di preparazione dei modelli per la termoformatura sotto vuoto, particolarmente per quelli delle mascherine di sbiancamento.

I modelli ottenuti con l'uso dei box risultano lisci, piani e pronti per lo stampaggio, senza necessità di ricorrere all'uso di una squadramodelli.

I modelli possono essere realizzati a ferro di cavallo, senza parte linguale o palatale, situazione che rende migliore l'adattamento del foglio plastico sul modello grazie alla minor superficie su cui viene esercitata l'aspirazione.

- Set di 3 box mandibolari e 3 mascellari con i porta impronta corrispondenti. Disporre di un sistema completo coordinato garantisce i migliori risultati.
- Box realizzati in materiale gommoso resistente e duraturo; porta impronta in acciaio inox.

Tecniche su  
[www.ilic.it](http://www.ilic.it)

80 291700 GS 1 TA Box Set

6 - Box in materiale gommoso (3 mand/ 3 masc)

① 156,00 ③ 149,50 ⑤ 145,00

07 0562K8 Porta impronta Periodent inox

6 - Porta impronta Periodent (3 mand/ 3 masc)

① 22,50 ③ 21,50 ⑤ 20,00

80 291K3 GS 1 TA Box e Porta impronta

Periodent inox (80 291500 + 07 0562K8)

① 170,00 ③ 161,50 ⑤ 157,00

80 291703 Box GS1TA, mand.3

80 291704 Box GS1TA, mand.4

80 291705 Box GS1TA, mand.5

80 291713 Box GS1TA, masc.3

80 291714 Box GS1TA, masc.4

80 291715 Box GS1TA, masc.5

1 - Box modelli di sbiancamento

① 22,50 ③ 21,50 ⑤ 20,00

## Mixer Plus

Miscelatore automatico per gessi, rivestimenti e alginati



- Funzionamento semplice, sicuro e silenzioso.
- Elimina le inclusioni gassose e dona all'impasto la massima compattezza.

### Dati tecnici

- Giri motore - 200/min
- Assorbimento energetico - 90 W
- Temporizzatore spatolazione - 0-120 min
- Colore - bianco RAL 9010
- Peso - 6,5kg
- Capienza tazza - 600 ml

## Mixer Plus One

Versione laboratorio

- Predisposto per il collegamento alla pompa del vuoto.

98 69511 Mixer Plus One

① 698,00

## Pompa a palette

- Portata 3,2 m<sup>3</sup>/h con dispositivo automatico di recupero dell'olio
- Carrozzeria RAL 9010
- Dimensioni: 35 x 20 x h25 cm

98 69550 Pompa a palette per il vuoto

① 445,00

## Mixer Plus Two

Versione Studio

- Dispositivo per vuoto azionato da aria compressa libera da oli e umidità.
- Pressione di esercizio fra 4 e 6 bar.
- Attacco ad innesto rapido per tubo rilsan Ø 8/6
- Consumo 30 l/min ca.
- Bassissima rumorosità (< 63 dBA).

98 69522 Mixer Plus Two

① 832,00

## M3VE

2 Anni di garanzia

Miscelatore automatico sottovuoto



- Base universale; può contenere le 5 serie di cilindri delle più diffuse fonditrici
- Rubinetto per la colata e spatola inox: durata illimitata e agevole pulizia
- Comandi indipendenti per vuoto/spatolazione e valvola pressione
- Ampia base vibrante (32 x 19 cm)
- Colata sottovuoto o in atmosfera con vibrazione simultanea
- Tazze e coperchio ad elevatissima resistenza antiurto
- Pompa rotativa per vuoto incorporata

Dimensioni A 51 x L 32 x P 36 cm

Alimentazione 220 V 50 Hz

Numero di giri/min 220

Assorbimento energetico 650W max

Capienza tazze 500 cm<sup>3</sup>

Peso 24 kg

98 69533 Miscelatore M3VE

① 1545,00

## PerioSonic A1

Vibratore gessi potente e compatto



- Tre velocità ed elettronica innovativa per una vibrazione potente e affidabile
- Piano durevole da Ø 10cm, rivestito in gomma. Piedini a ventosa per miglior stabilità e silenziosità durante l'uso.
- Dimensioni ridotte, 11,45x11,45x11,45 cm, ideali per lo spazio limitato del laboratorio degli studi. Pesa 2,7kg

98 097565 PerioSonic A1, 220VAC

① 120,00 ③ 114,00 ⑤ 110,00

## Microscalpello gesso

Ad aria compressa



Microscalpello pneumatico per smuffolatura e lavorazione dei modelli di gesso. Lavoro estremamente rapido. Con 2 punte A - B, 7 - 9 mm.

Pressione - max 7 atm  
Consumo aria - 50 l/min  
Lunghezza - 150mm / ø 20mm  
Peso - 170g

98 09410 Microscalpello con 2 punte  
① 218,00

### Optional

98 09408 Controllo a Pedale  
① 39,00

98 09409 Filtro aria  
① 28,00

98 09401 Punta A per Microscalpello

98 09402 Punta B per Microscalpello

98 09403 Punta C per Microscalpello

98 09404 Punta D per Microscalpello

98 09405 Punta E per Microscalpello

① 15,40 ③ 14,65 ⑤ 14,25

## Perio Bunsen BP4

Ideale per lo studio dentistico



- Bunsen da tavolo a gas butano, portatile
- Dotato di valvola di sicurezza
- Accensione elettronica, fiamma regolabile
- Durata serbatoio: 1 ora uso continuo
- Temperatura massima fiamma 1300°C.

La robusta base previene il ribaltamento e accoglie il serbatoio ricaricabile da 35g.

98 0833 Bunsen da tavolo a butano

① 62,00 ③ 56,00 ⑤ 51,00